

フィルタレギュレータ

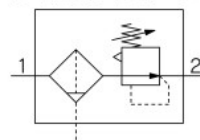
AW20-D~AW60-D

逆流機能付フィルタレギュレータ

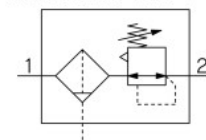
AW20K-D~AW60K-D

JIS記号

フィルタレギュレータ

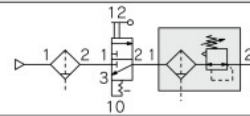


逆流機能付フィルタレギュレータ



- ・フィルタとレギュレータが一体化し、省スペース・省配管化が可能。
- ・逆流機能付は、出口側の空気圧を入口側へ排出させる機構を内蔵。

例 エアの供給を停止し、フィルタレギュレータの入口圧力を大気開放する場合、安全対策上、フィルタレギュレータの出口側エアの残圧排気ができます。



型式表示方法

AW **30** **03** **BE** - **D**

① ② ③ ④ ⑤ ⑥

オプションおよび標準の記号選択について

- ・a~iの各項目毎に1つずつ選択してください。
- ・複数の記号を選択する場合は、数字、アルファベットの順で若い順に並べてください。
- 例) AW30K-F03BE-1NR-D

	記号	内容	① ボディサイズ					
			20	30	40	60		
②	無記号	逆流機能なし	●	●	●	●		
	K ^{注1)}	逆流機能付	●	●	●	●		
+								
③	無記号	Rc	●	●	●	●		
	N	NPT	●	●	●	●		
	F	G	●	●	●	●		
+								
④	01	1/8	●	—	—	—		
	02	1/4	●	●	●	—		
	03	3/8	—	●	●	—		
	04	1/2	—	—	●	—		
	06	3/4	—	—	●	●		
	10	1	—	—	—	●		
+								
⑤ 注2) オプション	a	無記号	取付オプションなし	●	●	●	●	
		B ^{注3)}	ブラケット付	●	●	●	●	
		H	セットナット付(パネルマウント用)	●	●	●	—	
	+							
	b	無記号	オートドレンなし	●	●	●	●	
		C ^{注5)}	N.C.(ノーマルクローズ)無加圧時ドレン排出なし	●	●	●	●	
		D ^{注6)}	N.O.(ノーマルオープン)無加圧時ドレン排出あり	—	●	●	●	
	+							
	c	圧力計 ^{注7)}	無記号	圧力計なし	●	●	●	●
			E	角形埋込式圧力計(リミットインジケータ付)	●	●	●	●
			G	丸形圧力計(リミットインジケータ付)	●	●	●	●
		デジタル 圧カスイッチ ^{注8)}	M	丸形圧力計(カラーゾーン付)	●	●	●	●
			E1	出力仕様:NPN出力/リード線取出し仕様:配線下取出し	●	●	●	●
			E2	出力仕様:NPN出力/リード線取出し仕様:配線上取出し	●	●	●	●
	E3	出力仕様:PNP出力/リード線取出し仕様:配線下取出し	●	●	●	●		
E4	出力仕様:PNP出力/リード線取出し仕様:配線上取出し	●	●	●	●			
+								
⑥ 標準	d	無記号	0.05~0.85MPa設定	●	●	●	●	
		1	0.02~0.2MPa設定	●	●	●	●	
+								
e	ケース ^{注10)}	無記号	ポリカーボネートケース	●	●	●	●	
		2	金属ケース	●	●	●	●	
		6	ナイロンケース	●	●	●	●	
		8	レベルゲージ付金属ケース	—	●	●	●	
		C	ケースガード付	●	— ^{注11)}	— ^{注11)}	— ^{注11)}	
		6C	ケースガード付・ナイロンケース	●	— ^{注12)}	— ^{注12)}	— ^{注12)}	
+								
f	ドレン 排出口 ^{注13)}	無記号	ドレンコック付	●	●	●	●	
		J ^{注14)}	ドレンガイド1/8	●	—	—	—	
		W ^{注15)}	ドレンガイド1/4	—	●	●	●	
		—	ドレンコック・バープ継手付	—	●	●	●	