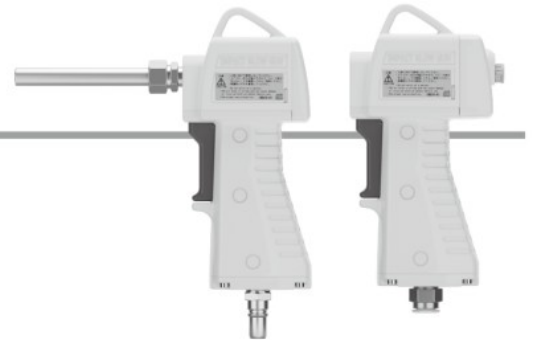


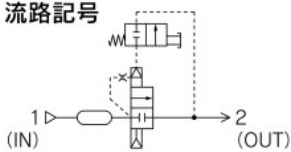
ピーク圧力重視タイプ インパクトブローガン IBG1 Series



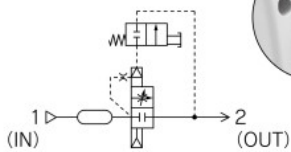
型式表示方法



流路記号



アジャスタなし



アジャスタ付

IBG1 0 -02

アジャスタ

記号	種類
0	アジャスタなし
1	アジャスタ付

供給ポート ねじ込み式

記号	サイズ
無記号	Rc3/8
N	NPT3/8
F	G3/8

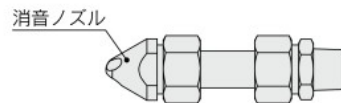
ノズル(詳細P.8)

記号	種類	ノズル長さ	ノズル型式 ^{注2)}
無記号	ノズルなし	—	—
01	ロングノズル ^{注1)}	50mm	IBG1-12-10-50
02		100mm	IBG1-12-10-100
03		150mm	IBG1-12-10-150
04		300mm	IBG1-12-10-300
05		600mm	IBG1-12-10-600-X1
06		1000mm	IBG1-12-10-1000-X1
11	消音ノズル付 ロングノズル ^{注1)注3)}	50mm	IBG1-12-10-50S
12		100mm	IBG1-12-10-100S
13		150mm	IBG1-12-10-150S
14		300mm	IBG1-12-10-300S
15		600mm	IBG1-12-10-600S-X1
16		1000mm	IBG1-12-10-1000S-X1

注1) ロングノズル、消音ノズルは同梱出荷となります。組立方法につきましては、P.8をご参照ください。

注2) ロングノズルと継手のセット品番になります。

注3) 消音ノズルはロングノズルと組合せて使用可能です。消音ノズル単品で手配する場合の型式はIBG1-12Sとなります。



Sカプラー/ワンタッチ管継手付

	記号	適用チューブ 外径	品番	形状
Sカプラー	11	—	KK4P-03MS	
	12	—	KK130P-03MS	
ワンタッチ管継手	H06	φ6	KQ2H06-03AS	
	H08	φ8	KQ2H08-03AS	
	H10	φ10	KQ2H10-03AS	
	H07	φ1/4"	KQ2H07-36AS	
	H09	φ5/16"	KQ2H09-36AS	
	H11	φ3/8"	KQ2H11-36AS	

注1) Sカプラーおよび管継手は同梱になります。

注2) Sカプラー/ミリサイズワンタッチ管継手(H06、H08、H10)の場合、インパクトブローガン側の接続口径はRc3/8になります。

注3) インチサイズワンタッチ管継手(H07、H09、H11)の場合、インパクトブローガン側の接続口径はNPT3/8になります。

仕様

型式	IBG10 (アジャスタなし)	IBG11 (アジャスタ付)
使用流体	空気	
最高使用圧力	0.7MPa	
保証耐圧力	1.05MPa	
使用流体温度および周囲温度範囲	+5~+60℃	
操作力	10N以下	
質量 ^{注1)}	380g	400g

注1) ねじ込式の場合

チップガード(個別手配) P8

ワークの跳ね返り防止

名称	型式
チップガード	IBG1-12C

