

# 残圧抜き3ポート弁 VHS400-500

VHSシリーズは、空気圧システムの保守作業時の残圧による事故を防止するための安全対策用自動切換弁です。

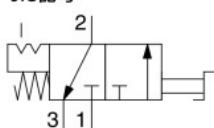
## 簡単な操作

ハンドルの向きにより、一目で流れ方向が確認できます。

小形で大きなバルブ容量。



JIS記号



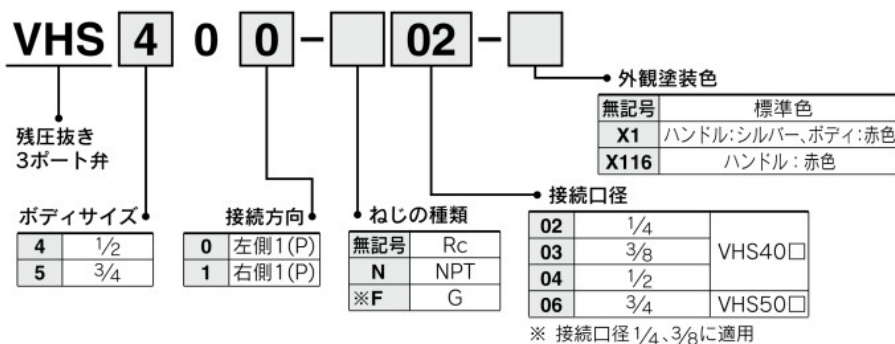
## 仕様

接続方向	*左1(P)	VHS400-02	VHS400-03	VHS400-04	VHS500-06
	*右1(P)	VHS401-02	VHS401-03	VHS401-04	VHS501-06
接続口径		1/4	3/8	1/2	3/4
Cv値	IN→OUT	1.24	2.06	3.35	5.47
	OUT→EXH	2.06	3.18	4.47	6.18
使用流体	空気				
保証耐圧力	1.5MPa				
使用圧力	0.1~1.0MPa				
周囲温度および使用流体温度	-5~60℃(凍結なきこと)				
ハンドルの切換角度	90°				
ハンドルの切換力	73.6N(1.0MPaの時)				
注) 外観塗装色(標準)	ハンドル: 黒色、ボディ: プラチナシルバー				
質量 kg		0.25			0.34

\* ハンドルの方向は手前向きが基準です。

注) ハンドル: シルバー、ボディ: 赤色は標準対応(-X1)

## 型式表示方法



\* ご使用の際には排気口接続可能有効断面積の表をご参照ください。