

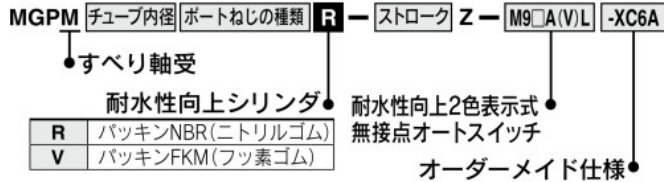
エアシリンダ

ガイド付薄形シリンダ

MGP シリーズ $\phi 20 \sim \phi 100$



型式表示方法



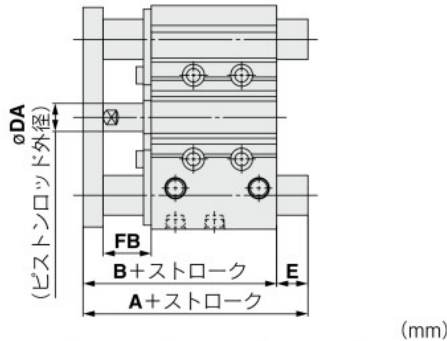
※ピストンロッド、ガイドロッドはステンレス鋼です。

仕様

シリンダチューブ内径(mm)	20,25,32,40,50,63,80,100	
軸受の種類	すべり軸受	
クッション	MGPM□□R	ラバークッション
	MGPM□□V	クッションなし
オートスイッチ取付方法	直接取付形	
最低使用圧力	0.13MPa	
オーダーメイド仕様	-XC6A	指定部品ステンレス鋼

注) 詳細につきましてはBEST AUTOMATION No.④をご確認ください。

外形寸法図



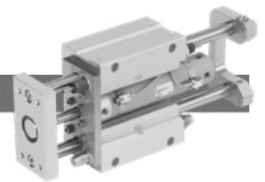
チューブ内径 (mm)	A			B	DA
	50st以下	50stを超え 200st以下	200stを 超える		
20	66	90.5	123	66	(10)
25	67.5	91.5	123.5	67.5	(10)
32	87	105.5	141.5	71.5	(14)
40	87	105.5	141.5	78	(14)
50	99.5	120.5	161.5	83	20
63	99.5	120.5	161.5	88	20
80	110.5	137.5	186.5	102.5	25
100	130.5	155.5	194.5	120	30

チューブ内径 (mm)	E			FB	XC6A FB
	50st以下	50stを超え 200st以下	200stを 超える		
20	(0)	(24.5)	(57)	21	20
25	(0)	(24)	(56)	21	20
32	(15.5)	(34)	(70)	24	22
40	(9)	(27.5)	(63.5)	24	22
50	(16.5)	(37.5)	(78.5)	27	23
63	(11.5)	(32.5)	(73.5)	27	23
80	(8)	(35)	(84)	30	27
100	(10.5)	(35.5)	(74.5)	35	32

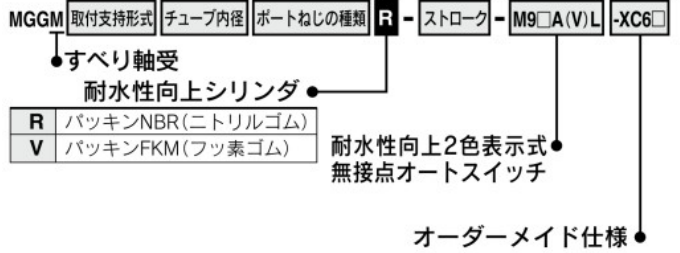
※() は標準形と同一です。
※XC6Aの場合、FB寸法が変更になります。

ガイド付シリンダ

MGG シリーズ $\phi 32 \sim \phi 100$



型式表示方法



※スクレーパはピストンロッド部のみとなります。

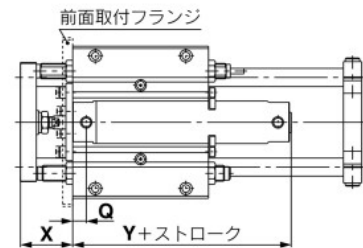
仕様

作動方式	複動形	
シリンダチューブ内径(mm)	32,40,50,63,80,100	
軸受の種類	すべり軸受	
クッション	ラバークッション・ショックアブソーバ内蔵	
オートスイッチ取付方法	バンド取付形	
オーダー メイド 仕様	-XC6	材質ステンレス鋼(ピストンロッド、ロッド先端ナット部)
	-XC6A	鉄部品ステンレス鋼
	-XC6B	可動部ロッド側先端ステンレス鋼
	-XC6C	ロッド類ステンレス鋼

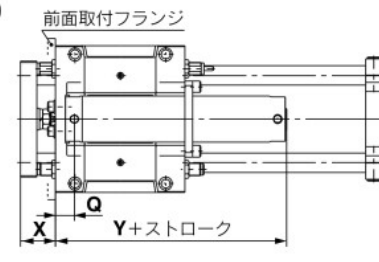
※上記以外の仕様につきましては、標準基本形と同一仕様となります。
詳細につきましてはBEST AUTOMATION No.④をご確認ください。
注1) ショックアブソーバはRBL(耐クーラント)タイプを使用。

外形寸法図(下記以外の寸法は標準形と同一)

$\phi 32 \sim \phi 50$



$\phi 63 \sim \phi 100$



チューブ内径(mm)	Q	X	Y
32	16	48	77(85)
40	17	58	84(93)
50	19	69	97(109)
63	34	56	112(124)
80	46	68	137(151)
100	47	68	138(152)

※() 内寸法はロングストロークの場合です。

CJ5
CG5

SUS
金具

HY□

耐水性
向上

潤滑保持
機能

耐粉体

D-□

-X□

技術
資料