

# 銅管用継手

—黄銅タイプ—



Order  
注文例

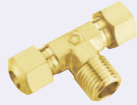
Type

S09

No.

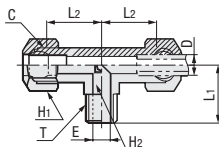
T1006

## センターネジチズ



ロット販売

CAD 2D 3D



材質 黄銅

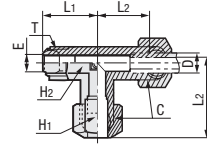
型式	適用管径	T(R)	C (UNF)	L1	L2	対辺		E	箱入数
Type	No.	D				H1	H2		
S09	T1006	6	7/16-24	18	18	14	9.5		50
	T1025	8	1/2-24	18.5	18.5	16	11	5.5	
	T1010	10	9/16-24	20	21	17	12		
	T2006	6	7/16-24	21.5	18	14	11	7	
	T2025	8	1/2-24	18.5	16				
	T2010	10	9/16-24	23	21	17	12	8	
	T2012	12	11/16-20	25	25	21	15		
	T3006	6	7/16-24	19.5	14			5.5	
	T3025	8	1/2-24	23.5	20	16	12	7	
	T3010	10	9/16-24	21	17			8	
	T3012	12	11/16-20	26	25	21	15	10.5	
	T30M15	15	13/16-18	25.5	26	24	17	11	
	T4006	6	7/16-24	21.5	14			5.5	
	T4025	8	1/2-24	29.4	22	16		7	
	T4010	10	9/16-24	22.5	17		15	8	
	T4012	12	11/16-20	25	21			11	
T40M15	15	13/16-18	29.5	26	24	17	13		

## サイドネジチズ



ロット販売

CAD 2D 3D



材質 黄銅

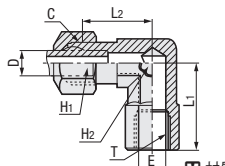
型式	適用管径	T(R)	C (UNF)	L1	L2	対辺		E	箱入数
Type	No.	D				H1	H2		
S10	T1006	6	7/16-24	18	18	14	9.5		50
	T1025	8	1/2-24	18.5	18.5	16	11	5.5	
	T1010	10	9/16-24	20	21	17	12		
	T2006	6	7/16-24	21.5	18	14	11	7	
	T2025	8	1/2-24	18.5	16				
	T2010	10	9/16-24	23	21	17	12	8	
	T2012	12	11/16-20	25	25	21	15		
	T3006	6	7/16-24	19.5	14			5.5	
	T3025	8	1/2-24	23.5	20	16	12	7	
	T3010	10	9/16-24	21	17			8	
	T3012	12	11/16-20	26	25	21	15	10.5	
	T30M15	15	13/16-18	25.5	26	24	17	11	
	T4006	6	7/16-24	21.5	14			5.5	
	T4025	8	1/2-24	29.4	22	16		7	
	T4010	10	9/16-24	22.5	17		15	8	
	T4012	12	11/16-20	25	21			11	
T40M15	15	13/16-18	29.5	26	24	17	13		

## メスエルボ



ロット販売

CAD 2D 3D



材質 黄銅

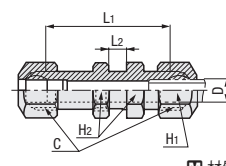
型式	適用管径	T(Rc)	C (UNF)	L1	L2	対辺		E	箱入数
Type	No.	D				H1	H2		
S08	LM1004	4	5/16-24		17.1	9.5		3.5	50
	LM1005	5	3/8-24	22.7	12			4	
	LM1006	6	7/16-24		18.1	14	11	5.5	
	LM1025	8	1/2-24	23.2	18.7	16		7	
	LM1010	10	9/16-24	23.5	21	17	13	8	
	LM2006	6	7/16-24	26.1	18.7	14		5.5	
	LM2025	8	1/2-24		19.2	16	11	7	
	LM2010	10	9/16-24	26.5	21	17	13	8	
	LM2012	12	11/16-20	27.5	23	21		9	
	LM3006	6	7/16-24	22.3	14			5.5	
	LM3025	8	1/2-24	28.8	22.8	16		7	
	LM3010	10	9/16-24		23.3	17	15	8	
LM3012	12	11/16-20		25.3	21		11		

## バルクヘッドユニオンソケット



ロット販売

CAD 2D 3D



材質 黄銅

型式	適用管径	C (UNF)	L1	L2 最小	L2 最大	対辺		箱入数
Type	No.	D				H1	H2	
S11	C06	6	7/16-24	45	2	14	17	50
	C25	8	1/2-24			16		
	C10	10	9/16-24			17	19	

使用圧力	金属管使用時10Mpa~14Mpa
使用温度	-54℃~+121℃

Ⓢ 上記数値は参考値で、保証値ではありません。

**ロット販売**

Ⓢ お問合わせやご注文の際に、  
単品数量の倍数でお問合わせ、  
ご注文ください。  
例: S11C06+50、100