

ステッピングモーター RoHS2

P-PMSA-U42Dシリーズ

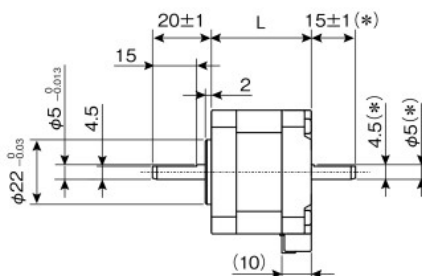
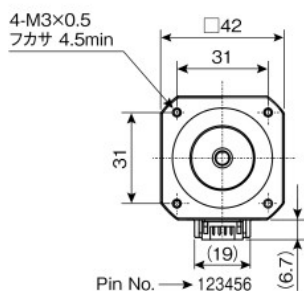
単品
モーター&
ケーブル

2相
1.8°/step

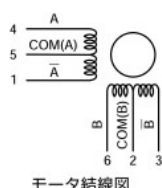
ユニポーラ

□42
片軸/両軸

外形図 & 結線図



* 両軸タイプのみの寸法です。



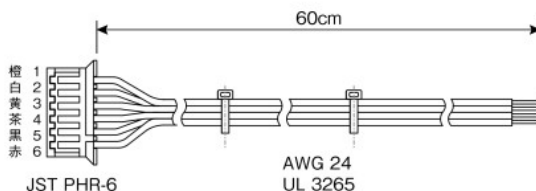
モータ結線図

モータ長Lは、下記モータ仕様に記載されています。

- ・許容スラスト荷重：3.5N
- ・許容ラジアル荷重：20N

*出力軸に許容荷重を超える軸荷重をかけますと、軸折れなどの原因となります。超えない範囲でお使いください。ラジアル荷重は軸先端における値を示します。

コンタクト	JST : SPH-002T-P0.5S
ハウジング	JST : PHR-6



パッケージ内容

1. モータ
2. モーターケーブル (60cm)
3. 取扱説明書

最新の取扱説明書 (PDF) は専用サイトからダウンロードしてください。 www.plexmotion.com/download/

ラインナップ一覧

巻線タイプ	軸仕様	□サイズ [mm]	品名	価格 (税込)	ステップ角 [°]	定格電圧 [V]	定格電流 [A/相]	最大静止トルク [N·m]	モータ長 L [mm]	重量 [kg]	巻線抵抗値 [Ω]	インダクタンス [mH]	ロータイナーシャ [×10 ⁻⁷ kg·m ²]
ユニポーラ	片軸	42.0	P-PMSA-U42D1L	¥3,300	1.8	9.6	0.4	0.215	34.0	0.23	24.0	16.0	33
			P-PMSA-U42D2L	¥3,410				0.314	40.0	0.29	30.0	24.0	56
			P-PMSA-U42D3L	¥3,960				0.397	47.5	0.36	30.0	27.0	72
			P-PMSA-U42D1M	¥3,300		5.1	0.8	0.233	34.0	0.23	6.4	4.9	33
			P-PMSA-U42D2M	¥3,410		5.5		0.321	40.0	0.29	6.9	7.1	56
			P-PMSA-U42D3M	¥3,960		5.8		0.390	47.5	0.36	7.3	7.0	72
			P-PMSA-U42D1	¥3,300		3.2	1.2	0.237	34.0	0.23	2.7	2.3	33
			P-PMSA-U42D2	¥3,410		4.0		0.341	40.0	0.29	3.3	3.6	56
			P-PMSA-U42D3	¥3,960		4.6		0.430	47.5	0.36	3.8	3.8	72
ユニポーラ	両軸	42.0	P-PMSA-U42D1LD	¥3,850	1.8	9.6	0.4	0.215	34.0	0.23	24.0	16.0	33
			P-PMSA-U42D2LD	¥3,960				0.314	40.0	0.29	30.0	24.0	56
			P-PMSA-U42D3LD	¥4,510				0.397	47.5	0.36	30.0	27.0	72
			P-PMSA-U42D1MD	¥3,850		5.1	0.8	0.233	34.0	0.23	6.4	4.9	33
			P-PMSA-U42D2MD	¥3,960		5.5		0.321	40.0	0.29	6.9	7.1	56
			P-PMSA-U42D3MD	¥4,510		5.8		0.390	47.5	0.36	7.3	7.0	72
			P-PMSA-U42D1D	¥3,850		3.2	1.2	0.237	34.0	0.23	2.7	2.3	33
			P-PMSA-U42D2D	¥3,960		4.0		0.341	40.0	0.29	3.3	3.6	56
			P-PMSA-U42D3D	¥4,510		4.6		0.430	47.5	0.36	3.8	3.8	72

□42
ユニ
ポーラ
片軸
両軸

一体型

SSA-TR

SSA-VR

SSA-PR
SSA-PE

セット

CSB-UK

CSB-UD

CSA-UP

CSA-UR

CSA-UT

CSA-UB

CSB-BA

CSA-BB

CSA-BX

CSB-BZ

単品

P-PMS
標準

P-PMS
ギヤード

P-PMS
中空

セット

CBA-30

技術資料

価格
オプション