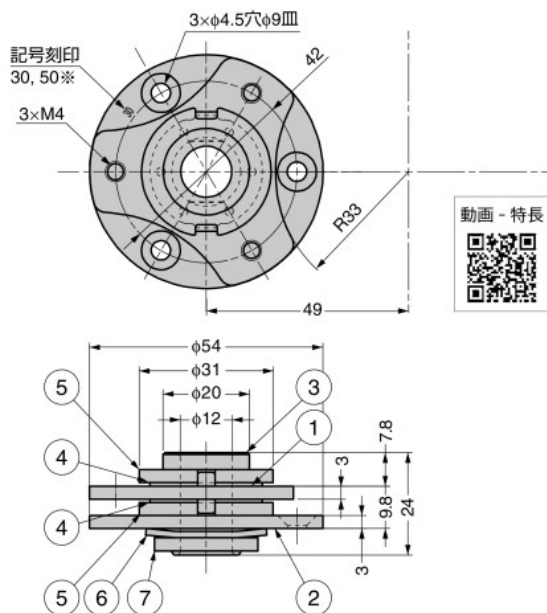
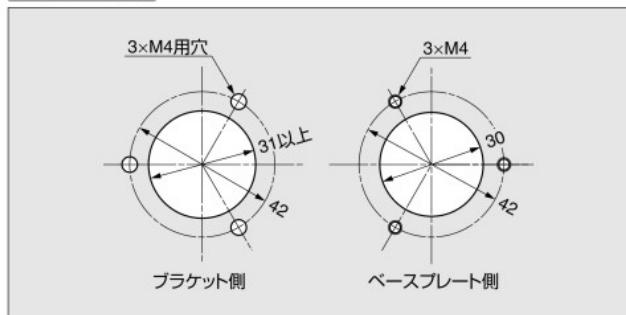


LAMP. スイベルトルクヒンジ HG-S-12型 穴径φ12タイプ PAT

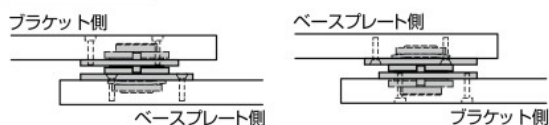


※刻印の30はHG-S30-12を、50はHG-S50-12を示します。

取付穴加工図



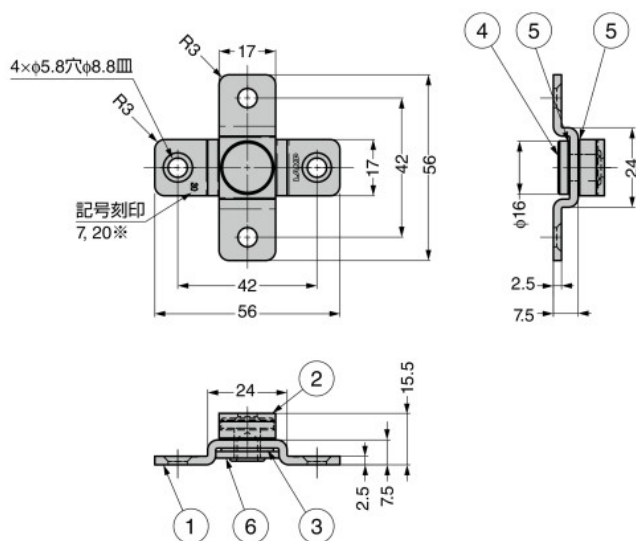
取付方向の例



No.	部品名	材料	仕上
①	ブラケット	ステンレス鋼 (SUS430)	光沢バレル研磨
②	ベースプレート	ステンレス鋼 (SUS430)	光沢バレル研磨
③	スリーブ	ステンレス鋼 (SUS303)	-
④	Fプレート	りん青銅	-
⑤	ワッシャ	ステンレス鋼 (SUS430)	光沢バレル研磨
⑥	皿ばね	鋼	-
⑦	押さえワッシャ	ステンレス鋼 (SUS430)	-

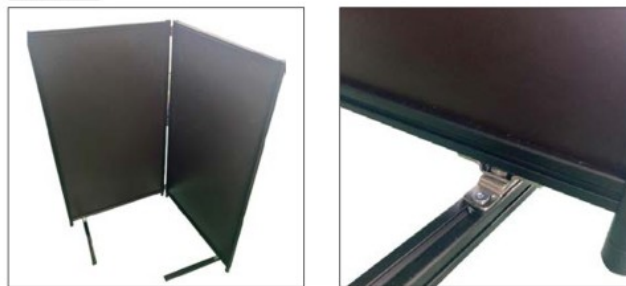
RoHS	注文コード	品番	外径	中央部の穴径	トルクN・m	トルクkgf・cm	許容垂直荷重N	許容垂直荷重kgf	質量g	¥価格	
●	170-021-976	HG-S30-12	54	12	3.0±20%	30.6±20%	200	20.4	129	2,900	ケ
●	170-021-975	HG-S50-12			5.0±20%	51.0±20%			132	2,900	ケ

LAMP. スイベルトルクヒンジ HG-S-MN型 小型タイプ

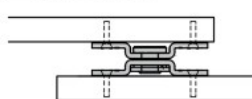


※刻印の7はHG-S7-MNを、20はHG-S20-MNを示します。

採用例



取付方向の例



動画 - 特長



No.	部品名	材料	仕上
①	ブラケットB	ステンレス鋼 (SUS430)	光沢バレル研磨
②	ブラケットA	ステンレス鋼 (SUS430)	光沢バレル研磨
③	Fプレート	りん青銅	-
④	シャフト	ステンレス鋼 (SUS303)	-
⑤	皿ばね	ステンレス鋼	-
⑥	押さえワッシャ	ステンレス鋼 (SUS430)	光沢バレル研磨

RoHS	注文コード	品番	外形	トルクN・m	トルクkgf・cm	質量g	¥価格	
●	170-029-726	HG-S7-MN	56	0.7±20%	7.1±20%	48	1,600	ケ
●	170-029-727	HG-S20-MN		2.0±20%	20.4±20%	49	1,750	ケ

掲載内容は部品としての品質範囲です。この部品を使用した最終製品の性能・安全を保障するものではありません。
輸入品は寸法・色調・作動感のばらつきや、予告なしの仕様変更等があります(巻頭P.34もご覧ください)。

選び方
ガイド

トルク
ヒンジ
(フリーストップ)

パワー
アシスト
ヒンジ

ダンパー
ヒンジ

クリック
ヒンジ

隠し蝶番

スライド
ヒンジ

スプリング
蝶番

平蝶番
長蝶番

抜き差し
蝶番

クリーン
ヒンジ

ピボット
ヒンジ

ガラス
蝶番

その他
蝶番

平蝶番型
旗蝶番型

ブラケット型

隠し蝶番型
裏蝶番型

インサート型

スイベル型
モニター用