

LAMP ステンレス 丸落とし BSS型 ポジション固定機能付



BSS-240



BSS-90

動画・特長



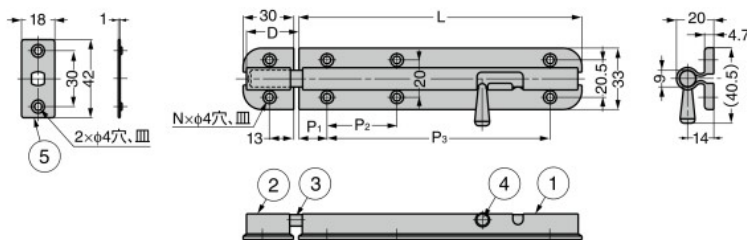
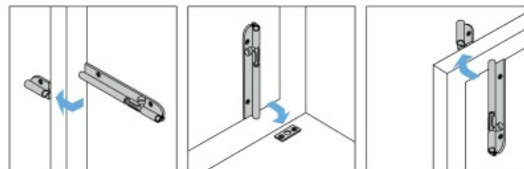
- 落とし棒はばねにより、施錠、解錠それぞれの位置でがたつかず、はずれにくくなっています。
- 受座は2種類付いています。使い分ける事で、縦方向・横方向どちらでも取付が可能です。

ステンレス

付属品

- 十字穴付皿木ねじ3.5×20(ステンレス鋼)

取付例



No.	部品名	材料	仕上
①	本体	ステンレス鋼 (SUS304)	ヘアライン仕上
②	受座	ステンレス鋼 (SUS304)	ヘアライン仕上
③	落とし棒	ステンレス鋼 (SUS303)	-
④	つまみ	ステンレス鋼 (SUS303)	-
⑤	受座	ステンレス鋼 (SUS304)	ヘアライン仕上
-	ばね	ステンレス鋼 (SUS304)	-

RoHS	注文コード	品番	L	P ₁	P ₂	P ₃	D	N	質量g	¥価格	仕上
●	140-052-002	BSS-90	90	13	-	60	24	6	142	3,050	ケ
●	140-052-003	BSS-150	150	15	-	115	32	6	215	3,800	ケ
●	140-052-004	BSS-240	240	15	60	205	32	8	330	4,400	ケ

- 選び方ガイド
- マグネットキャッチ
- ドアキャッチ
- プッシュラッチ
- ラッチハンドル
- コンプレッションラッチ
- 掛金・丸落とし
- ドアダンパー
- ブランジャー

LAMP ステンレス ラッチ BLS型 ポジション固定機能付



BLS-90



BLS-60

動画・特長

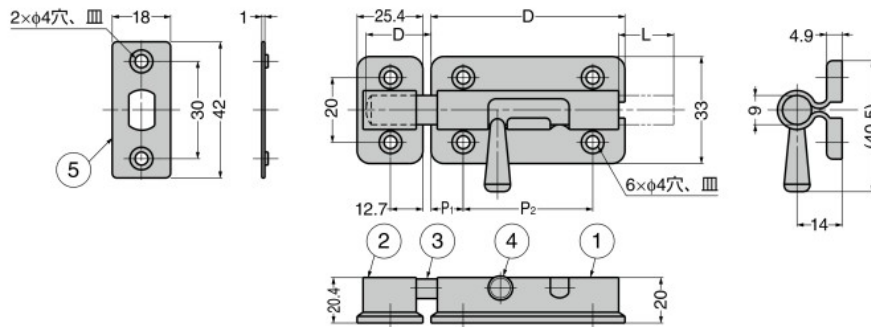


- 落とし棒はばねにより、施錠、解錠それぞれの位置でがたつかず、はずれにくくなっています。
- 受座は2種類付いています。使い分ける事で、縦方向・横方向どちらでも取付が可能です。

ステンレス

付属品

- 十字穴付皿木ねじ3.5×20(ステンレス鋼)



No.	部品名	材料	仕上
①	本体	ステンレス鋼 (SUS304)	ヘアライン仕上
②	受座	ステンレス鋼 (SUS304)	ヘアライン仕上
③	落とし棒	ステンレス鋼 (SUS303)	-
④	つまみ	ステンレス鋼 (SUS303)	-
⑤	受座	ステンレス鋼 (SUS304)	ヘアライン仕上
-	ばね	ステンレス鋼 (SUS304)	-

RoHS	注文コード	品番	L	P ₁	P ₂	D	質量g	¥価格	仕上
●	140-052-000	BLS-60	60	10	40	17	109	2,200	ケ
●	140-052-001	BLS-90	90	12.5	65	24	147	2,700	ケ