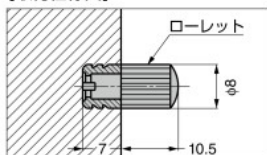


棚ダボ SS-320型 φ8穴用

試9



【取付仕様図】



- φ8穴用のワンタッチで脱着可能な棚ダボです。
- 棚板を半円状に加工しておくことで、棚板の前ずれが防げます。

【用途】

- 可動棚

【推奨取付穴】

- φ8.0

【注意】

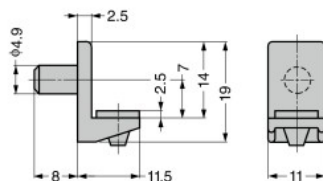
- プラスチック製品のため、長期使用の場合強度劣化することがあります。(紫外線の影響を含む)
- 木部材質により圧入強度が変わります。金属加工用ドリルにて取付穴径を調整してください。

本品は1パック単位での販売です。ご注文数「1」で1パックです。

| RoHS | CAD | 注文コード | 品番 | 仕様 | 材料 | 色 | 耐荷重N / 4ヶ | 耐荷重kgf / 4ヶ | 質量g / 4ヶ | パック | 1箱 | 1カートン |
|------|------|-------------|-----------------|----|-------|-------|-----------|-------------|----------|--------|------|-------|
| - | 2030 | 120-038-202 | SS-320IM-P1000 | オス | ABS樹脂 | アイボリー | 98 | 10 | | 1,000ヶ | 1パック | 20パック |
| - | 2030 | 120-038-203 | SS-320IW-P2000 | メス | | ブラウン | | | | 2,000ヶ | 1パック | 20パック |
| - | 2030 | 120-038-200 | SS-320BRM-P1000 | オス | ABS樹脂 | ブラウン | 98 | 10 | | 1,000ヶ | 1パック | 20パック |
| - | 2030 | 120-038-201 | SS-320BRW-P2000 | メス | | | | | | 2,000ヶ | 1パック | 20パック |

棚ダボ SS-307型 φ5穴用

試9



- システム32の下穴に合わせたφ5穴用の樹脂製棚ダボです。
- ゴム付きは、ガラス棚板の使用や棚板の前ずれが軽減できます。

【用途】

- 可動棚

【推奨取付穴】

- φ5.0

【注意】

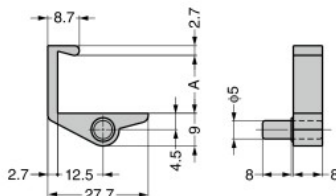
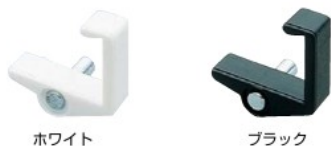
- プラスチック製品のため、長期使用の場合強度劣化することがあります。(紫外線の影響を含む)
- 木部材質により圧入強度が変わります。金属加工用ドリルにて取付穴径を調整してください。

本品は1パック単位での販売です。ご注文数「1」で1パックです。

| RoHS | CAD | 注文コード | 品番 | 材料 | 色 | 耐荷重N / 4ヶ | 耐荷重kgf / 4ヶ | 質量g / 4ヶ | パック | 1箱 | 1カートン |
|------|------|-------------|----------------|------------|-----------|-----------|-------------|----------|------|------|--------|
| - | 2030 | 120-038-194 | SS-307W-P500 | ポリアミド (PA) | ホワイト | 98 | 10 | 450 | 500ヶ | 1パック | 10/パック |
| - | 2030 | 120-038-193 | SS-307BR-P500 | | ブラウン | | | | 500ヶ | 1パック | 10/パック |
| - | - | 120-038-192 | SS-307B-P500 | | ブラック | | | | 500ヶ | 1パック | 10/パック |
| - | 2030 | 120-037-148 | SS-307WG-P500 | | ホワイト(ゴム付) | | | | 500ヶ | 1パック | 10/パック |
| - | 2030 | 120-037-147 | SS-307BRG-P500 | | ブラウン(ゴム付) | | | | 500ヶ | 1パック | 10/パック |
| - | - | 120-037-146 | SS-307BG-P500 | ブラック(ゴム付) | 500ヶ | 1パック | 10/パック | | | | |

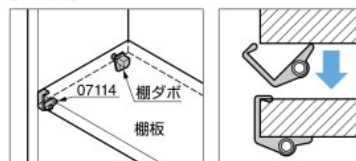
棚ダボ 07114型

輸入



- 振動で棚板が簡単に脱落するのを防ぎます。
- 棚板厚16mm用、18mm用、20mm用の3サイズがあります。(20mm用のみブラック色があります。)
- 左右勝手はピンを差し替えることで変更できます。
- システム32の下穴に合わせたφ5穴用です。

【取付例】



| RoHS | CAD | 注文コード | 品番 | 材料 | 仕上/色 | A | 質量g | 1箱 |
|------|-----|-------------|-------------|----------------|--------------------|----|-----|--------|
| - | - | 120-030-216 | ☆07114-16WT | ポリアミド (PA) / 鋼 | 光沢クロメート処理/ ホワイト | 16 | 4.4 | 2,500ヶ |
| - | - | 120-030-218 | ☆07114-18WT | | | 18 | | 2,500ヶ |
| - | - | 120-030-220 | ☆07114-20WT | | | 20 | | 2,500ヶ |
| - | - | 120-030-221 | ☆07114-20BL | | | 20 | | 2,500ヶ |

☆印は在庫限りで販売を終了いたします。