

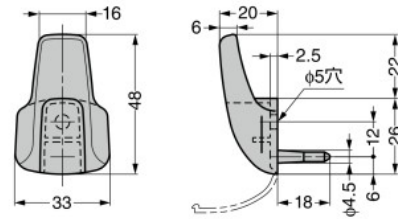
プラスチックフック シングル WB-6210056

NEW 試4 輸入



フタを開けた時

- 面付式で取り付けが簡単です。
- 取付ねじを隠す樹脂フタ付で、スマートなデザインです。



RdHS	CAD	注文コード	品番	材料	色	耐荷重N	耐荷重kgf	質量g	¥価格	ケ
●	●	110-045-720	WB-6210056	ポリプロピレン (PP)	ブラック	98	10	7	600	ケ

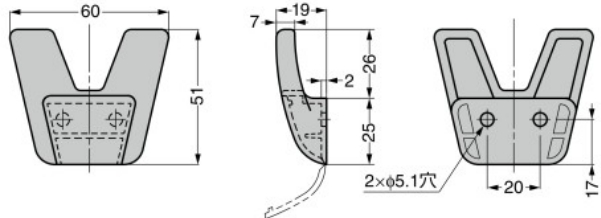
プラスチックフック ダブル WB-6210059

NEW 試4 輸入



フタを開けた時

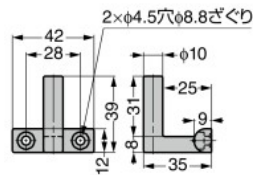
- 面付式で取り付けが簡単です。
- 取付ねじを隠す樹脂フタ付で、スマートなデザインです。



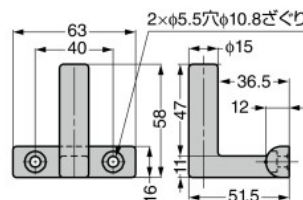
RdHS	CAD	注文コード	品番	材料	色	耐荷重N	耐荷重kgf	質量g	¥価格	ケ
●	●	110-050-557	WB-6210059	ポリプロピレン (PP)	ブラック	98	10	10	720	ケ

LAMP. ステンレス鋼製フック HK-RH型 PAT

試4 SUS



HK-RH40



HK-RH60

- 底面がフラットで、すっきりとしたデザインです。

【付属品】

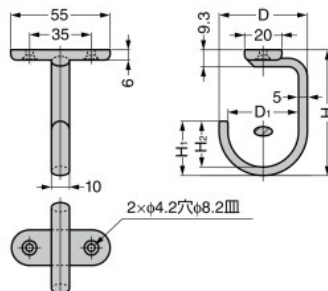
- HK-RH40：十字穴付バンドタッピンねじ4×20 (ステンレス鋼)
- HK-RH60：十字穴付バンドタッピンねじ5×30 (ステンレス鋼)

※SCS13はSUS304相当の鋼材です。

RdHS	CAD	注文コード	品番	材料	仕上	耐荷重N	耐荷重kgf	質量g	¥価格	ケ
●	●	110-037-670	HK-RH40	ステンレス鋼 (SCS13)	鏡面研磨	196	20	57	3,200	ケ
●	●	110-037-671	HK-RH60			245	25	175	4,550	ケ

LAMP. ステンレス鋼製フック DS-H型

試4 SUS



- 天井に取り付けできます。

【付属品】

- 十字穴付丸皿タッピンねじ4×20 (ステンレス鋼)

RdHS	CAD	注文コード	品番	材料	仕上	D	D ₁	H	H ₁	H ₂	耐荷重N	耐荷重kgf	¥価格	ケ
●	●	110-020-205	DS-H-50	ステンレス鋼 (SUS303)	鏡面研磨	50	40	70	30	25	98	10	7,000	ケ
●	●	110-020-206	DS-H-60			60	50	100	40	35			7,200	ケ