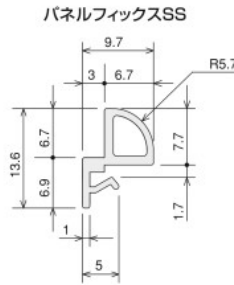
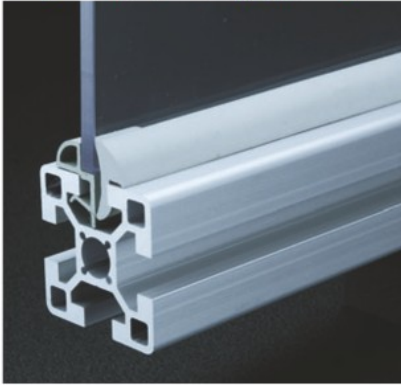


パネル・扉パーツ

出荷(翌日~4日目) → P.640

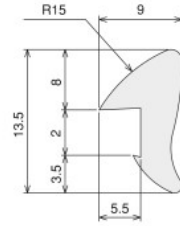
SF 20

パネルフィックスSS(樹脂)/パネルフィックススラバー2030(パネル後入れタイプ)



●板厚3mm用  
●定尺は、お客様切断用材料です。有効使用範囲 ℓ=2000

パネルフィックススラバー2030



●板厚3mm用

■価格

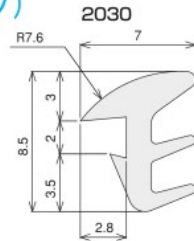
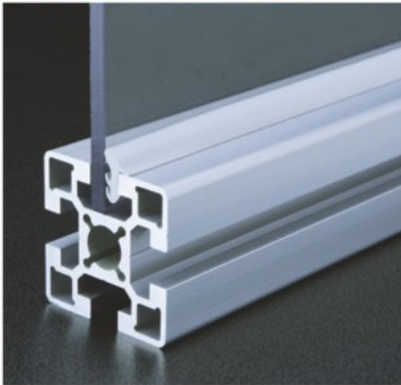
名称	パネルフィックスSS (定尺) (ℓ=50~2000)		パネルフィックススラバー2030 (ℓ=5000mm)
	1~9本	10~49本	50本以上
税抜 単価 (¥)	330	314	1,060
アイテムNo.	SFA-P11	SFA-P14	SFA-141

■素材/技術データ

材質 PP(パネルフィックスSS)  
CSM60±5\*(合成ゴム)(パネルフィックススラバー2030)  
質量 37.5g/m(パネルフィックスSS)  
638g/本(パネルフィックススラバー2030)  
環境 RoHS10対応品

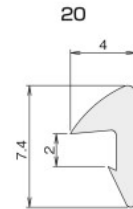
SF 30

パネルクランプ2030/20(パネル先入れタイプ)



●板厚3mm用

パネルクランプ



●板厚5mm用

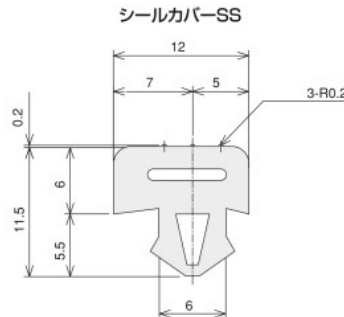
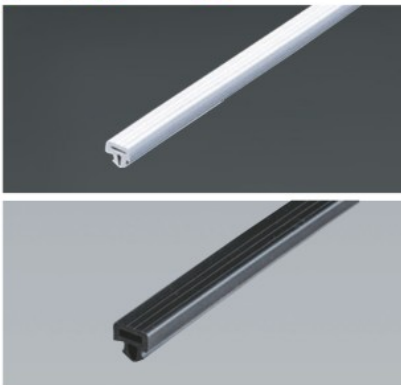
■素材/技術データ

材質 CSM60±5\*(合成ゴム)(2030ライトグレー)  
EPDM(2030-ブラック)  
エラストマー(20)  
質量 216g/本(2030ライトグレー)  
141g/本(2030ブラック)  
60g/本(20)  
環境 RoHS10対応品

■価格

名称	パネルクランプ2030(ℓ=5000mm)		パネルクランプ20(ℓ=5000mm)	
	ライトグレー	ブラック	ライトグレー	ブラック
税抜 単価 (¥)	675	642	600	570
アイテムNo.	SFA-121	SFA-128	SFA-129G	SFA-129B

シールカバーSS



■価格

名称	シールカバーSS(ライトグレー) (ℓ=2500mm)		シールカバーSS(ブラック) (ℓ=2500mm)	
	1~9本	10~49本	1~9本	10~49本
税抜 単価 (¥)	730	694	730	694
アイテムNo.	SFA-131	SFA-181	SFA-131	SFA-181

■素材/技術データ

材質 CSM60±5\*(合成ゴム)(ライトグレー)  
EPDM65±5\*(合成ゴム)(ブラック)  
質量 165g/本  
環境 RoHS10対応品