

GF-Nフレーム

共通仕様

材質：アルミ押出材
シルバーブラック：アルマイト表面処理

抵抗値：シルバーブラック：10⁻²Ω
(帯電防止レベル)
環境：RoHS10対応品

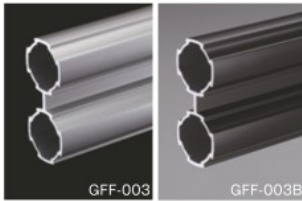


出荷(翌日~4日目)
→P.574

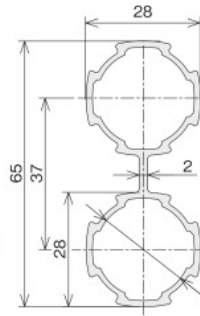
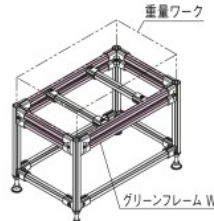
GF-N 28mm

- フレーム
- ☒ キャップ
- 🔌 コネクタ
- 🔧 フット
- 🔄 可動パーツ
- 🔌 電動パーツ
- 🔌 コロコン
- 🔧 アクセサリ
- 📺 パネル扉
- 📺 パーティション

グリーンフレームW

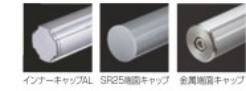


●より強度が必要な部分に適しています。
縦に使用した場合、28mmタイプに対して約10倍のたわみ強度です。



■技術データ
断面2次モーメント： $I_x=11.66 \times 10^{-4} \text{mm}^4$
 $I_y=2.31 \times 10^{-4} \text{mm}^4$
断面係数： $Z_x=3.59 \times 10^{-3} \text{mm}^3$
 $Z_y=1.65 \times 10^{-3} \text{mm}^3$
単位質量：0.79kg/m

- 100mm未満(30mmまで)の切断対応可能*2
- 切断の指定は0.1mm単位で指定可能(切断公差は±0.5mm)
- 長尺フレーム(～6000mm)も特注可能
- アルマイトなしも特注可能



導電インナーキャップ GFA-411
アルミ端面キャップ GFA-C83
金属端面キャップ GFA-414

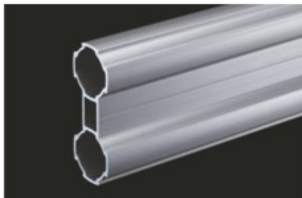
■価格

名称	グリーンフレームW	グリーンフレームWブラック
	ℓ=100～4000mm	ℓ=100～4000mm
アイテムNo.	GFF-003	GFF-003B
税抜単価(¥)	0.77/mm	0.95/mm

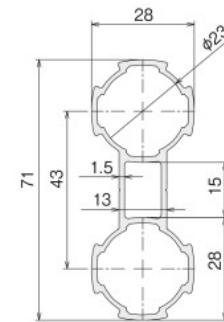
■対応フレームキャップ(P.62～64)

インナーキャップAL GFA-E17
インナーキャップハード GFA-412
インナーキャップハードイエロー GFA-412Y
SR25端面キャップ GFA-404

グリーンフレームW2

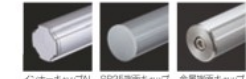


●グリーンフレームW(GFF-003)のピッチを6mm伸ばしたタイプ。クロスコネクタ(GFJ-A11A)・ダブルコネクタP15(GFJ-A95)と同ピッチのため併用することができます。リニアスライダを取り付けた場合のコネクタ干渉も回避できます。



■技術データ
断面2次モーメント： $I_x=15.04 \times 10^{-4} \text{mm}^4$
 $I_y=2.48 \times 10^{-4} \text{mm}^4$
断面係数： $Z_x=4.24 \times 10^{-3} \text{mm}^3$
 $Z_y=1.77 \times 10^{-3} \text{mm}^3$
単位質量：0.87kg/m

- 100mm未満(30mmまで)の切断も対応可能です
- 切断の指定は0.1mm単位で指定可能です(切断公差は±0.5mm)
- 長尺フレーム(～6000mm)も特注可能
- アルマイトなしも特注可能です



導電インナーキャップ GFA-411
アルミ端面キャップ GFA-C83
金属端面キャップ GFA-414

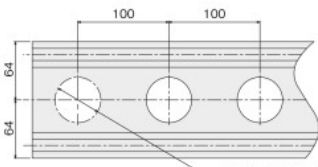
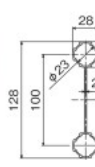
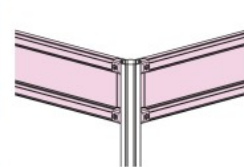
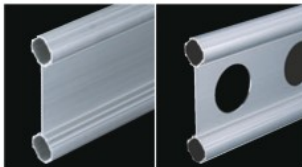
■価格

名称	グリーンフレームW2
	ℓ=100～4000mm
アイテムNo.	GFF-045
税抜単価(¥)	0.96/mm

■対応フレームキャップ(P.62～64)

インナーキャップAL GFA-E17
インナーキャップハード GFA-412
インナーキャップハードイエロー GFA-412Y
SR25端面キャップ GFA-404

グリーンフレームP100



●大型ブースの梁材として使用できます。

■価格

名称	グリーンフレームP100 (高剛性タイプ:写真左)	グリーンフレームP100 (軽量タイプ:写真右)
	ℓ=100～4000mm	ℓ=300～4000mm
アイテムNo.	GFF-001	GFF-002
税抜単価(¥)	1.63/mm	1.98/mm

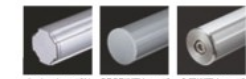
■対応フレームキャップ(P.62～64)

インナーキャップAL GFA-E17
インナーキャップハード GFA-412
インナーキャップハードイエロー GFA-412Y
導電インナーキャップ GFA-411
アルミ端面キャップ GFA-C83
金属端面キャップ GFA-414
SR25端面キャップ GFA-404

■技術データ

断面2次モーメント:
高剛性タイプ $I_x=76.81 \times 10^{-4} \text{mm}^4$
 $I_y=2.32 \times 10^{-4} \text{mm}^4$
軽量タイプ $I_x=74.72 \times 10^{-4} \text{mm}^4$
 $I_y=2.31 \times 10^{-4} \text{mm}^4$
断面係数:
 $Z_x=12.00 \times 10^{-3} \text{mm}^3$
 $Z_y=1.65 \times 10^{-3} \text{mm}^3$
 $Z_x=11.68 \times 10^{-3} \text{mm}^3$
 $Z_y=1.65 \times 10^{-3} \text{mm}^3$
単位質量:1.13kg/m 1.02kg/m

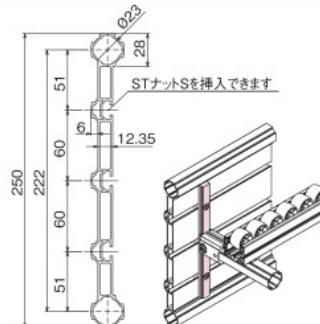
- 100mm未満(30mmまで)の切断対応可能*2
- 切断の指定は0.1mm単位で指定可能(切断公差は±0.5mm)
- 長尺フレーム(～6000mm)も特注可能
- アルマイトなしも特注可能



グリーンフレームビームP250

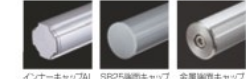


●大きいスパンの梁用フレームです。
●より強度が必要な用途での使用に適しています。
●スロットを使用しアクセサリを追加する場合はグリーンフレームP250用GF-SFコネクタキット(GFA-634)をご使用ください。



■技術データ
断面2次モーメント： $I_x=592.58 \times 10^{-4} \text{mm}^4$
 $I_y=5.16 \times 10^{-4} \text{mm}^4$
断面係数： $Z_x=47.41 \times 10^{-3} \text{mm}^3$
 $Z_y=3.14 \times 10^{-3} \text{mm}^3$
単位質量：2.9kg/m

- 100mm未満(30mmまで)の切断対応可能*2
- 切断の指定は0.1mm単位で指定可能(切断公差は±0.5mm)
- 長尺フレーム(～6000mm)も特注可能
- アルマイトなしも特注可能



導電インナーキャップ GFA-411
アルミ端面キャップ GFA-C83
金属端面キャップ GFA-414

■価格

名称	グリーンフレームビームP250
	ℓ=100～4000mm
アイテムNo.	GFF-032
税抜単価(¥)	3.51/mm

■対応フレームキャップ(P.62～64)

インナーキャップAL GFA-E17
インナーキャップハード GFA-412
インナーキャップハードイエロー GFA-412Y
SR25端面キャップ GFA-404

指定寸法の場合(当社切断)

アイテムNo.または名称

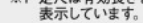
GFF-003 ℓ=800

※0.1mm単位でのご指定が可能です。

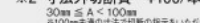
本数 5本

価格算出方法 長さ×単価 800×0.77=¥616/本

※1 定尺は有効長さを表示しています。



※2 寸法外切断費…¥100/本



30mm ≤ A < 100mm ※100mm未満の寸法で切断の指示をいただいた際、適用になります。