


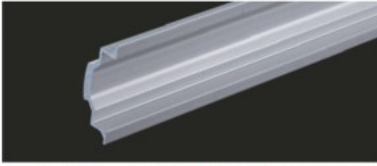
GF-N フレーム

共通仕様 材質: アルミ押出材
シルバー: アルマイト表面処理

抵抗値: シルバー=10¹⁰Ω (帯電防止レベル)
環境: RoHS10対応品

 出荷(翌日~4日目)
→ P.574

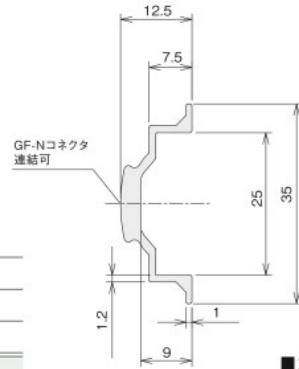
グリーンフレームDINスリム



●グリーンフレームDIN (GFF-031) をコンパクトにしたタイプ。DINレール対応の機器を簡単に取り付けすることができます。

■ 価格

名称	グリーンフレームDINスリム
	ℓ=100~4000mm
アイテムNo.	GFF-046
税抜単価(¥)	0.36/mm



■ 技術データ

断面2次モーメント: $I_x=0.78 \times 10^4 \text{mm}^4$
 $I_y=0.13 \times 10^4 \text{mm}^4$
断面係数: $Z_x=0.44 \times 10^3 \text{mm}^3$
 $Z_y=0.17 \times 10^3 \text{mm}^3$
単位質量: 0.25kg/m

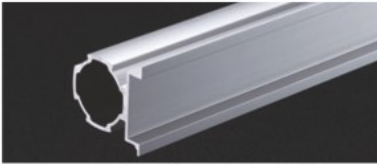
- 100mm未満(30mmまで)の切断も対応可能です
- 切断は0.1mm単位で指定可能です(切断公差は±0.5mm)
- 長尺フレーム(~6000mm)も特注可能
- アルマイトなしも特注可能です

使用例



■ 対応フレームキャップ (P.65)
グリーンフレームDINスリムエンドカバー GFA-831

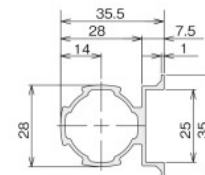
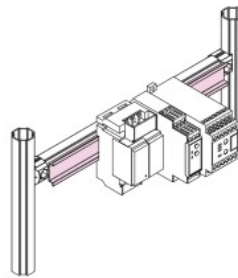
グリーンフレームDIN



●DINレールとGFが一体化になったフレームです。
●DINレール対応の機器を簡単に取り付けすることができます。

■ 価格

名称	グリーンフレームDIN
	ℓ=100~4000mm
アイテムNo.	GFF-031
税抜単価(¥)	0.65/mm



■ 技術データ

断面2次モーメント: $I_x=2.36 \times 10^4 \text{mm}^4$
 $I_y=1.88 \times 10^4 \text{mm}^4$
断面係数: $Z_x=1.35 \times 10^3 \text{mm}^3$
 $Z_y=0.98 \times 10^3 \text{mm}^3$
単位質量: 0.53kg/m

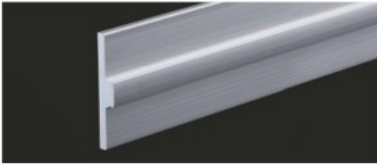
- 100mm未満(30mmまで)の切断も対応いたします。^{※2}
- 切断指定は、0.1mm単位でご指定可能です。(切断公差は0.5mm)
- 長尺フレーム(~6000mm)も特注可能
- アルマイトなしも特注可能です。

■ 4角R加工

CR2		4-R2	¥100
-----	---	------	------

■ 対応フレームキャップ (P.65)
グリーンフレームDINエンドカバー GFA-445

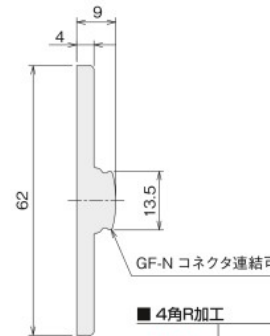
グリーンフレームアタッチメント



●4mmのフラットバーにコネクタの組み形状を追加したフレームです。コネクタを使用し、簡単に取り付けができます。また、加工も可能です。

■ 価格

名称	グリーンフレームアタッチメント
	ℓ=100~4000mm
アイテムNo.	GFF-033
税抜単価(¥)	1.03/mm



■ 技術データ

断面2次モーメント: $I_x=8.00 \times 10^4 \text{mm}^4$
 $I_y=0.14 \times 10^4 \text{mm}^4$
断面係数: $Z_x=2.58 \times 10^3 \text{mm}^3$
 $Z_y=0.23 \times 10^3 \text{mm}^3$
単位質量: 0.84kg/m

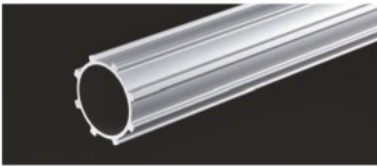
- 100mm未満(30mmまで)の切断対応可能^{※2}
- 切断の指定は0.1mm単位で指定可能(切断公差は±0.5mm)
- 長尺フレーム(~6000mm)も特注可能
- アルマイトなしも特注可能
- 羽部の角のR加工に対応(下記)

■ 4角R加工

CR3		4-R3	¥100
-----	---	------	------

注文明 GFF-033 グリーンフレームアタッチメント ℓ=800 CR3 3本

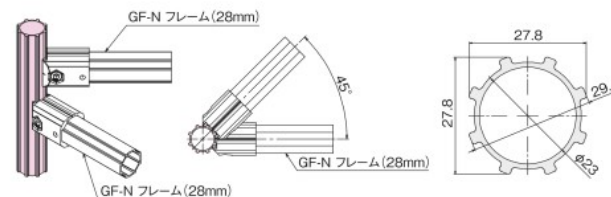
グリーンフレーム8WAY



● 45°ピッチ、8方向にコネクタを取り付けることができます。

■ 価格

名称	グリーンフレーム8WAY
	ℓ=100~4000mm
アイテムNo.	GFF-063
税抜単価(¥)	0.46/mm



■ 技術データ

断面2次モーメント: $I_x=1.08 \times 10^4 \text{mm}^4$
 $I_y=1.08 \times 10^4 \text{mm}^4$
断面係数: $Z_x=0.78 \times 10^3 \text{mm}^3$
 $Z_y=0.78 \times 10^3 \text{mm}^3$
単位質量: 0.37kg/m

- 100mm未満(30mmまで)の切断対応可能^{※2}
- 切断の指定は0.1mm単位で指定可能(切断公差は±0.5mm)
- 長尺フレーム(~6000mm)も特注可能
- アルマイトなしも特注可能

■ コネクタ性能

接続するコネクタのすべり引抜モーメント荷重は、テクニカルデータ記載数値の半分になります。

■ フレーム挿入可能コネクタ

アウター型Nサイズコネクタ マルチコネクタインナー型R GFFJ-D24

■ 対応フレームキャップ (P.62)

アウターキャップ GFA-401

指定寸法の場合(当社切断) アイテムNo.または名称 長さ 本数 価格算出方法 長さ×単価
注文明 GFF-046 ℓ=800 5本 800×0.36=¥288 / 本

※1 定尺は有効長さを表示しています。
※2 寸外切断費...¥100/本
30mm 以下 ≤ 100mm ※100mm未満の寸法で切断の指示をいただいた際、適用になります。

