

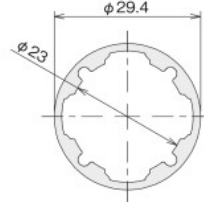
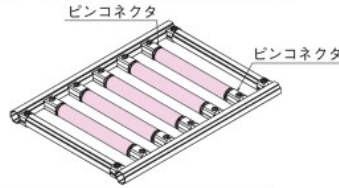
## GF-Nフレーム

出荷(翌日~4日目)  
→ P.574

### ローラーフレーム



- 両サイドへピンコネクタ (GFJ-B58) を取り付けローラーとして使用できます。
- フレームの溝が不要な場所に使用できます。



#### ■技術データ

断面2次モーメント:  $I_x=1.73 \times 10^4 \text{mm}^4$   
 $I_y=1.73 \times 10^4 \text{mm}^4$   
断面係数:  $Z_x=1.16 \times 10^3 \text{mm}^3$   
 $Z_y=1.16 \times 10^3 \text{mm}^3$   
単位質量: 0.51kg/m

- 100mm未満(30mmまで)の切断対応可能\*2
- 切断の指定は0.1mm単位で指定可能(切断公差は±0.5mm)
- 長尺フレーム(~6000mm)も特注可能
- アルマイトなしも特注可能

#### ■価格

名称	ローラーフレーム
	ℓ=100~4000mm
アイテムNo.	GFF-055
税抜単価(¥)	0.62/mm

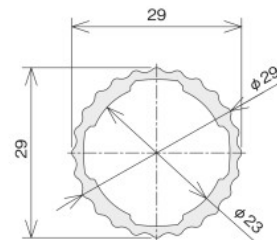
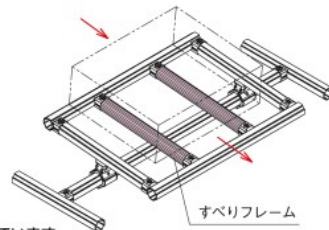
■対応フレームキャップ (P.63・64)  
金属端面キャップ GFA-414  
SR25端面キャップ GFA-404



### グリーンフレームすべり



- フレーム上でワークやコンテナをすべらせたい場合に適しています。



#### ■技術データ

断面2次モーメント:  $I_x=1.47 \times 10^4 \text{mm}^4$   
 $I_y=1.47 \times 10^4 \text{mm}^4$   
断面係数:  $Z_x=1.01 \times 10^3 \text{mm}^3$   
 $Z_y=1.01 \times 10^3 \text{mm}^3$   
単位質量: 0.46kg/m

- 100mm未満(30mmまで)の切断対応可能\*2
- 切断の指定は0.1mm単位で指定可能(切断公差は±0.5mm)
- 長尺フレーム(~6000mm)も特注可能
- アルマイトなしも特注可能

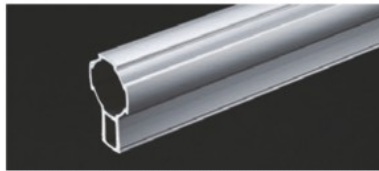
#### ■価格

名称	グリーンフレームすべり
	ℓ=100~4000mm
アイテムNo.	GFF-006
税抜単価(¥)	0.52/mm

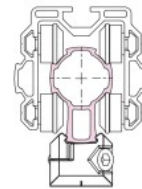
■対応フレームキャップ (P.63・64)  
金属端面キャップ GFA-414  
SR25端面キャップ GFA-404



### グリーンフレームLS



- リニアスライダ取り付け後も突起を使用し、コネクタなどを取り付けできます。



使用例  
リニアスライダ取り付け後、  
コネクタの接続が可能です。



#### ■技術データ

断面2次モーメント:  $I_x=3.9 \times 10^4 \text{mm}^4$   
 $I_y=1.34 \times 10^4 \text{mm}^4$   
断面係数:  $Z_x=1.74 \times 10^3 \text{mm}^3$   
 $Z_y=0.95 \times 10^3 \text{mm}^3$   
単位質量: 0.61kg/m

- 100mm未満(30mmまで)の切断対応可能\*2
- 切断の指定は0.1mm単位で指定可能(切断公差は±0.5mm)
- 長尺フレーム(~6000mm)も特注可能
- アルマイトなしも特注可能

#### ■価格

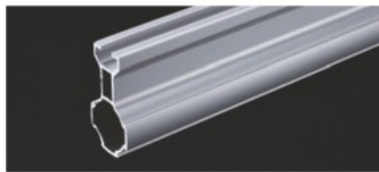
名称	グリーンフレームLS
	ℓ=100~4000mm
アイテムNo.	GFF-034
税抜単価(¥)	0.75/mm

■対応フレームキャップ (P.62~64)  
インナーキャップAL GFA-E17  
インナーキャップハード GFA-412  
インナーキャップハードイロー GFA-412Y  
SR25端面キャップ GFA-404

導電インナーキャップ GFA-411  
アルミ端面キャップ GFA-C83  
金属端面キャップ GFA-414

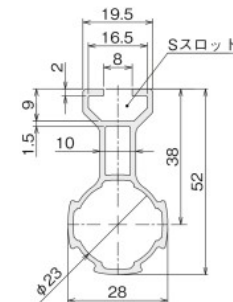
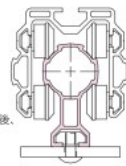


### グリーンフレームLS-Sスロット



- リニアスライダ取り付け後、Sスロットを使用し、アクセサリやパネルの取り付けができます。

使用例  
リニアスライダ取り付け後、  
Sスロットを使用し、  
パネルやアクセサリの  
取り付けが可能です。



#### ■技術データ

断面2次モーメント:  $I_x=6.6 \times 10^4 \text{mm}^4$   
 $I_y=1.55 \times 10^4 \text{mm}^4$   
断面係数:  $Z_x=2.45 \times 10^3 \text{mm}^3$   
 $Z_y=1.1 \times 10^3 \text{mm}^3$   
単位質量: 0.69kg/m

- 100mm未満(30mmまで)の切断対応可能\*2
- 切断の指定は0.1mm単位で指定可能(切断公差は±0.5mm)
- 長尺フレーム(~6000mm)も特注可能
- アルマイトなしも特注可能
- フレーム同士を連結する金具もあります。(P.68)

#### ■価格

名称	グリーンフレームLS-Sスロット
	ℓ=100~4000mm
アイテムNo.	GFF-035
税抜単価(¥)	0.84/mm

■対応フレームキャップ (P.62~64)  
インナーキャップAL GFA-E17  
インナーキャップハード GFA-412  
インナーキャップハードイロー GFA-412Y  
SR25端面キャップ GFA-404

導電インナーキャップ GFA-411  
アルミ端面キャップ GFA-C83  
金属端面キャップ GFA-414

