

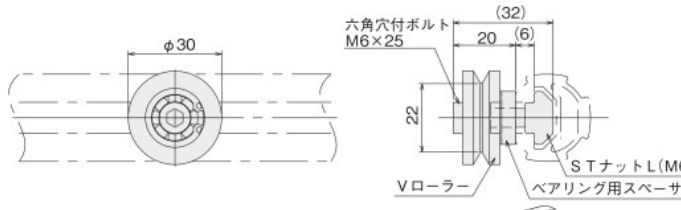
GF-N可動パーツ

出荷(翌日~4日目)
→ P.574

Vローラー取付キット



- グリーンフレームF35/F50などの薄板部をレールとして利用するローラーです。直動のガイドとしてご使用ください。



■素材/技術データ
材質: POM
ベアリング: 鉄
スペーサ: ステンレス
質量: 43g
環境: RoHS10 対応品

■キット内容
ベアリング用スペーサ×1
Vローラ(単品)×1
六角穴付ボルトM6×25×1
STナットL(M6)×1

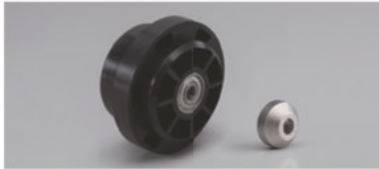
■強度データ
耐荷重目安: 10N

■テクニカルデータ (P.528)

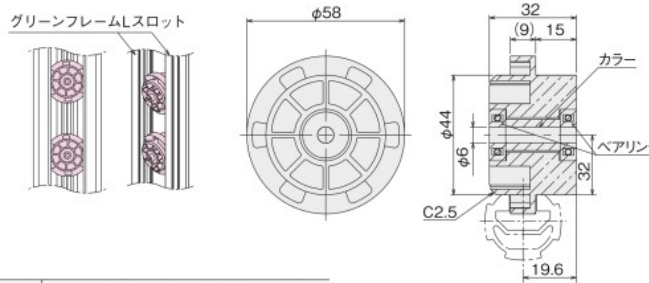
■価格

名称	Vローラー取付キット
アイテムNo.	GFK-949
税抜単価(¥)	1,012

スロットローラーL40ライト



- グリーンフレームLスロットやSFフレームのLスロットの溝をレールとして利用するローラーです。



■素材/技術データ
材質: PA
ベアリング 軸受け: 鉄
スペーサ: ステンレス
質量: 59g(単品)
89g(キット)
環境: RoHS10 対応品

■キット内容
ベアリング用スペーサ×1
スロットローラL40ライト×1

■強度データ
耐荷重目安: 150N/個

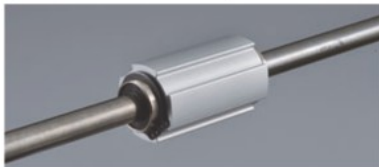
- 適正締め付けトルク: 6.0N・m
- キット品にボルト・ナットは付属していません。別途ご用意ください。

■テクニカルデータ (P.528)

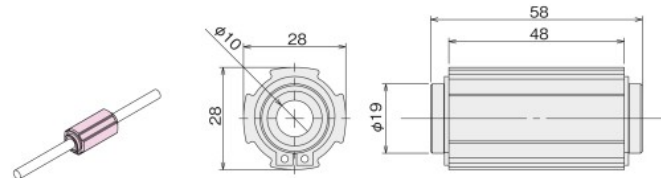
■価格

名称	スロットローラーL40ライト取付キット	スロットローラーL40ライト単品
アイテムNo.	SFK-809	SFA-809
税抜単価(¥)	719	644

リニアブッシュφ10



- φ10のリニアシャフトに通して使用することで、スムーズにスライドさせることができます。
- シャフトはφ10ガイドクランパーN(GFJ-F13)などで固定可能です。



■素材/技術データ
材質: ハウジング: アルミ
ブッシュ: 鉄
質量: 91g
環境: RoHS10 対応品

- シャフトは別途ご用意ください
- 推奨シャフト: 寸法公差φ10g6 (-0.006-0.017)高周波焼入れを施した炭素鋼またはステンレス鋼(シャフトの保持ピンは最長500mm)
- アルミ製のφ10丸棒はガイドとして使用できません
- 回転させる用途で
使用しないでください
- 使用時にはグリスを塗布して
使用することを推奨いたします
推奨グリス: リチウム系石油けん
基グリス
(昭和シェル石油製アルニアグリスS2)

■テクニカルデータ (P.528)

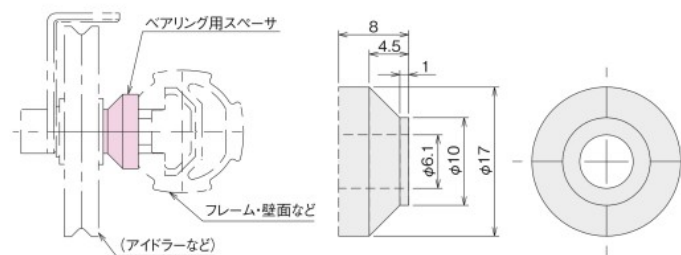
■価格

名称	リニアブッシュφ10
アイテムNo.	GFW-660
税抜単価(¥)	1~19ヶ 1,870 20ヶ以上 1,777

ベアリング用スペーサ



- アイドラーやスロットローラーに利用するスペーサです。



■素材/技術データ
材質: ステンレス
質量: 8g
環境: RoHS10 対応品

■価格

名称	ベアリング用スペーサ
アイテムNo.	GFA-F14
税抜単価(¥)	75