
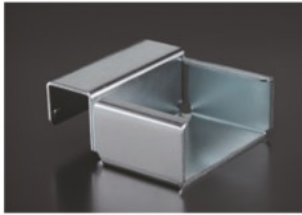


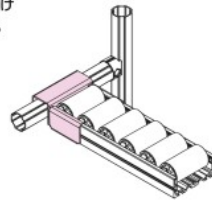
GF-Nコロコン


出荷(翌日~4日目)
→ P.574

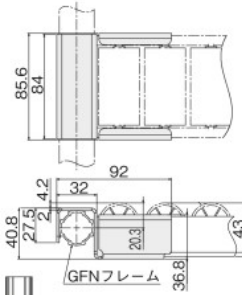
コロコンワイドフックA



- コロコンワイド用のフックです。溶接仕様から板金曲げ仕様へ変わりました。

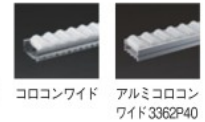


マルチコネクタイナー型Rを使用するとフレームに角度を付けて取り付けることが可能になります。



■素材/技術データ
材質: SPHC
質量: 262g
環境: **RoHS10**対応品

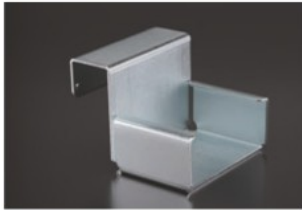
■対応コロコン (P.225)
コロコンワイド GFC-023
アルミコロコンワイド3362P40
GFC-A59



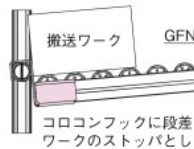
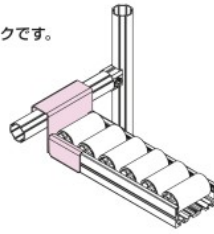
■ 価格

名称	コロコンワイドフックA	
アイテムNo.	GFC-260	
税抜単価(¥)	1~19ヶ	352
	20ヶ以上	335

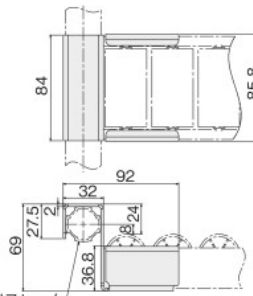
コロコンワイドフックB



- コロコンワイド用のフックです。溶接仕様から板金曲げ仕様へ変わりました。



コロコンフックに段差があるため、ワークのストップとして使用できます。



■素材/技術データ
材質: SPHC
質量: 307g
環境: **RoHS10**対応品

■対応コロコン (P.225)
コロコンワイド GFC-023
アルミコロコンワイド3362P40
GFC-A59



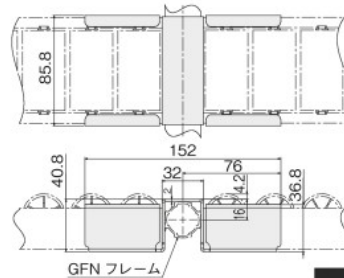
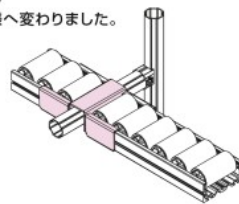
■ 価格

名称	コロコンワイドフックB	
アイテムNo.	GFC-261	
税抜単価(¥)	1~19ヶ	396
	20ヶ以上	377

コロコンワイドフックC



- コロコンワイド用のフックです。溶接仕様から板金曲げ仕様へ変わりました。



■素材/技術データ
材質: SPHC
質量: 423g
環境: **RoHS10**対応品

■対応コロコン (P.225)
コロコンワイド GFC-023
アルミコロコンワイド3362P40
GFC-A59
コロコンワイド導電
GFC-036



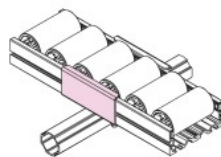
■ 価格

名称	コロコンワイドフックC	
アイテムNo.	GFC-262	
税抜単価(¥)	1~19ヶ	539
	20ヶ以上	513

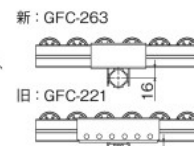
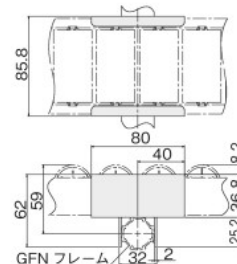
コロコンワイドフックD



- コロコンワイド用のフックです。溶接仕様から板金曲げ仕様へ変わりました。



※旧製品 (GFC-221) とでは、フレームの芯からコロコン取付位置まで2mmの差があります。



■素材/技術データ
材質: SPHC
質量: 191g
環境: **RoHS10**対応品

■対応コロコン (P.225)
コロコンワイド GFC-023
アルミコロコンワイド3362P40
GFC-A59
コロコンワイド導電
GFC-036



■ 価格

名称	コロコンワイドフックD	
アイテムNo.	GFC-263	
税抜単価(¥)	1~19ヶ	429
	20ヶ以上	408