

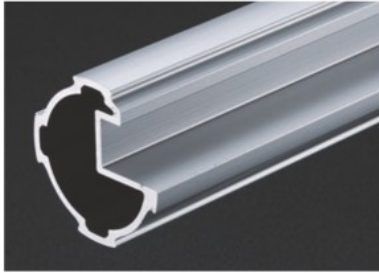
GF-Gフレーム

共通仕様 材質: アルミ押出材 抵抗値: シルバー: 10⁻⁹~1⁻¹⁰Ω (帯電防止レベル)
アルマイト表面処理 環境 RoHS10対応品

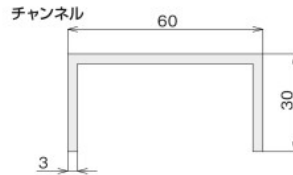
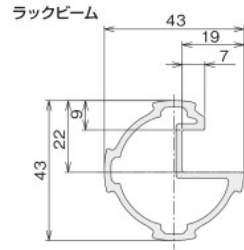
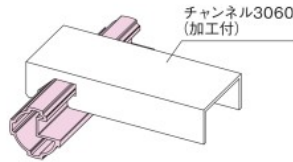
出荷(翌日~4日目) → P.574

GF-N
28mm

グリーンフレームG ラックビーム/チャンネル3060 t=3



- 棚板設置用の外寸43mmタイプのフレームです。
- チャンネル3060を加工して棚板として使用します。



■ 技術データ
グリーンフレームG ラックビーム
断面2次モーメント: $I_x=5.29 \times 10^4 \text{mm}^4$
 $I_y=4.56 \times 10^4 \text{mm}^4$
断面係数: $Z_x=2.46 \times 10^3 \text{mm}^3$
 $Z_y=2.07 \times 10^3 \text{mm}^3$
単位質量: 0.86kg/m

チャンネル3060
断面2次モーメント: $I_x=18.56 \times 10^4 \text{mm}^4$
 $I_y=2.91 \times 10^4 \text{mm}^4$
断面係数: $Z_x=6.19 \times 10^3 \text{mm}^3$
 $Z_y=1.36 \times 10^3 \text{mm}^3$
単位質量: 0.92kg/m

- 100mm未満(30mmまで)の切断も対応いたします。*2
- 切断の指定は0.1mm単位でご指定可能です。(切断公差は0.5mm)
- 長尺フレーム(~8000mm)も特注可能です。
- アルマイトなしも特注可能です。
- チャンネル3060の寸法は、フレームの芯寸+64mmとなります。

■ 価格

名称	グリーンフレームG ラックビーム	チャンネル3060 t=3
	ℓ=100~4000mm	ℓ=50~4000mm
アイテムNo.	GFF-206	SFF-A484
税抜単価(¥)	1.05/mm	0.87/mm

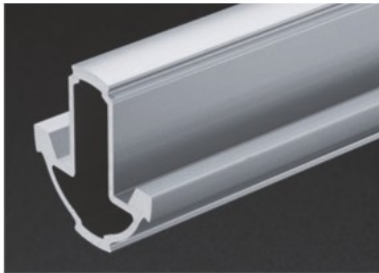
■ 加工

CPW		¥70
-----	--	-----

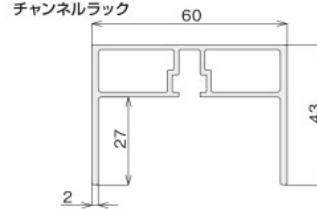
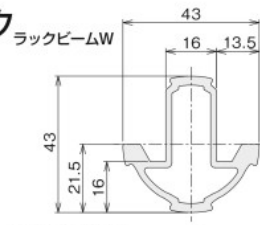
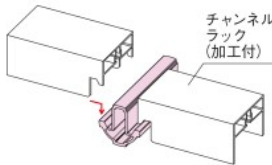
【注文明】 SFF-A484 ℓ=800 CPW 3本

GF-S
19mm

グリーンフレームG ラックビームW/チャンネルラック



- 両サイドに棚板を設置する外寸43mmタイプのフレームです。
- チャンネルラックを加工して棚板として使用します。



■ 技術データ
グリーンフレームG ラックビームW
断面2次モーメント: $I_x=5.22 \times 10^4 \text{mm}^4$
 $I_y=4.83 \times 10^4 \text{mm}^4$
断面係数: $Z_x=2.22 \times 10^3 \text{mm}^3$
 $Z_y=2.25 \times 10^3 \text{mm}^3$
単位質量: 0.97kg/m

チャンネルラック
断面2次モーメント: $I_x=5.31 \times 10^4 \text{mm}^4$
 $I_y=19.05 \times 10^4 \text{mm}^4$
断面係数: $Z_x=1.83 \times 10^3 \text{mm}^3$
 $Z_y=6.35 \times 10^3 \text{mm}^3$
単位質量: 1.02kg/m

- 100mm未満(30mmまで)の切断も対応いたします。*2
- 切断の指定は0.1mm単位でご指定可能です。(切断公差は0.5mm)
- 長尺フレーム(~8000mm)も特注可能です。
- アルマイトなしも特注可能です。
- チャンネルラックの寸法は、フレームの芯寸+18mmとなります。(APW) 片側の場合 (APS) はフレーム芯寸9mmで計算ください。

■ 価格

名称	グリーンフレームG ラックビームW	チャンネルラック
	ℓ=100~4000mm	ℓ=50~4000mm
アイテムNo.	GFF-208	SFF-A654
税抜単価(¥)	1.18/mm	0.99/mm

■ 加工

APS		¥50
APW		¥100

【注文明】 SFF-A654 ℓ=800 APS 3本

GF-L
53mm

フレーム

キャップ

コネクタ

フット

コロコン

アクセサリ

指定寸法の場合(当社切断)
アイテムNo.または名称 長さ

※0.1mm単位での指定が可能です。
本数 価格算出方法 長さ×単価

※1 定尺は有効長さを表示しています。

※2 寸法外切断費...¥100/本
30mm ≤ A < 100mm
※100mm未満の寸法で切断の指示をいただいた際、適用になります。

【注文明】

GFF-206 ℓ=800 5本 800×1.05=¥840/本

