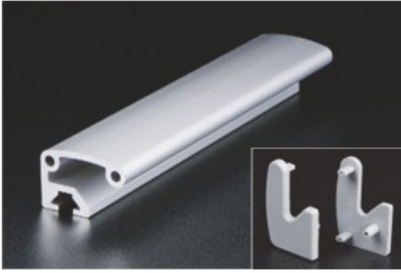


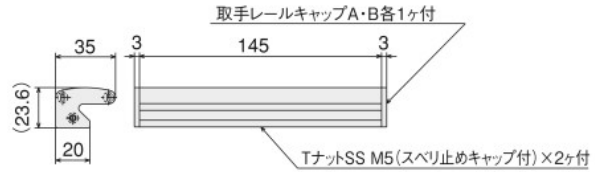
パネル・扉パーツ

出荷(翌日~4日目)
→ P.640

取手D



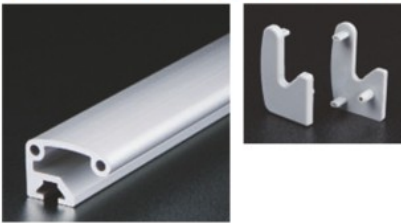
■素材/技術データ
 材質 アルミ押出材 アルマイト処理(取手D)
 PA(ライトグレー)(取手レールキャップ)
 質量 112g(取手D)
 2g/コ(取手レールキャップ)
 環境 RoHS10対応品



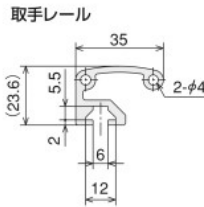
■価格

名称	取手Dタイプ	
税抜	1~9ヶ	393
単価	10~49ヶ	374
(¥)	50ヶ以上	354
アイテムNo.	SFK-701	

取手レール/取手レールキャップ

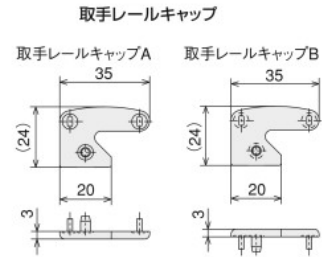


■素材/技術データ
 材質 取手レール アルミ押出材
 取手レールキャップ PA(ライトグレー)
 質量 0.73kg/m
 2g/コ
 環境 RoHS10対応品



使用可能ナット/TナットSSサイズ (P.68)

※スベリ止めキャップ(P.68)との併用をお勧めいたします。



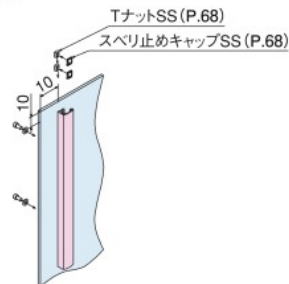
■価格

名称	取手レール		取手レール (ℓ=50~4000)	取手レールキャップA	取手レールキャップB
	(定尺有効長さℓ=4000mm)	(定尺有効長さℓ=2000mm)			
税抜	1~9ヶ	3,500	1,840	0.97/mm	80
単価	10~49ヶ	3,325	1,748	0.93/mm	76
(¥)	50ヶ以上	3,150	1,656	0.88/mm	72
アイテムNo.	SFF-T05	SFF-T02	SFF-T04	SFA-390	SFA-391

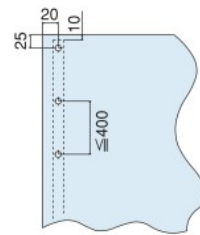
●取手レール定尺及びℓ=2000mmはお客様にて切断していただく材料です。

取手レール取付方法

〈取手レール〉



〈パネル加工寸法めやす〉



●樹脂プレートのみでトビラを構成する際、補強やタワミ防止に効果的です。

SF 20

フレーム

ブラケット

ナット

キャップ

フット

アクセサリ

パネル・扉パーツ

SF 30

フレーム

ブラケット

ナット

キャップ

フット

アクセサリ

パネル・扉パーツ

SF 40.45

フレーム

ブラケット

ナット

キャップ

フット

アクセサリ

パネル・扉パーツ

SF 共通パーツ

パネル・扉パーツ

フット

フレーム

クリーンファン

ボルトネジ

SF 追加加工

SF テクニカルデータ