

ステップクランプ (2コ1組)

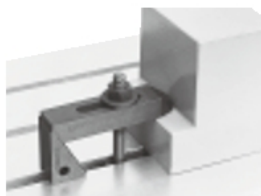
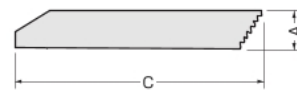
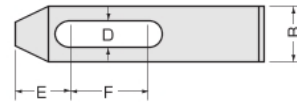
STEP CLAMP

品番	A	B	C	D	E	F	適合ボルト	質量 (kg) (2コ1組)	(mm)	
									メーカー希望 小売価格 (2コ1組)	
25S38	12	25	63	10.6	18	19	M10	0.19	4,790	
40S38	16	25	100	10.6	25	38		0.44	6,150	
60S38	19	30	150	10.6	30	50		0.97	7,580	
25S12	12	32	63	14.2	20	14	M12 M14	0.19	5,120	
40S12	19	32	100	14.2	28	32		0.65	6,600	
60S12	22	32	150	14.2	32	50	M16	1.36	7,660	
25S58	16	32	63	17	22	12		0.31	5,280	
40S58	19	38	100	17	31	26		0.8	7,290	
60S58	22	38	150	17	34	48	M18 M20	1.42	8,570	
40S34	19	38	100	21	31	28		0.71	7,580	
60S34	25	38	150	21	38	44		1.5	8,670	
80S34	25	50	200	21	40	65	M22 M24	2.87	12,190	
60S10	30	50	150	25	43	38		2.4	13,780	
80S10	32	50	200	25	50	58		3.47	20,020	
10S10	38	50	250	25	52	76	5.2	22,950		

●ステップブロックと、組合せにより高さ調整が簡単。



- 材質 S45C
- 熱処理 焼入 35~47HRC
- 仕上 黒染



ステップクランプとステップブロックの組合せ

プレーンクランプ (2コ1組)

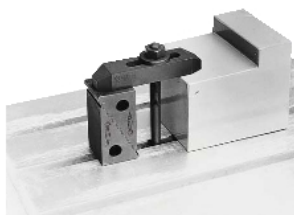
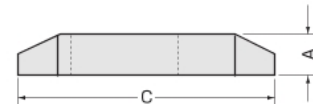
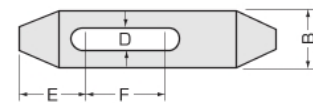
PLANE CLAMP

品番	A	B	C	D	E	F	適合ボルト	質量 (kg) (2コ1組)	(mm)	
									メーカー希望 小売価格 (2コ1組)	
25P38	12	25	63	10.6	18	19	M10	0.19	4,150	
40P38	16	25	100	10.6	25	38		0.42	5,230	
60P38	19	30	150	10.6	30	50		1.09	7,190	
25P12	12	32	63	14.2	20	14	M12 M14	0.25	4,790	
40P12	19	32	100	14.2	28	32		0.63	5,990	
60P12	22	32	150	14.2	32	50	M16	1.17	7,090	
25P58	16	32	63	17	22	12		0.31	5,050	
40P58	19	38	100	17	31	26		0.77	6,420	
60P58	22	38	150	17	34	48	M18 M20	1.4	7,240	
80P58	25	50	200	17	48	58		2.91	11,010	
40P34	19	38	100	21	31	28		0.71	7,450	
60P34	25	38	150	21	38	44	M22 M24	1.47	8,130	
80P34	25	50	200	21	40	65		2.79	11,640	
10P34	38	50	250	21	52	76		5.37	20,560	
60P10	30	50	150	25	43	38	M22 M24	2.32	12,850	
80P10	32	50	200	25	50	58		3.37	18,750	
10P10	38	50	250	25	52	76		5.09	21,590	

ステップブロック及びビスクリューサポートと、組合せ使用が便利。



- 材質 S45C
- 熱処理 焼入 35~47HRC
- 仕上 黒染



プレーンクランプとステップブロックの組合せ

治具パーツ

JIG AND CLAMPING PARTS

治具パーツ