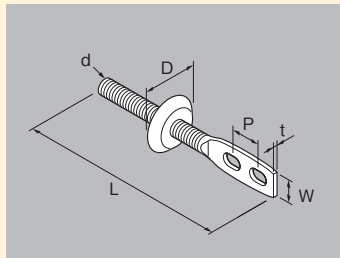


HAT ターボ用羽子板ボルト

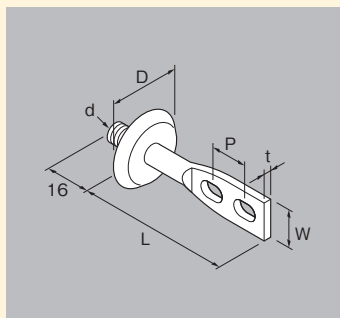
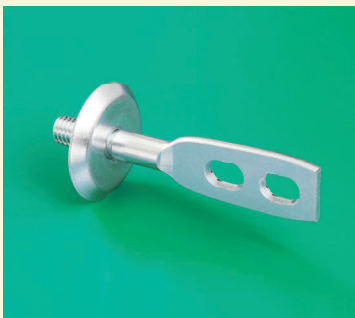


- 本製品は立バンド用の取付足ボルトタイプです。
- ご指定寸法での製作を承ります。
- 座金無しタイプの製作も承ります。
- 入数の()内数字は小袋入数となります。
- ドブメッキの製品をお使いの場合はオーバータップされたドブメッキ(溶融亜鉛メッキ)のアンカー等をご使用ください。(P.227)

材質	ユニクロ(U)	ドブメッキ(Z)	ステンレス(S)
型番	HAT	Z-HAT	S-HAT

型番	規格 (ネジ長さ)	長さ L	板幅 W	板厚 t			長穴	d	P	D	入数	納期確認			
				U	Z	S						U	Z	S	
HAT30	30	80									—	※	※	※	
HAT50	50	100									400(25)		※		
HAT65	65	115									400(25)		※		
HAT75	75	125									350(25)		※		
HAT100	100	150	17	3.0	3.0	3.0	8.5×13	W3/8	20	38	250(25)		※		
HAT125	125	175									200(25)		※		
HAT150	150	200									200(25)		※		
HAT200	200	250									150(25)		※		
HAT250	250	300									150(25)		※		
HAT300	300	350									100(25)		※		
HATW3*100-3	3/8×100	160									160		※		
HATW3*150-3	3/8×150	210	18	3.0	3.0	3.0		W3/8			—		※	※	※
HATW3*200-3	3/8×200	260									—		※	※	※
HATW3*300-3	3/8×300	360									100		※		
HATW4*100-3	1/2×100	160	20	4.5	4.5	4.5	11×18	W1/2			120		※		
HATW4*150-3	1/2×150	210									—		※	※	※
HATW4*200-3	1/2×200	260									—		※	※	※
HATW4*300-3	1/2×300	360									80		※		

HAZ 座付羽子板ボルト



■ 配管施工例



- 本製品は立バンド用の取付足ボルトタイプです。
- 座金無しタイプの製作を承ります。
- HAZ30-1は1つ穴で吊バンド用になります。
- 入数の()内数字は小袋入数となります。
- ドブメッキの製品をお使いの場合はオーバータップされたドブメッキ(溶融亜鉛メッキ)のアンカー等をご使用ください。(P.227)

材質	ユニクロ(U)	ドブメッキ(Z)	ステンレス(S)
型番	HAZ	Z-HAZ	S-HAZ

型番	規格	長さ L	板幅 W	板厚 t			長穴	d	P	D	入数	納期確認			
				U	Z	S						U	Z	S	
HAZ30-1	30	30							—		400(25)		※		
HAZ50	50	50									550(25)		※		
HAZ65	65	65									500(25)		※		
HAZ75	75	75	19	4.0	4.0	4.0	8.5×13	W3/8	20	38	400(25)		※		
HAZ100	100	100									300(25)		※		
HAZ125	125	125									250(25)		※		
HAZ150	150	150									200(25)		※		
HAZ200	200	200									150(25)		※		
HAZW3*75-3	3/8× 75	75									250		※		
HAZW3*100-3	3/8×100	100									200		※		
HAZW3*125-3	3/8×125	125	20	4.5	4.5	4.5	11×18	W3/8			170		※		
HAZW3*150-3	3/8×150	150									150		※		
HAZW4*75-3	1/2× 75	75									250		※		
HAZW4*100-3	1/2×100	100									200		※		
HAZW4*125-3	1/2×125	125									170		※		
HAZW4*150-3	1/2×150	150									150		※		

スリッパ
吊バンド
タバコ
立バンド
穴径調整
空調用角
振止め金具
クランプ
吊下金具
チャック
U字金具
サドル
樹脂バンド
床バンド
集合用金具
ヘルメット
ローバンド
防振リース
消火設備
ホッパ
ガスケット
ファンカー
インサート
スリッパ
関連部材
規格標準