

●使用条件

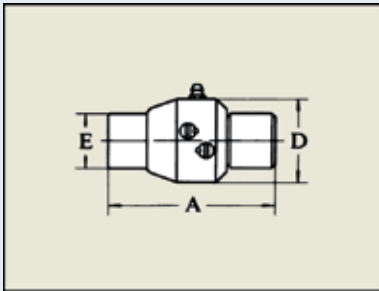
最高圧力 : 4.1MPa(42kgf/cm²)
 最高温度 : 100℃
 本体材質 : ダクタイル鑄鉄
 : (一部炭素鋼)
 標準パッキン材質 : NBR
 接続 : ネジ込み (Rc)

●製品ラインナップ・製品例

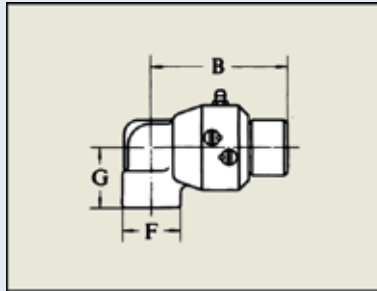
型式→スタイルNo→サイズ
 A→1/2/3/4/5/6→10A/15A/20A/25A/32A
 40A/50A/65A/80A/100A

例) A-1 25A

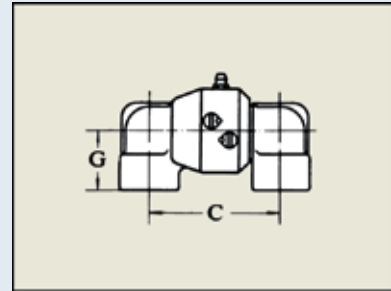
※パッキン材質は他にフッ素ゴム・PTFE等があり、ご指定により、
 使用いたします。
 パッキン材質により、型式が異なりますので、7ページの一覧表を
 ご参照下さい。



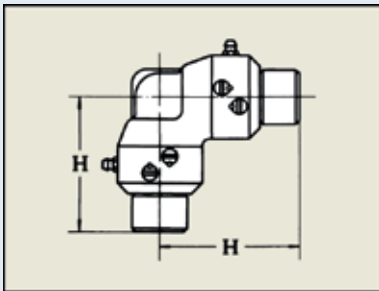
スタイルNo.1



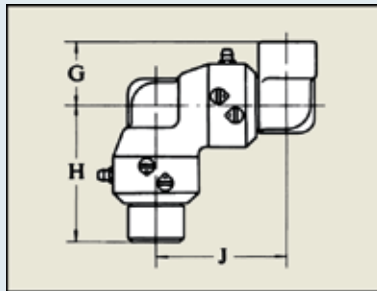
スタイルNo.2



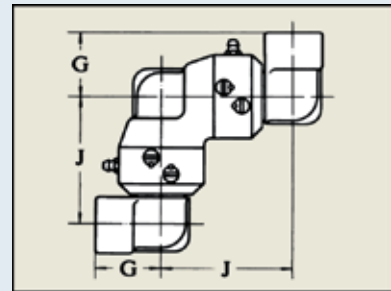
スタイルNo.3



スタイルNo.4



スタイルNo.5



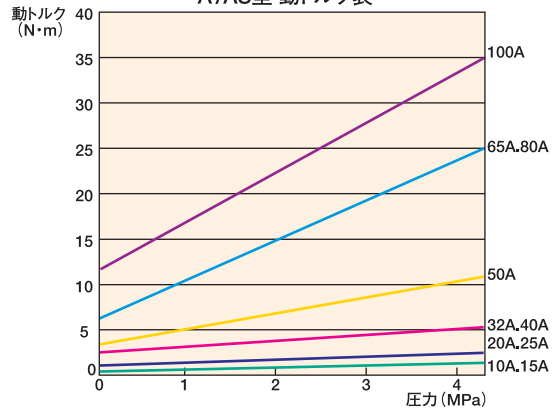
スタイルNo.6

Aシリーズ寸法表

呼称寸法	A	B	C	D	E	F	G	H	J
10A	3/8B	84	74	70 (44)	32	32	35	74	70
15A	1/2B	84	74	70 (44)	32	32	35	74	70
20A	3/4B	105	98	92 (60)	46	45	45	98	92
25A	1B	105	98	92 (60)	46	45	45	98	92
32A	1 1/4B	120	110	109 (77)	63	63	70	110	109
40A	1 1/2B	120	110	109 (77)	63	63	70	110	109
50A	2B	150	145	155 (98)	78	78	75	145	155
65A	2 1/2B	181	176	190 (132)	105	105	100	176	190
80A	3B	181	176	190 (132)	105	105	100	176	190
100A	4B	210	210	232 (160)	135	134	120	210	232

※()内は参考寸法です。

A/AS型 動トルク表



※P14をご参照ください。