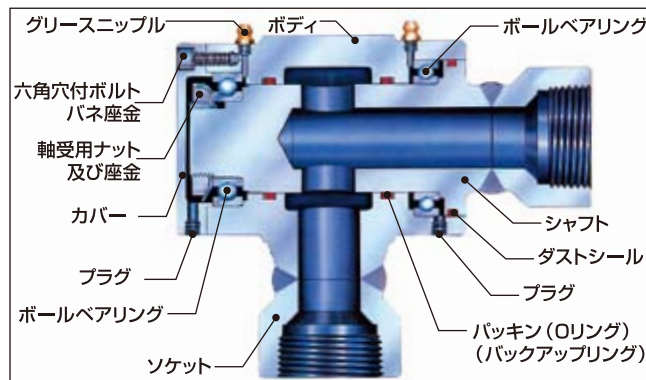


# SRKシリーズ

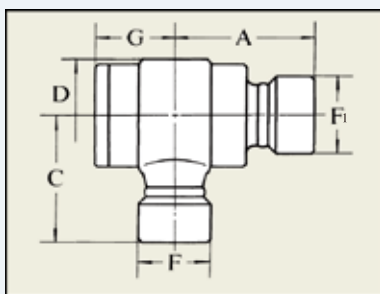


## ●使用条件

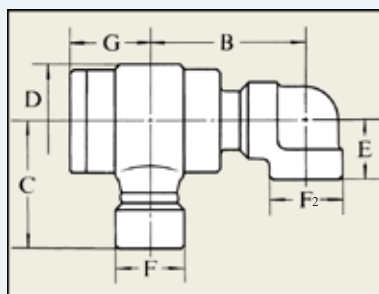
最高圧力  
 10A~40A : 34.3MPa{350kgf/cm<sup>2</sup>}  
 50A~80A : 24.5MPa{250kgf/cm<sup>2</sup>}  
 最高温度 : 100℃  
 本体材質 : 鋼(鋼溶接)  
 標準パッキン材質 : NBR  
 バックアップリング : PTFE  
 接続 : ネジ込み(Rc)

## ●用途

各種の油圧・水圧機装置の作動配管部に適合します。特に圧力の高い箇所、作動の激しい箇所、あるいは従来のスィベルジョイントでは寿命の短い箇所等にご採用下さい。



スタイルNo.2



スタイルNo.3

## ●製品ラインナップ・製品例

型式→スタイルNo→サイズ  
 SRK→2/3→10A/15A/20A/25A/32A  
 40A/50A/65A/80A

例)SRK-2 25A

※パッキン材質は他にフッ素ゴムがあり、ご指定により、使用いたします。

※接続がフランジタイプ(SRK-2F/3F)のジョイントも製作いたします。フランジ規格ご指定願います。

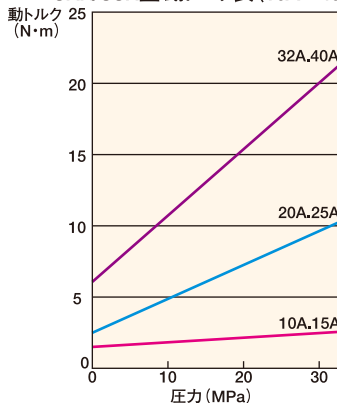
## ●特長

- ・すぐれた圧力バランス設計により、内部の高圧流体から発生するスラスト荷重をバランスして、軸受に過大負荷がかからぬようになっており、きわめて高圧に耐え、圧力による回転トルクの変動も少なく、安定した作動をいたします。
- ・シール部分に特殊バックアップリング付のOリングを使用、軸受部には2個のラジアル玉軸受が組込まれておりますので、大きな機械的強度があります。
- ・構造が簡単で、消耗部品はOリングとバックアップリングのみで保守も容易です。

SRKシリーズ寸法表

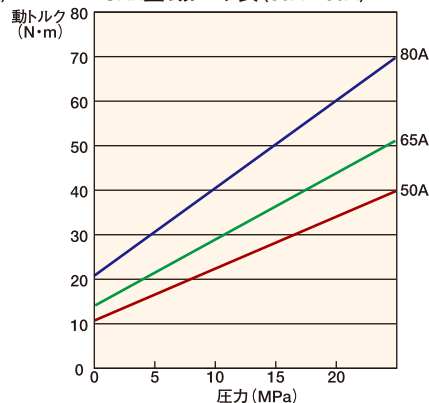
呼称寸法	A	B	C	D	E	F	F <sub>1</sub>	F <sub>2</sub>	G	
10A	3/8B	60	85	40	60	26	33	33	27	40
15A	1/2B	60	85	40	60	29	33	33	33	40
20A	3/4B	82	107	55	75	35	53	38	38	57
25A	1B	82	107	55	75	38	53	47	47	57
32A	1 1/4B	115	130	105	95	45	57	57	57	69
40A	1 1/2B	120	130	110	95	51	64	68	64	69
50A	2B	135	155	130	125	60	77	77	77	88
65A	2 1/2B	165	180	155	155	67	95	95	96	94
80A	3B	170	205	170	170	86	114	114	114	100

SRK/SSH型 動トルク表 (10A~40A)



※P14をご参照ください。

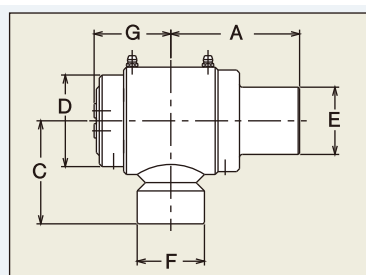
SRK型 動トルク表 (50A~80A)



# SSHシリーズ (SUS製) 10A/15A/20A/25A

SSHシリーズ寸法表

呼称寸法	A	C	D	E	F	G	
10A	3/8B	59	50	50	38	36	44
15A	1/2B	59	50	50	38	36	44
20A	3/4B	90	72	75	47	47	54
25A	1B	90	72	75	47	47	54



スタイルNo.2

## ●製品ラインナップ・製品例

型式→スタイルNo→サイズ  
 SSH→2→10A/15A/20A/25A

ご希望により、3型及び32A以上のサイズも製作致します。