

頑丈でローコスト 自販機をガッチリガードします

PAT.



鍵違い
Key differences

C-1591N-R

特徴 Feature

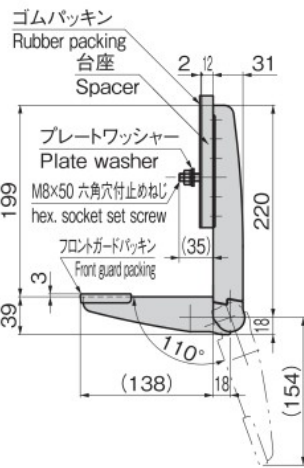
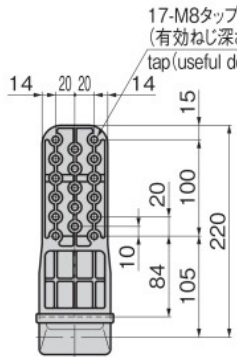
- オールステンレス製で、破壊・耐食性に優れ頑丈です。
- 錠前はフロントガードの底部に組込まれているため、錠前部のドリル破壊防止・いたづらを防止します。
- アームベースを自販機筐体側に取付けるだけで、扉側に穴を明ける必要がなく簡単に取付けできます。
- 自販機が隣接設置されている場合でも、少ないサイドスペースと自販機下部への取付けも可能です。
- 新型自販機の限られた取付けスペースに対応した、3点固定方式を採用しています。
- 錠前交換は、自販機装着時でもプラスドライバー1本で簡単に交換できます。
- ブロック・角ラッチによる二重ロックによりこじ開け対策を強化しています。
- 鍵のいらぬワンタッチ施錠で施錠忘れがありません。
- 日本自動販売システム機械工業会規格錠前が組込み可能です。

- Break-and corrosion-resistant stainless steel is used.
- Lock is built in the bottom of the main body so break by drill is difficult.
- Easily installed by simply attaching the arm base to the frame of the vending machine: no need to drill holes in the door.
- Even where vending machines are lined up close together, may be attached where there is a minimum of space at the sides and beneath the vending machine.
- The three-point attachment method employed is well suited to the newest types of vending machines, where installation space is limited.
- Lock can be changed with a screwdriver.
- These could prevent door from forcibly unfastening to double lock by the block and square latch.
- Non-key one-step locking
- Locks that conform to the Japan Vending System Manufacturers Association standards can be incorporated.

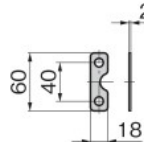
仕様	<ul style="list-style-type: none"> 材質：ステンレス鋼铸件(SUS304) 表面仕上：ショットブラスト 最大鍵違い数：17万7,000通り 付属品：キー2本・台座・取付け板・六角穴付止めねじ・ナット・S.W.
用途	自動販売機・各種機器
納期	標準品・・・納期お問合せください
備考	<ul style="list-style-type: none"> マスターシステム、硬質錠前などお客様の仕様にあった錠前の組込みが可能です。 錠前なしには錠前及びキーは付属していません。1198ページの自動販売機標準錠前からお選びください。

Specifications	<ul style="list-style-type: none"> Material: Cast stainless steel (SUS304) Finish: Shot blast treatment No. of max. key differences: 177,000 Accessories: Two keys, spacer, installation plate, hex socket set screw, nuts and S.W.
Specific use	Vending machines and other various equipment
Remarks	No lock or key is supplied for lock-less models. Choose from the vending machine standard locks on page 1198.

[C-1591N-R]



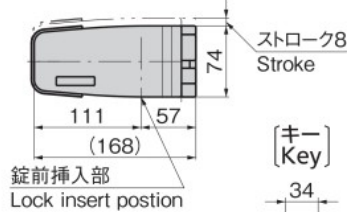
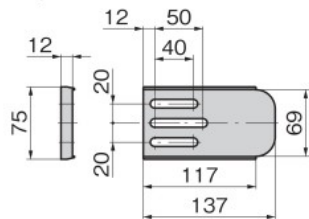
取付け板
[Installation plate]



[M8×50 六角穴付止めねじ]
[hex. socket set screw]



[台座
Spacer]

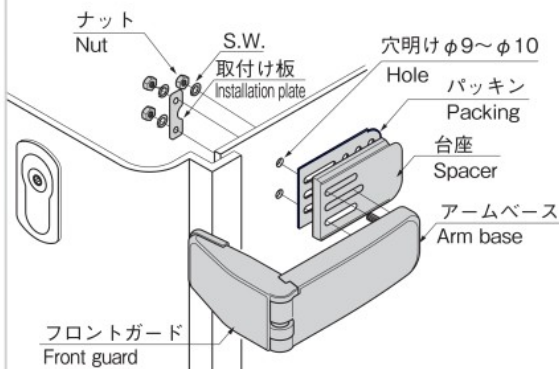


[キー
Key]



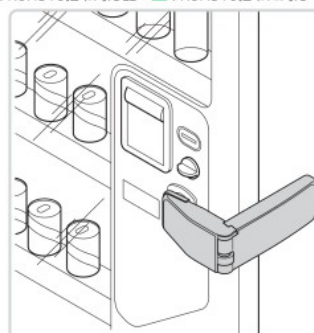
取付け方法
Installation method

- 取付け面にφ9～φ10の穴(3箇所)を明けてください。
- 表面に台座、裏面に取付け板を当てナット、S.W.で締付けてください。
- Pierce three holes of φ9 to φ10 in the installed surface.
- Set the spacer on the front and the installation plates on the back of the panel and secure them with nuts (spring washers).



商品番号 Product No.	RoHS 10	備考 Remarks	製品質量(g) Mass	コード Code	単価	量販価格	
						数量	単価
C-1591N-L		左取付け Left-installation	4000	24644			
C-1591N-R		右取付け Right-installation	4000	24645			
C-1591N-L 錠前無し		左取付け Left-installation	3950	24646			
C-1591N-R 錠前無し		右取付け Right-installation	3950	24647			

●: RoHS10指令対応品 ▲: RoHS10指令に対応可能です。 ※大量のご注文は更にお安くなります。



使用例
Example of application