

キャスター

K-420G

鉄製

K-420R

鉄製

プレス自在キャスター
SWIVEL CASTERS



プレス固定キャスター
RIGID CASTERS

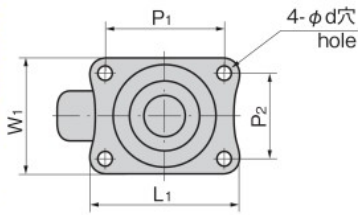


K-420G-75-R

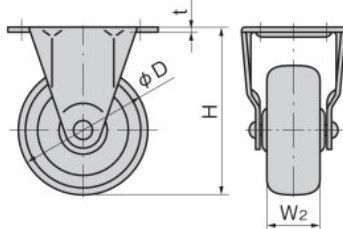
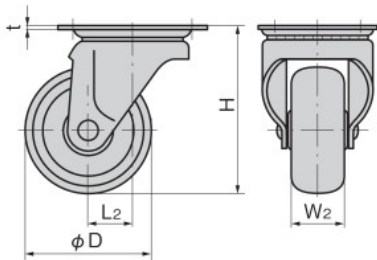
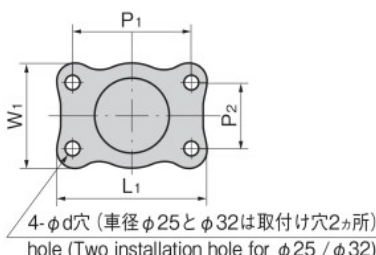


K-420R-75-R

[K-420G]



[K-420R]



※表中のW₂はゴム車を示します。
※W₂ on the table indicates rubber-used wheel.

特徴 Feature

- 組合せて使用できます。
- 用途に合せ車輪の材質及び車径が選べます。
- Can be used together with other units.
- Select wheel material and diameter from wide variations according to your application.

仕様	● 材質: 本体/冷間圧延鋼板(SGCC) 車輪/ゴム(R)・ナイロン(N)・ウレタン(UR) ● 表面仕上: 本体/亜鉛めっきクロメート処理(MFZn-C)
用途	● 中型・小型の機器・作業台・ワゴン
納期	● 標準品・・・納期お問合せください

Specifications	● Material: Main body: Cold rolled steel plate (SGCC) Wheel: Rubber (R), nylon (N), or urethane (UR) ● Finish: Main body: Zinc plating chromate treatment (MFZn-C)
Specific-use	● Middle or small-sized equipment, benches and wagons

商品番号 Product No.	ゴム車 Rubber-used wheel		ナイロン車 Nylon-used wheel		ウレタン車 Urethane-used wheel		φD	H	L ₁ ×W ₁	P ₁ ×P ₂	L ₂	W ₂	t	φd	旋回半径 Slewing radius
	RoHS 10+		RoHS 10+		RoHS 10+										
K-420G-25 (車輪 Wheel)	●		●		●		25	35	35×30	28×23	9	12	1.4	4.2	23
K-420G-32 (車輪 Wheel)	●		●		●		32	42	38×32	30×24	11	14	1.4	4.2	28
K-420G-38 (車輪 Wheel)	●		●		●		38	50	46×38	36×28	12	17	1.6	5.3	33
K-420G-50 (車輪 Wheel)	●		●		●		50	65	59×47	46×35	16	20	1.8	6.5	42
K-420G-65 (車輪 Wheel)	●		●		●		65	80	70×58	55×42	21	26	2.3	8.8	55
K-420G-75 (車輪 Wheel)	●		●		●		75	90	70×58	55×42	21	26	2.3	8.8	60
K-420R-25 (車輪 Wheel)	●		●		●		25	35	36×18	29×0		12	1.6	4.2	
K-420R-32 (車輪 Wheel)	●		●		●		32	42	36×20	29×0		14	1.6	4.2	
K-420R-38 (車輪 Wheel)	●		●		●		38	50	46×25	36×15		17	1.8	5.3	
K-420R-50 (車輪 Wheel)	●		●		●		50	65	58×40	45×25		20	2	6.5	
K-420R-65 (車輪 Wheel)	●		●		●		65	80	70×47	55×28		26	2.3	8.8	
K-420R-75 (車輪 Wheel)	●		●		●		75	90	70×47	55×28		26	2.3	8.8	

商品番号 Product No.	許容荷重N Allowable load			製品質量(g) Mass			ゴム車 Rubber-used wheel		ナイロン車 Nylon-used wheel		ウレタン車 Urethane-used wheel		量販価格					
	R車 R-used wheel	N車 N-used wheel	UR車 UR-used wheel	R車 R-used wheel	N車 N-used wheel	UR車 UR-used wheel	コード Code	単価	コード Code	単価	コード Code	単価	ゴム車 Rubber-used wheel		ナイロン車 Nylon-used wheel		ウレタン車 Urethane-used wheel	
													数量	単価	数量	単価	数量	単価
K-420G-25 (車輪 Wheel)	78	98	98	35	35	40	30359		30365		30377							
K-420G-32 (車輪 Wheel)	118	176	176	50	45	50	30360		30366		30378							
K-420G-38 (車輪 Wheel)	196	274	274	90	80	85	30361		30367		30379							
K-420G-50 (車輪 Wheel)	294	372	372	170	150	160	30362		30368		30380							
K-420G-65 (車輪 Wheel)	392	539	539	350	250	260	30363		30369		30381							
K-420G-75 (車輪 Wheel)	490	637	637	370	270	280	30364		30370		30382							
K-420R-25 (車輪 Wheel)	78	98	98	25	20	25	30386		30392		30404							
K-420R-32 (車輪 Wheel)	118	176	176	35	30	35	30387		30393		30405							
K-420R-38 (車輪 Wheel)	196	274	274	65	50	55	30388		30394		30406							
K-420R-50 (車輪 Wheel)	294	372	372	130	100	110	30389		30395		30407							
K-420R-65 (車輪 Wheel)	392	539	539	240	170	180	30390		30396		30408							
K-420R-75 (車輪 Wheel)	490	637	637	290	190	200	30391		30397		30409							

●: RoHS10指令対応品 ▲: RoHS10指令に対応可能です。

※大量のご注文は更にお安くなります。