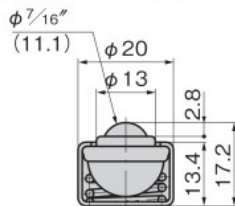




K-142-3S

[K-142-3S]

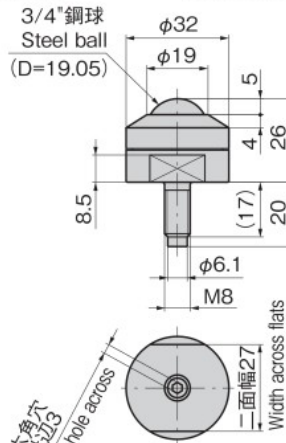
- 製品質量: 20g
- 許容荷重: 49N
- 沈み代: 1.8mm
- 上向き専用
- Mass: 20g
- Allowable load: 49N
- Sinking margin: 1.8mm
- For facing up



K-142-6HV2

[K-142-6HV2]

- 製品質量: 117g
- 許容荷重: 588N
- ステンレス製もあります
- 上向き専用
- Mass: 117g
- Allowable load: 588N
- Stainless steel-made is available
- For facing up

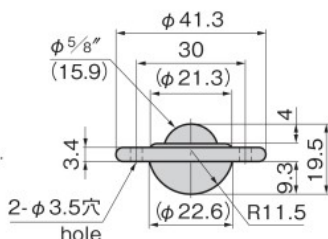


K-142-5L

ステンレス製もあります。
Stainless steel-made is available.

[K-142-5L]

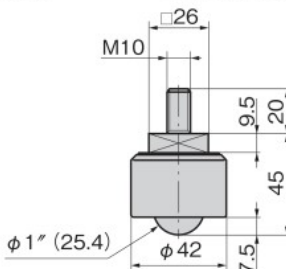
- 製品質量: 50g
- 許容荷重: 78N
- 上向き専用
- Mass: 50g
- Allowable load: 78N
- For facing up



K-142-8D

[K-142-8D]

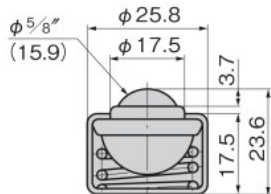
- 製品質量: 335g
- 許容荷重: 784N
- 下向き専用
- Mass: 335g
- Allowable load: 784N
- For facing down



K-142-5S

[K-142-5S]

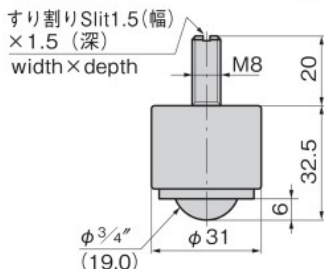
- 製品質量: 43g
- 許容荷重: 78N
- 沈み代: 2mm
- 上向き専用
- Mass: 43g
- Allowable load: 78N
- Sinking margin: 2mm
- For facing up



K-142-6D

[K-142-6D]

- 製品質量: 150g
- 許容荷重: 490N
- 下向き専用
- Mass: 150g
- Allowable load: 490N
- For facing down

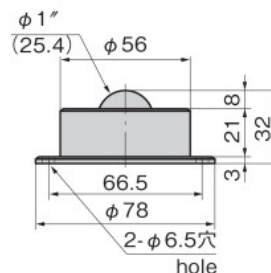


K-142-8HA

ステンレス製もあります。
Stainless steel-made is available.

[K-142-8HA]

- 製品質量: 500g
- 許容荷重: 784N
- 上向き専用
- Mass: 500g
- Allowable load: 784N
- For facing up



商品番号 Product No.		K-142-3S	K-142-5S	K-142-5L	K-142-6D	K-142-6HV2	K-142-8L	K-142-8S	K-142-8Y
ボール Ball	玉軸受用鋼球 Steel ball for ball bearing	●	●	●	●	●	●	●	●
ケース Case	冷間圧延鋼板 (SPCC) / 亜鉛めっきクロメート処理 (MFZn-C) Cold rolled steel plate / Zinc plating chromate treatment 一般構造用圧延鋼材 (SS) / 亜鉛めっきクロメート処理 (MFZn-C) Rolled steel for general structure / Zinc plating chromate treatment	○	○	○	○	○	○	○	○
コード Code		30104	30105	30106	30108	32018	30110	30114	30117
単価									
量販価格	数量								
	単価								