

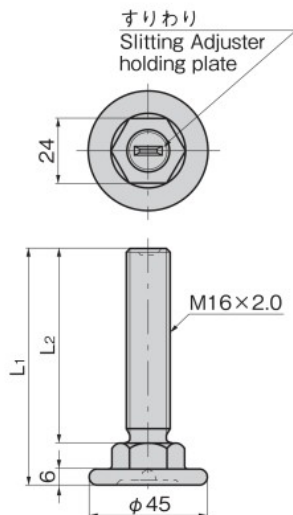
ローコストアジャスター



KC-282-1



KC-282-2



特徴 Feature

- シャフト部と底部を一体化したローコストタイプです。
- 耐荷重、耐衝撃性に優れています。
- Economy type: shaft is integrated with base.
- This is resistant to heavy load and great shock.

仕様	● 材質: 冷間圧造用炭素鋼線材 (SWRCH) ● 表面仕上: 亜鉛めっきクロメート処理 (MFZn-C)
用途	● 自動販売機
納期	● 標準在庫品
Specifications	● Material: Cold press carbon steel wire (SWRCH) ● Finish: Zinc plating chromate treatment (MFZn-C)
Specific use	● Vending machines

商品番号 Product No.	RoHS 10	L1	L2	垂直使用荷重 kN Vertical allowable load	製品質量 (g) Mass	コード Code	単価	量販価格	
								数量	単価
KC-282-1	●	166	150	29.4	297	21579			
KC-282-2	●	91	75		200	21568			

●: RoHS10指令対応品 ▲: RoHS10指令に対応可能です。

※大量のご注文は更にお安くなります。

KC-282-E

鉄製

KC-282専用固定金具

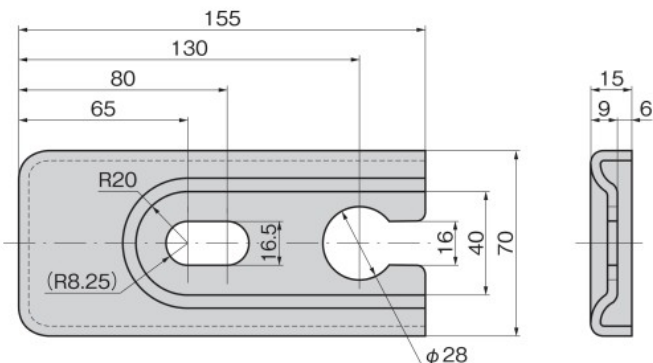


KC-282-E-1

特徴 Feature

- 自販機専用アンカーボルトKC-282-B用アジャスター押さえ金具です。
- Use the special anchor bolt for vending machine (KC-282-B) together.

仕様	● 材質: 冷間圧延鋼板 (SPCC) ● 表面仕上: 亜鉛めっきクロメート処理 (MFZn-C)
用途	● 自動販売機・アミューズメント機器
納期	● 標準在庫品
Specifications	● Material: Cold rolled steel plate (SPCC) ● Finish: Zinc plating chromate treatment (MFZn-C)
Specific use	● Vending machines and amusement equipment



商品番号 Product No.	RoHS 10	製品質量 (g) Mass	コード Code	単価	量販価格	
					数量	単価
KC-282-E-1	●	311	22234			

●: RoHS10指令対応品 ▲: RoHS10指令に対応可能です。

※大量のご注文は更にお安くなります。