

汎用形(内径φ20~φ100)

形式記号の破線は、不要の場合無記入。

■ 準標準

● 標準形 100S-1

● スイッチセット 100S-1R

機種①

パッキン材質②

支持形式③

シリンダ内径④

クッション形式⑤

ストローク⑥

ねじ仕様⑦

ポート仕様⑧

スイッチ記号⑨

スイッチ数量⑩

ロックナット⑪

空気抜き仕様⑫

6 SD 40 N 50 T G - L - V

6 SD 40 N 50 T G AH 2 - L - V

無記入 空気抜きなし(標準)
V 空気抜き付
(受注対応: φ32~φ100)

L ロックナット1個付
注) おねじ仕様の場合のみ手配できます。
2個以上必要な場合は別途手配ください。

無記入 Rc ねじ
G G ねじ
注) G ねじはSD形のみ対応となります。

無記入 複動形両ロッドの場合、両側共めねじ又はおねじになります。

無記入 複動形片ロッド

100S-1 : 標準形
100S-1R : スイッチセット

複動形両ロッド

100S-1D : 標準形
100S-1RD : スイッチセット

③ ふっ素ゴム
⑥ 水素化ニトリルゴム
注) φ20・φ25は水素化ニトリルゴムのみです

SD SD形(基本形)
LD LD形(フート形)
FA FA形(ロッド側フランジ形)
FB FB形(ヘッド側フランジ形)
注) LD、FA形のシリンダ本体を手配される場合は、SD形でWF寸法の変更の必要があります。
詳細はお問い合わせください。

シリンダ内径(mm)
φ20・φ25・φ32・φ40・φ50・φ63・φ80・φ100

クッションなし

シリンダストローク(mm)

注) 標準形にスイッチを後付けしてもスイッチは機能しません。

スイッチ記号
注) 適合スイッチ記号については、スイッチ一覧表よりご選定ください。

① スイッチセット発注時の注意

- スイッチ不要の場合は、スイッチ記号⑨およびスイッチ数量⑩は0で発注してください。
- スイッチはシリンダ本体に組付けずに発送いたします。

スイッチ数量(1, 2)

作動油とパッキン材質の適合性

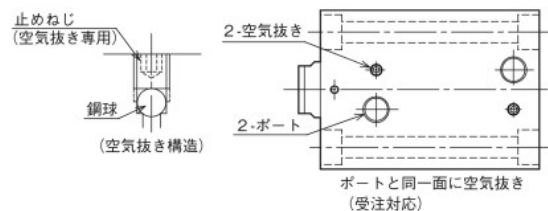
パッキン材質	適合作動油				
	一般鉱物性 作動油	水-グリコール 系作動油	リン酸エステル 系作動油	W/O 作動油	O/W 作動油
③ ふっ素ゴム	○	×	○	○	○
⑥ 水素化ニトリルゴム	◎	◎	×	◎	◎

注) 1. ◎○印は使用可、×印は使用不可を示します。

2. ◎印は耐摩耗性を重視する場合の推奨パッキン材質を示します。

★ 空気抜き仕様(受注対応)

ポートと同一面、中心線より反対側に空気抜きをつけます。



(構造)

対応: 片ロッド、両ロッド
SD/LD/FA/FB形
内径φ32~φ100