

●スタンダード・回転レス



スタンダード

10S-1R : 複動形片ロッド
10S-1RD : 複動形両ロッド
10S-1RSR : 単動形スプリングリターン

回転レス

10S-1RG : 複動形片ロッド
10S-1RGD : 複動形両ロッド

T 1山先端金具 (T先)
S 1山先端金具 球面軸受付 (S先)
Y 2山先端金具 (Y先)
F Fジョイント (F先)

注) 先端金具はおねじ仕様
用です。

スイッチ数量 (1,2)

スイッチ記号

注) 適合スイッチ記号については、スイッチ
一覧表よりご選定ください。

①スイッチセット発注時の注意

- スイッチはシリンダ本体に組付けずに
発送いたします。

支持形式

- 注) ●支持形式SD (基本形) にはタップ加工がされていない
ので、支持金具は取付けられません。
支持金具付の本体のみを手配される場合は、ST (両面タ
ップ付) になります。
但し、ST (両面タップ付) の下表のストロークはLA金具、
LB金具は取付できません。LA、LBを手配してください。

内径	ストローク
φ80	10, 15
φ125	10, 15, 20

- 支持形式LA・LB・FA・FB・CA・CBは、内径φ40～
φ125になります。
- 支持形式FAのシリンダ本体ST (両面タップ付) を手配
される場合は、WF寸法を下記の寸法に変更してください。
おねじ φ40～φ63 13.5
φ80～φ125 21.5
おねじ φ40～φ63 15
φ80～φ125 21.5

無記入) おねじ仕様
□) おねじ仕様

シリンダストローク (mm)

クッションパッド付

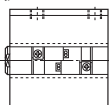
シリンダ内径 (mm)

★発注要領

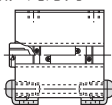
1. 次の場合には、標準として製作いたします。
●ロッド先端部の変更
(寸法記号: WF-A・KK)

支持形式

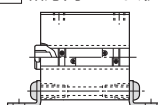
SD 基本形



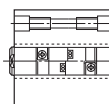
LA 軸直角方向フート形



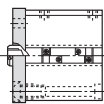
LB 軸方向フート形



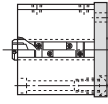
ST 基本形/両面タップ付



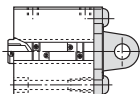
FA ロッド側フランジ形



FB ヘッド側フランジ形



CA アイ形



CB クレビス形

