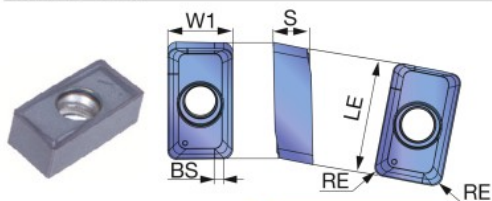


■ インサート

LXMU-MM



P	鋼	★	☆						
M	ステンレス	★							
K	鋳鉄		☆	★					
N	非鉄金属								
S	難削材	☆		★					
H	高硬度材			★					

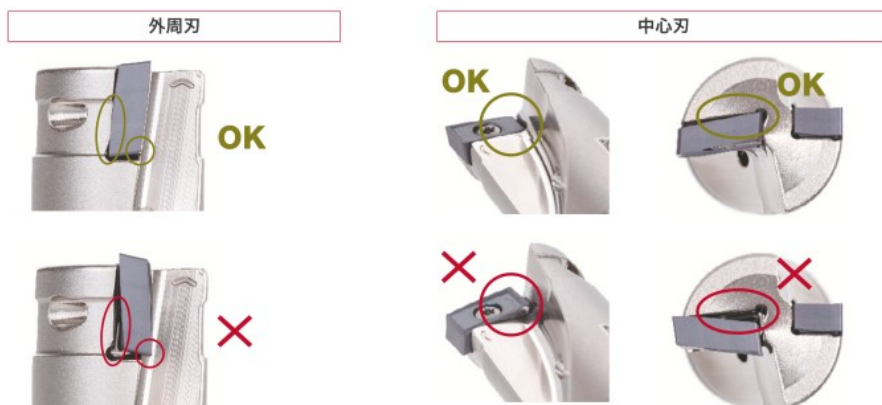
★：第一選択
☆：第二選択

形番	RE	APMX	コーティング			LE	W1	S	BS
			AH3225	AH120	AH8015				
LXMU080304PER-MM	0.4	7	●	●	●	7.7	5	2.8	0.8
New LXMU10T304PER-MM	0.4	9	●	●	●	10	6	3.2	1.2
LXMU10T308PER-MM	0.8	9	●	●	●	10	6	3.2	0.8
New LXMU120404PER-MM	0.4	11	●	●	●	12.2	7.1	4.2	1.2
LXMU120408PER-MM	0.8	11	●	●	●	12.2	7.1	4.2	0.8

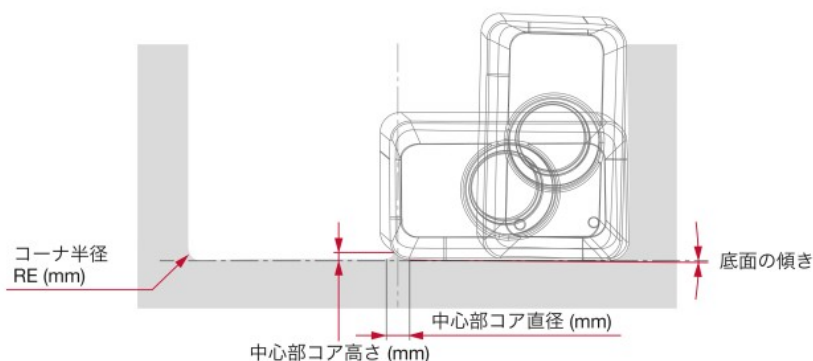
●：新製品
●：設定アイテム

インサートの取り付け注意点

インサートを誤って取り付けると、カッタボディと隙間や段差が出来ます。下図を参考に隙間、段差が無いことを確認してください。



■ 穴あけ加工時の穴底形状



DC	D16	D17	D20		D21		D25		D26
インサート	LXMU08...		LXMU10...				LXMU12...		
RE (mm)	0.4		0.4	0.8	0.4	0.8	0.4	0.8	0.8
中心部コア高さ (mm)	0.43	0.86	0.1	0.24	0.86	0.86	0.45	0.45	0.86
中心部コア直径 (mm)	0.9	1.9	0.21	1.02	1.22	2.02	0.7	1.37	1.59
底面の傾き	約 0.3° 中凸								