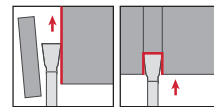
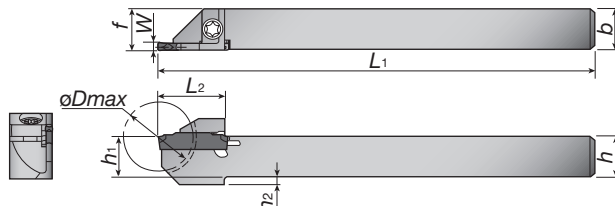
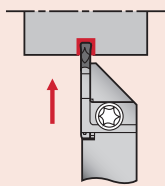


# JCTER/L

溝幅 1.4~3.0mm    最大突切り径  $\leq 20.0\text{mm}, \leq 32.0\text{mm}$     1, 2  
コーナ数

自動盤用

## 突切り・溝入れ・横送り



本図は右勝手 (R) を示す。

### ■バイト (一体式)

| インサート<br>シート<br>サイズ | 形番                 | 在庫 |   | 最大加工径<br>$\phi D_{max}$<br>(mm) | 寸法 (mm) |     |     |       |       |     |       |       | 使用<br>インサート        | 部品       |       |
|---------------------|--------------------|----|---|---------------------------------|---------|-----|-----|-------|-------|-----|-------|-------|--------------------|----------|-------|
|                     |                    | R  | L |                                 | $h_1$   | $b$ | $h$ | $L_1$ | $^*f$ | $W$ | $h_2$ | $L_2$ |                    | 締付けねじ    | スパナ   |
| 1                   | JCTER/L1010-1.4T10 | ●  | ● | 20                              | 10      | 10  | 10  | 125   | 10.2  | 1.4 | -     | 18    | DGS1.4-016         | CSHB-4-A | T-15F |
|                     | JCTER/L1212-1.4T12 | ●  | ● | 24                              | 12      | 12  | 12  | 125   | 12.2  | 1.4 | -     | 19.5  |                    |          |       |
|                     | JCTER/L1414-1.4T12 | ●  | ● | 24                              | 14      | 14  | 14  | 125   | 14.2  | 1.4 | -     | 19.5  |                    |          |       |
|                     | JCTER/L1616-1.4T16 | ●  | ● | 32                              | 16      | 16  | 16  | 125   | 16.2  | 1.4 | -     | 24    |                    |          |       |
| 2                   | JCTER/L1010-2T10   | ●  | ● | 20                              | 10      | 10  | 10  | 125   | 10.1  | 2   | 2     | 19    | DGM/SGM<br>DGS/SGS | CSHB-4-A | T-15F |
|                     | JCTER/L1212-2T12   | ●  | ● | 24                              | 12      | 12  | 12  | 125   | 12.1  | 2   | -     | 19    |                    |          |       |
|                     | JCTER/L1414-2T12   | ●  | ● | 24                              | 14      | 14  | 14  | 125   | 14.1  | 2   | -     | 19    |                    |          |       |
|                     | JCTER/L1616-2T16   | ●  | ● | 32                              | 16      | 16  | 16  | 125   | 16.1  | 2   | -     | 24    |                    |          |       |
| 3                   | JCTER/L1212-3T12   | ●  | ● | 24                              | 12      | 12  | 12  | 125   | 12.3  | 3   | -     | 19    | DGE<br>DTE         | CSHB-4-A | T-15F |
|                     | JCTER/L1616-3T16   | ●  | ● | 32                              | 16      | 16  | 16  | 125   | 16.3  | 3   | -     | 24    |                    |          |       |
|                     | JCTER/L2020-3T16   | ●  | ● | 32                              | 20      | 20  | 20  | 125   | 20.3  | 3   | -     | 24    |                    |          |       |

\* 上記表中の  $f$  値は同表の溝幅 ( $W$ ) インサートを取り付けられた際の寸法です。

(注) DGE、DTE形インサートは、6-25を参照ください。

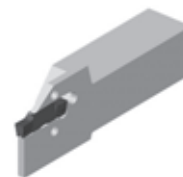
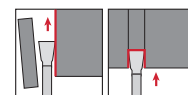
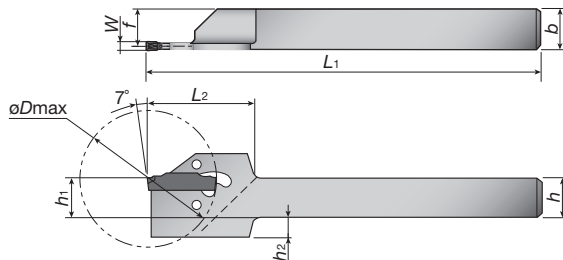
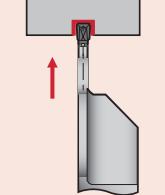
溝入れ・突切り加工用工具

6

# CGER/L

溝幅 1.4~4.0mm    最大溝深さ  $\leq 9.7\text{mm}, \leq 20.3\text{mm}$     1, 2  
コーナ数

## 突切り・深溝入れ



本図は右勝手 (R) を示す。

### ■バイト (一体式)

| インサート<br>シート<br>サイズ | 形番                | 在庫 |   | 最大加工径<br>$\phi D_{max}$ (mm) |       | 最大溝深さ<br>$ar$<br>(mm) | 寸法 (mm) |     |     |       |       |     |       |       | 使用<br>インサート | 部品<br>スパナ |
|---------------------|-------------------|----|---|------------------------------|-------|-----------------------|---------|-----|-----|-------|-------|-----|-------|-------|-------------|-----------|
|                     |                   | R  | L | DGS/M                        | SGS/M |                       | $h_1$   | $b$ | $h$ | $L_1$ | $^*f$ | $W$ | $h_2$ | $L_2$ |             |           |
| 1                   | CGER/L2020-1.4T14 | ●  | ● | 29                           | 29    | 9.7                   | 20      | 20  | 20  | 125   | 20.2  | 1.4 | -     | 30    | DGS1.4-016  | CRW23     |
| 2                   | CGER/L1212-2T17   | ●  | ● | 35                           | 35    | 11.8                  | 12      | 12  | 12  | 150   | 12.1  | 2   | 6     | 30    |             |           |
|                     | CGER/L1616-2T17   | ●  | ● | 35                           | 35    | 11.8                  | 16      | 16  | 16  | 150   | 16.1  | 2   | 2     | 30    |             |           |
| 3                   | CGER/L2020-2T17   | ●  | ● | 35                           | 35    | 9.8                   | 20      | 20  | 20  | 125   | 20.1  | 2   | -     | 30    |             |           |
|                     | CGER/L1212-3T19   | ●  | ● | 38                           | 40    | 12                    | 12      | 12  | 12  | 150   | 12.3  | 3   | 6     | 30    |             |           |
|                     | CGER/L1616-3T19   | ●  | ● | 38                           | 45    | 14.9                  | 16      | 16  | 16  | 150   | 16.3  | 3   | 2     | 30    |             |           |
| 4                   | CGER/L2020-3T19   | ●  | ● | 38                           | 45    | 13.2                  | 20      | 20  | 20  | 125   | 20.3  | 3   | -     | 30    | CRW33       |           |
|                     | CGER/L2020-4T19   | ●  | ● | 38                           | 55    | 20.3                  | 20      | 20  | 20  | 125   | 20.4  | 4   | -     | 32    |             |           |

\* 上記表中の  $f$  値は同表の溝幅 ( $W$ ) インサートを取り付けられた際の寸法です。

製品在庫 ●: 在庫形番