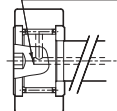


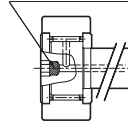
CFH-A形(六角穴付き偏心カムフォロア(円筒外輪))、CFH-M-A形(ステンレス鋼製)
 CFH-R-A形(六角穴付き偏心カムフォロア(球面外輪))、CFH-MR-A形(ステンレス鋼製)

油穴は止まり穴になっています

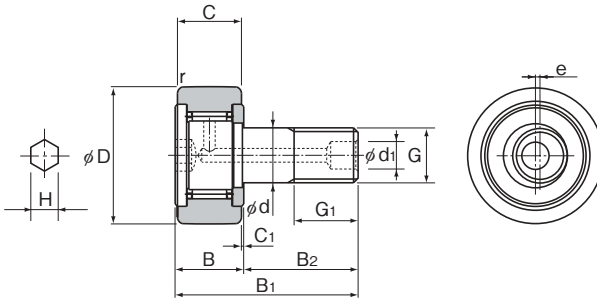


CFH12A~20-1A
 CFH12AM~30-2AM

六角穴底に埋め栓を圧入し油穴を止まり穴にしています



CFH24A~CFH30-2A



スタッド径	呼び形番	主要寸法												
		外径	外輪幅	ねじ			全長			偏心量		肩の寸法		
d	呼び形番	D	C	G	G ₁	B	B ₁	B ₂	C ₁	d ₁	e	H*	r _{min}	f (最小)
5	CFH 5-A	13	9	M5×0.8	7.5	10	23	13	0.5	—*	0.2	3(2.5)	0.3	9.7
6	CFH 6-A	16	11	M6×1	8	12	28	16	0.6	—*	0.25	3	0.3	11
8	CFH 8-A	19	11	M8×1.25	10	12	32	20	0.6	—*	0.25	4	0.3	13
10	CFH 10-A	22	12	M10×1.25	12	13	36	23	0.6	—*	0.3	5	0.3	15
10	CFH 10-1-A	26	12	M10×1.25	12	13	36	23	0.6	—*	0.3	5	0.3	15
12	CFH 12-A	30	14	M12×1.5	13	15	40	25	0.6	6	0.4	6	0.6	20
12	CFH 12-1-A	32	14	M12×1.5	13	15	40	25	0.6	6	0.4	6	0.6	20
16	CFH 16-A	35	18	M16×1.5	17	19.5	52	32.5	0.8	6	0.5	6	0.6	24
18	CFH 18-A	40	20	M18×1.5	19	21.5	58	36.5	0.8	6	0.6	6	1	26
20	CFH 20-A	52	24	M20×1.5	21	25.5	66	40.5	0.8	8	0.7	8	1	36
20	CFH 20-1-A	47	24	M20×1.5	21	25.5	66	40.5	0.8	8	0.7	8	1	36
24	CFH 24-A	62	29	M24×1.5	25	30.5	80	49.5	0.8	8	0.8	8	1	40
24	CFH 24-1-A	72	29	M24×1.5	25	30.5	80	49.5	0.8	8	0.8	8	1	40
30	CFH 30-A	80	35	M30×1.5	32	37	100	63	1	8	1	8	1	46
30	CFH 30-1-A	85	35	M30×1.5	32	37	100	63	1	8	1	8	1	46
30	CFH 30-2-A	90	35	M30×1.5	32	37	100	63	1	8	1	8	1	46

注) 頭部にグリース給脂穴が加工されたドライバー溝付きも製作します。(ドライバー溝付きは形番末尾「A」の記号は付けません。) シールの使用温度は80℃以下です。

* のグリース給脂穴は付いていませんので再給脂できません。

呼び形番の構成例

CFH24-1 V M UU R -A

呼び形番

無記号: ケージ付き
 V : 総ころタイプ

無記号: 炭素鋼
 M : ステンレス鋼製

スタッド六角穴付き

無記号: シール無し
 UU : シール付き

無記号: 円筒外輪
 R : 球面外輪

注) 総ころタイプはスタッド径6~30に対応します。