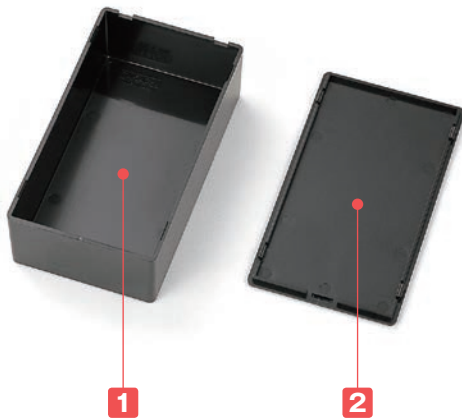




- カスタム製品 (穴加工・インクジェット印刷・塗装) についてはP14-1~51をご覧ください。
- CADデータ (DXF/DWG) でご依頼いただくと**5%割引**、リピート注文品は更に**5%割引**致します。

テクニカルデータ

使用温度範囲 : SW・SW-N -10℃~+60℃
SW-T -10℃~+100℃

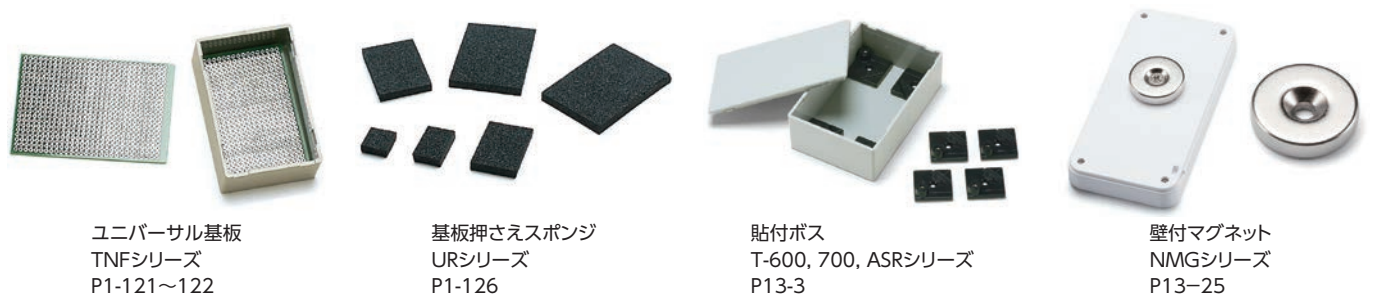


- ボディーはスナップインのはめ込式です。
- 小型サイズですが、内部に干渉物が無く、内部のスペースが広く使える、多用途ケースです。
- SWシリーズはS (ライトグレー)・B (ブラック) の2色・17機種、SW-NシリーズはG (グレー) 色・13機種、SW-TシリーズはB (ブラック) 色・6機種になります。
- ケースにぴったりのプリント基板や基板取付け用部品等、オプション部品も充実した品揃えになっております。(オプション部品は別売になります。)

構成内容

No.	名称	材質 / 色 / 表面処理
1	ボディー	SWシリーズ : ABS樹脂 / ライトグレー・ブラック / シボ
		SW-Nシリーズ : 難燃性ABS樹脂 / グレー / シボ
		SW-Tシリーズ : 耐熱性ABS樹脂 / ブラック / シボ
2	カバー	SWシリーズ : ABS樹脂 / ライトグレー・ブラック / シボ
		SW-Nシリーズ : 難燃性ABS樹脂 / グレー / シボ
		SW-Tシリーズ : 耐熱性ABS樹脂 / ブラック / シボ

オプション部品 (別売)



ユニバーサル基板
TNFシリーズ
P1-121~122

基板押さえスポンジ
URシリーズ
P1-126

貼付ボス
T-600, 700, ASRシリーズ
P13-3

壁付マグネット
NMGシリーズ
P13-25