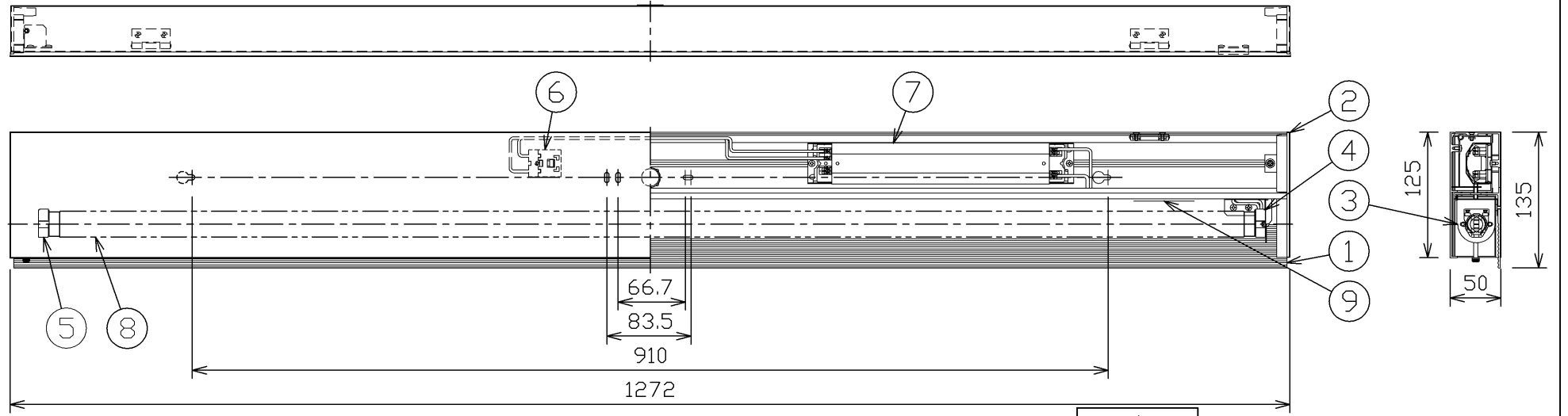
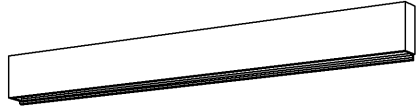


▲ 安全に関するご注意

- 必ず適合ランプを使用してください。指定外のランプを使用すると火災の原因となります。
- 本器具は、5℃～35℃の温度範囲で使用するように設計してあります。高温で使用すると火災の原因となります。
- 本器具は、屋内専用です。屋外や水気、湿気のある場所及び腐食性ガス等の発生する場所では使用できません。器具落下・感電の原因となります。
- 直射日光の当たる場所で使用しないでください。変色・変形・火災・短寿命の原因となります。
- 本器具は屋内専用ですので、風が吹く場所には使用できません。そのまま使用しますと器具落下の原因となります。
- 本器具は、壁面取付け専用です。指定以外の取り付けを行うと火災・器具落下の原因となります。
- 調光器と組み合わせて使用することはできません。

部番	部品名	個数	材質	摘要
1	本体	1	AIP(アルミニウム)	アクリル焼付塗装(ピュアホワイト)
2	カバー	2	ABS樹脂	ピュアホワイト
3	ソケット取付け金具	2	SGC(溶融亜鉛めっき鋼板)	生地(脱脂)
4	ソケット	1	PBT樹脂	DFS-0103N
5	ソケット	1	PBT樹脂	DFS-1203N
6	端子台	1	UF(ユリア樹脂)	DFC-3619
7	LED電源ユニット	1	-	LEK-330016A20D
8	ランプ	1	-	直管形LEDランプ(別売)
9	定格銘板	1	-	-



屋内用

壁面取付け専用
縦向方向・上向(逆向)方向取付け可

- 使用上の注意**
- LED素子には光色、明るさにバラツキがあるため、同じ形名の商品でも光色、明るさが異なることがあります。
 - AC100V専用器具です。200Vでのご使用はできません。
 - 調光器と組み合わせて使用することはできません。
 - ランプ取り付けには方向性があります。詳しくは取扱説明書をご参照ください。

電圧(V)	適合ランプ	質量(kg)	形名
100	ランプ特性表参照	3.3	LED B83105N
承認	担当	図番	東芝LED照明器具
林	菅野	AA2015-50532-01	
単位 mm	第三角法	東芝ライテック株式会社	