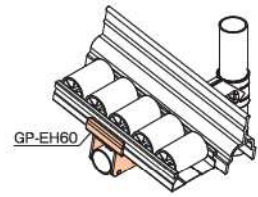
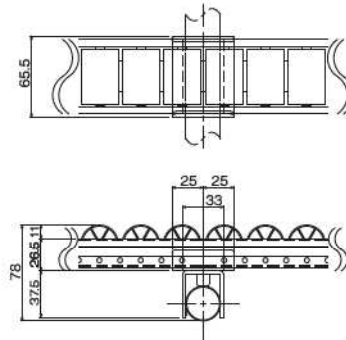


プラコンサポート

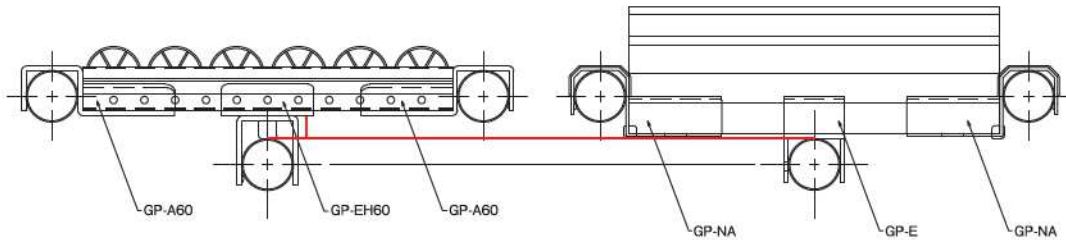
GP-EH60 プラコンサポート60



材質	スチール
表面	三価クロムメッキ
質量	176g
箱入数	50コ



●ワークガイドとプラコン60シリーズを混合する場合に使用します。
 ※ワークガイドをGP40シリーズのサポート金具で取付ける際に、
 中間のGP-Eタイプは40シリーズと60シリーズでは取付け高さが異なります。
 GP-EH60を使えば、プラコンとワークガイド取付けの高さが同じになります。

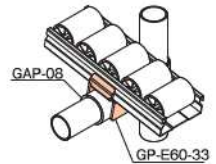
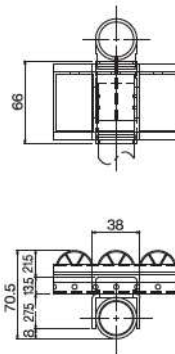


GP-E60-33 プラコンサポート60

ジョイントの上から取付け可能



材質	スチール
表面	三価クロムメッキ
質量	97g
箱入数	80コ

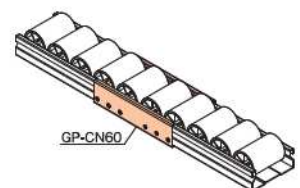
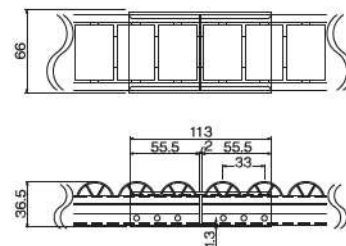


●プラコンのがたつきを防止するために、GAP-08をご使用ください。
GAP-08をセットでご購入の場合
 GAP-08-IV(アイボリー)セット品番：**GPA-E60-33-IV**
 GAP-08-G(グレー)セット品番：**GPA-E60-33-G**

GP-CN60 プラコンサポート60



材質	スチール
表面	三価クロムメッキ
質量	168g
箱入数	68コ



●プラコンフレームの端面をカバーします。
 ●GP6016/GP6033シリーズのプラコンのスレ防止には、
 GAP-C60(P99)をご使用ください。