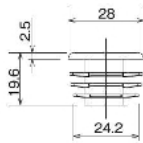


ブッシング・キャップ

GAP-4P インナーキャップ



| | |
|----|--------------------------|
| 色番 | GAP-4P-BK ブラック |
| | GAP-4P-IV アイボリー |
| | GAP-4P-ESD 帯電ブラック |
| 材質 | ポリエチレン |
| 質量 | 3g |



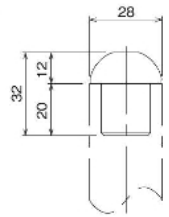
適合パイプ **ECO** **SUH** **樹脂**

G2807 / G2812 / EG2807 / S2807 / S2812
DP2807 / DP2814 / EP2807 / CL2807 / SP2809

GAP-4R インナーウレタンキャップ



| | |
|----|-----------------------|
| 色番 | GAP-4R-BK ブラック |
| 材質 | ポリウレタン |
| 質量 | 9g |



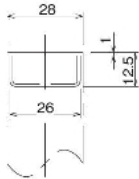
適合パイプ **ECO** **SUH** **樹脂**

G2807 / EG2807 / S2807 / DP2807 / EP2807 / CL2807
※樹脂コーティングパイプへの取付けは、他のパイプと比べ挿入が若干きつくなります。

GAS-07S メタルキャップ



| | |
|----|----------|
| 材質 | スチール |
| 表面 | 三価クロムメッキ |
| 質量 | 9g |



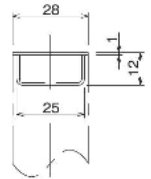
適合パイプ **ECO** **SUH**

G2807 / EG2807 / S2807

GAS-12S メタルキャップ



| | |
|----|----------|
| 材質 | スチール |
| 表面 | 三価クロムメッキ |
| 質量 | 9g |



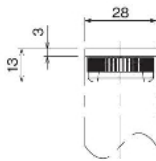
適合パイプ **ECO** **SUH**

G2812 / S2812

GAM-07S スチールキャップ



| | |
|----|----------|
| 材質 | スチール |
| 表面 | 三価クロムメッキ |
| 質量 | 37g |



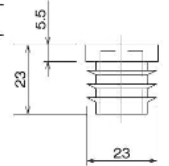
適合パイプ **ECO** **SUH**

G2807 / EG2807 / S2807

GAP-4F スウェージングパイプ用インナーキャップ



| | |
|----|-----------------------|
| 色番 | GAP-4F-BK ブラック |
| 材質 | ポリエチレン |
| 質量 | 3.5g |



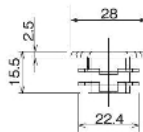
適合パイプ **SUH**

SW09-201

GAP-4A アルミパイプ用インナーキャップ



| | |
|----|-------|
| 材質 | ABS樹脂 |
| 色 | グレー |
| 質量 | 3g |



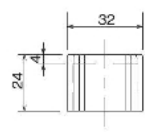
適合パイプ **アルミ**

AP2812J / AP2829J / AD2812 / AQ2812 / ATF2812 / ALF2812

GAP-3A アルミパイプ用アウターキャップ



| | |
|----|--------|
| 材質 | ポリエチレン |
| 色 | グレー |
| 質量 | 8g |



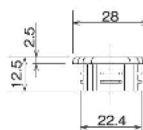
適合パイプ **アルミ**

AP2812J / AP2829J

GAP-4AT アルミTスロットパイプ用キャップ



| | |
|----|-------|
| 材質 | ABS樹脂 |
| 色 | グレー |
| 質量 | 2g |



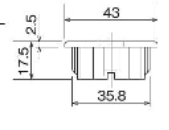
適合パイプ **アルミ**

AT2829

GAP-43A φ43アルミパイプ用インナーキャップ



| | |
|----|-------|
| 材質 | ABS樹脂 |
| 色 | グレー |
| 質量 | 5g |



適合パイプ **アルミ**

AP4319J

●ブッシング・キャップはプラスチックハンマー等でたたいて取付けてください。