

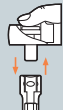
ラチェットハンドル (ホールドタイプ)

RATCHET HANDLE (SOCKET HOLD TYPE)

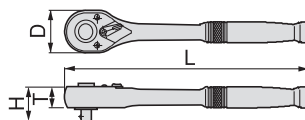
製品番号	差込角 dr. (mm)	寸法 (mm)				梱包入数 (通常)	質量 (g)	メーカー希望 小売価格
		D	H	T	L			
RH43K	12.7 凸	40	37	20.6	255	1	620	¥6,370

●ソケットホールド機構付

ソケットホールド機構



※着脱する場合、
必ずプッシュボタンを
押しながら行って下さい。



48枚歯で送り角7.5°。
より狭い箇所でも作業が効率よく行えます。
ソケットの着脱が容易で、作業時には外れにくい
ソケットホールド機構付。
ワンプッシュ操作でソケット交換ができます。



ツメ式



RH43K

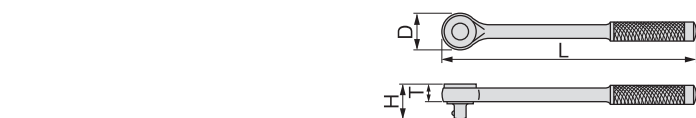
▲注意 CAUTION

- 角ドライブ凹部ボール溝の規格が違うとソケット類がホールドできない場合があります。
If the ball groove of sq. drive of socket or accessory is different from standard, holding mechanism often does not work.
- ショックを与えるとホールド機構が外れる場合があります。
Strong shock often causes malfunction of holding mechanism.
- ラチェットハンドルの操作はゆっくりと行ってください。
Use ratchet handles slowly and softly.
- 左右の切り替えは完全にしてください。
Switch over the direction completely.

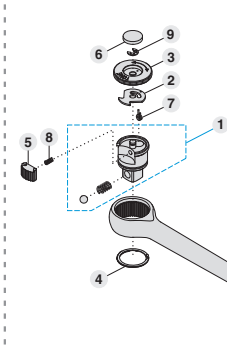
丸形ラチェットハンドル

RATCHET HANDLE, ROUND HEAD

製品番号	差込角 dr. (mm)	寸法 (mm)				梱包入数 (通常)	質量 (g)	メーカー希望 小売価格	
		D	H	T	L				
RH41	12.7 凸	35	38.1	22.6	250	30	6	470	¥6,720



●丸形ラチェットハンドル



RH41 部品展開図

■RH41 部品一覧表

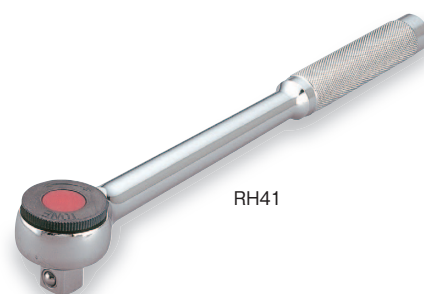
NO.	部品番号	部品名	個数
1	GPRH41G	駆動部組立	1
2	GPRH41P1	長穴付きプレート	1
3	GPRH41P2	切替プレート	1
4	GPRH41T	止め輪	1
5	GPRH41SP	セグメントカム	1
6	GPRH41HK	キャップ	1
7	GPRH41NS	ねじりばね	1
8	GPRH41PS	カム用ばね	1
9	GPRH41ET	E型止め輪	1

※個数をご注文数量 1 に対する部品の数量です
(2 の場合は、2 個組)。

丸形のスタンダードラチェットハンドル。



丸形



RH41

▲注意 CAUTION

- ラチェットハンドルの操作はゆっくりと行ってください。
Use ratchet handles slowly and softly.
- 左右の切り替えは完全にしてください。
Switch over the direction completely.