

フランジ付リニアブッシュ

—センターフランジロングタイプ—

選定手順①～③より型式・数値を選択の上、ご注文ください。



Order
注文例

型式 (①Type・②軸径・③シール)

LMYMF16LUU

■丸フランジ



■角フランジ



■二面フランジ



CAD 3D

Type			外筒	ボール	使用雰囲気温度
丸フランジ	角フランジ	二面フランジ	材質	材質	
LMYMF	LMYMK	LMYMH	軸受鋼	軸受鋼	-20～80℃

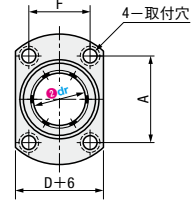
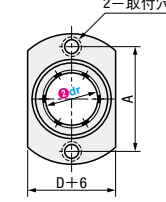
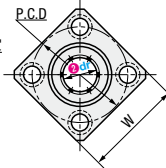
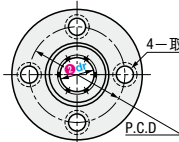
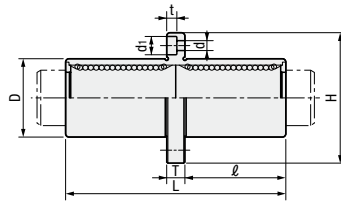
丸フランジ

角フランジ

二面フランジ

dr=6～13

dr=16～30



①Type	型式		dr	D		L	ℓ	H	T	P.C.D	d	d1	t	W	A	F		
	②軸径	③シール		公差	公差												公差	
LMYMF (丸フランジ)	6L*	UU シール付 タイプ	6	12	0	35	15	28	5	20	3.5	6	3.1	22	20	—		
	8L*		8	15	-13	45	±300	20		32				24	25		24	
	10L*		10	19		55		24.5	40	29	30	29						
	12L*		12	21	0	57	0	25.5	42	6	32	4.5	7.5	4.1	32		32	
	13L*		13	23	-16	61	-300	27.5	43		33	34	33					
LMYMK (角フランジ)	16L*		16	-0.010	28	-0.016	70	0	32	48	6	38	4.5	7.5	4.1	37	31	22
	20L*		20	0	32	0	80	-0.3	36	54	8	43	5.5	9	5.1	42	36	24
	25L*		25	-0.012	40	-0.019	112		52	62		51				50	40	32
	LMYMH (二面フランジ)		30L*	30		45		123		56.5	74	10	60	6.6	11	6.1	58	49
35L*			35	0	52	0	135	0	62.5	82	67		64					
40L*			40	-0.015	60	-0.022	151	-0.4	68	96	13	78	9	14	8.1	75	—	—
50L*			50		80		192		89.5	116		98				92		
60L*			60	-0.020	90	-0.025	209		95.5	134	18	112	11	17	11.1	106		

① LMYMHは*付きのサイズのみ選択できます。且つサイズW, P.C.Dを選択することはできません。

② サイズD+6, A, FはLMYMHのみに有効です。

軸径	偏心	直角度	基本定格荷重		質量 (g)		
			C (動) N	Co (静) N	丸フランジ	角フランジ	二面フランジ
6L	0.015	0.015	323	529	31	25	28
8L			431	784	51	43	47
10L			588	1100	98	78	90
12L			813	1570	110	90	102
13L					130	108	123
16L	0.020	0.020	1230	2350	190	165	182
20L			1400	2740	260	225	247
25L			1560	3140	540	500	525
30L			2490	5490	680	590	645
35L			0.025	0.025	2650	6270	1020
40L	3430	8040			1570	1380	
50L	6080	15900			3600	3400	
60L	7550	20000			4500	4060	