

近接センサ 標準機能タイプ

— 組合せ形・直流3線式 —

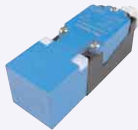
選定手順①～⑤より型式・数値を選択の上、ご注文ください。



Order
注文例

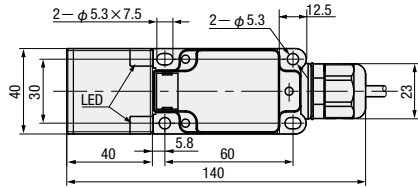
①型式	②取付方式	③No.	④出力方式	⑤呼び
KBP	S	40	1	15MM
KBP		40	4	20MM

検出距離: 15mm
20mm

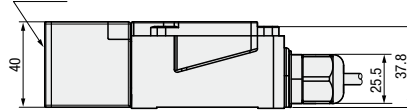


CAD 2D
3D

KBPS40-□-15MM
KBP40-□-20MM

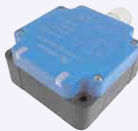


検出面



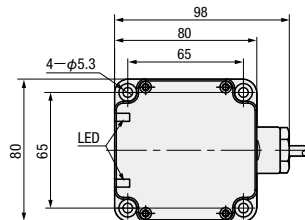
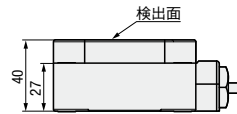
材質 外筒 PBT
ケーブル PVC

検出距離: 40mm
50mm



CAD 2D
3D

KBPS80-□-40MM
KBP80-□-50MM



材質 外筒 PBT
ケーブル PVC

①型式	②取付方式	③No.	④出力方式	⑤呼び	検出距離 (mm)	接続方式	負荷電流	開閉電流
KBP	S (埋込)	40	1 (NPN NO) 4 (PNP NO)	15MM	15	2mリード線式	200mA以下	500Hz
		80		40MM	40			100Hz
	無記号 (非埋込)	40	20MM	20	300Hz			
		80	50MM	50	50Hz			

仕様

検出物体	鉄 (St37)
電源電圧	DC 10~30V
スイッチポイントドリフト	±10%以下
電圧降下	2.5V以下
消費電流	15mA以下
応差 (ヒステリシス)	1~20%
繰り返し精度	3%以下
出力表示	黄LED
保護回路	極性保護、サージ保護、短絡保護
周囲温度	-25~+70°C
周囲湿度	35~95%
保護等級	IP67
準拠規格	CE、UL

配線図

