


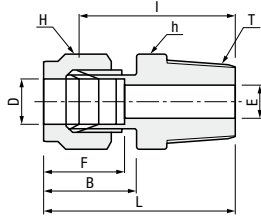
ステンレス管用継手

—インチタイプ / ミリタイプ—

選定手順①～③より型式・数値を選択の上、ご注文ください。

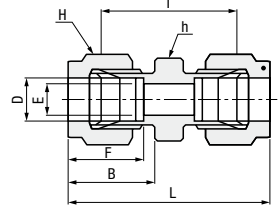
 Order 注文例	①型式	②適用管の呼び	③R(PT)T選択
	EMMTM	6	4R
	EUEM	8	
	EMMT	4	2R
	EUE	4	

■ストレートコネクタ (インチタイプ)



M 材質 SUS304
参考最高使用圧力 16 MPa

■ストレートユニオン (インチタイプ)

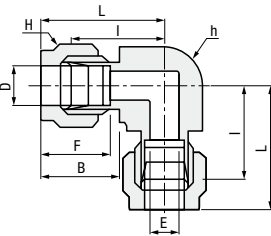


M 材質 SUS304
参考最高使用圧力 16 MPa

①型式	②適用管の呼び	③R(PT)T選択	D (インチ)	T (R)	L	E (mm)	F	I	対辺		B		
									本体h	ナットH			
EMMT	4	2R	1/4	1/8	32.76	4.82	15.24	25.40	1/2	14	17.78		
		4R		1/4	37.84				9/16	14	17.78		
		6R		3/8	38.35				30.98	11/16	14	17.78	
	6	4R	3/8	1/4	39.87	7.11	16.76	32.51	5/8	17	19.30		
		6R		3/8	39.87	7.11			16.76	32.51	5/8	17	19.30
		6R		3/8	39.87	7.11			16.76	32.51	5/8	17	19.30

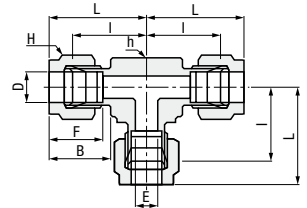
①型式	②適用管の呼び	D (インチ)	L	E (mm)	F	I	対辺		B
							本体h	ナットH	
EMT	4	1/4	40.89	4.82	15.24	26.16	1/2	14	17.78
		3/8	44.95	7.11	16.76	30.22	5/8	17	19.30
		1/2	51.30	10.41	22.86	30.98	13/16	22	21.84
	10	5/8	52.07	12.70	24.38	31.75	15/16	27	21.84
		3/4	53.59	15.74	24.38	33.27	1 1/16	30	21.84
		3/4	53.59	15.74	24.38	33.27	1 1/16	30	21.84

■ユニオンエルボ (インチタイプ)



M 材質 SUS304
参考最高使用圧力 16 MPa

■ユニオンティー (インチタイプ)

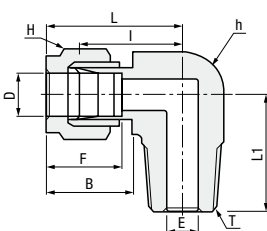


M 材質 SUS304
参考最高使用圧力 16 MPa (EUT4~8)
10 MPa (EUT10, EUT12)

①型式	②適用管の呼び	D (インチ)	L	E (mm)	F	I	対辺		B
							本体h	ナットH	
EUE	4	1/4	26.92	4.82	15.24	19.55	1/2	14	17.78
		3/8	30.48	7.11	16.76	23.11	5/8	17	19.30
		1/2	36.06	10.41	22.86	25.90	13/16	22	21.84
	10	5/8	38.10	12.70	24.38	27.94	15/16	27	21.84
		3/4	39.87	15.74	24.38	29.71	1 1/16	30	21.84
		3/4	39.87	15.74	24.38	29.71	1 1/16	30	21.84

①型式	②適用管の呼び	D (インチ)	L	E (mm)	F	I	対辺		B
							本体h	ナットH	
EUT	4	1/4	26.92	4.82	15.24	19.55	1/2	14	17.78
		3/8	30.48	7.11	16.76	23.11	5/8	17	19.30
		1/2	36.06	10.41	22.86	25.90	13/16	22	21.84
	10	5/8	38.10	12.70	24.38	27.94	15/16	27	21.84
		3/4	39.87	15.74	24.38	29.71	1 1/16	30	21.84
		3/4	39.87	15.74	24.38	29.71	1 1/16	30	21.84

■エルボ (インチタイプ)

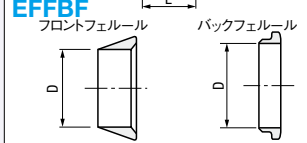


M 材質 SUS304
参考最高使用圧力 16 MPa

■ナット (インチタイプ)



■フェルルール (インチタイプ)



* フロントフェルルールとバックフェルルールはセットで使用してください。 M 材質 SUS304
参考最高使用圧力 16 MPa

①型式	②適用管の呼び	③R(PT)T選択	D (インチ)	T (R)	L	L ₁	E (mm)	F	I	対辺		B
										本体h	ナットH	
EME	4	4R	1/4	1/4	26.92	23.36	4.82	15.24	19.55	1/2	14	17.78
		6R			30.48	25.40	23.11	5/8	17	19.30		
	6	4R	3/8	31.24	26.16	7.11	16.76	23.87	5/8	17	19.30	
		6R		28.20	9.65	22.86	25.91	13/16	22	21.84		
	8	4R	1/2	36.07	33.02	10.41	22.86	25.91	13/16	22	21.84	
		6R		36.07	33.02	10.41	22.86	25.91	13/16	22	21.84	
		8R		36.07	33.02	10.41	22.86	25.91	13/16	22	21.84	
		8R		36.07	33.02	10.41	22.86	25.91	13/16	22	21.84	

①型式	②適用管の呼び	D (インチ)	L*	対辺
				ナットH*
EN EFFBF	4	1/4	12.70	14
	6	3/8	14.22	17
	8	1/2		22
	10	5/8	17.52	27
	12	3/4		30

(*) ENシリーズのみの対応寸法です。