

薄型シリンダ CCDシリーズ

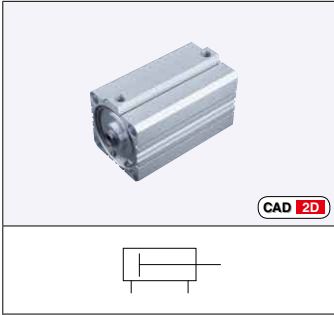
— 複動標準タイプ —

選定手順①～⑦より型式・数値を選択の上、ご注文ください。

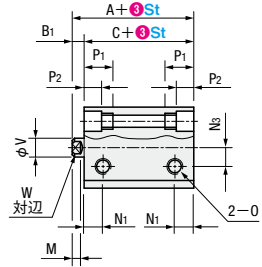
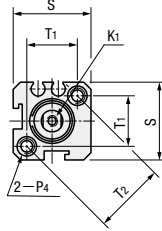


Order
注文例

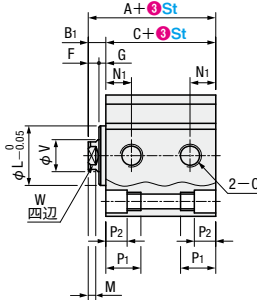
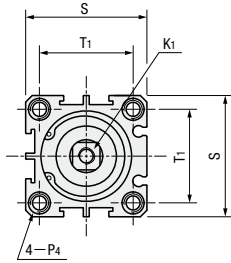
型式 (①Type・②チューブ内径)	③St ストローク	④軸端ねじ	センサと磁石 (⑤磁石・⑥種類・⑦数量)
CCD32	— 40	— B	SE2 S
CCD32	— 50	— B	
CCD40	— 75	—	



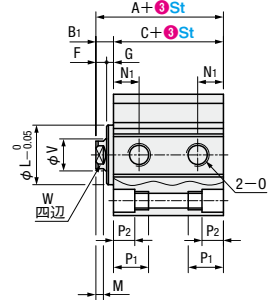
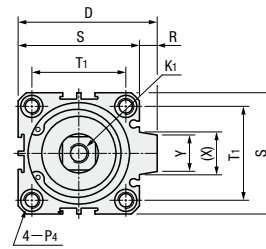
φ12・16



φ20・25

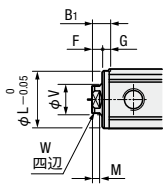


φ32～100

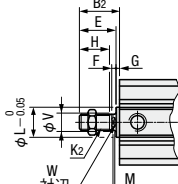


■軸端ねじ

無記号 (めねじ)



B (おねじ)



材質	本体 アルミ
チューブ径	ロッド材質
12・16	ステンレス
20～40	スチール

■センサの仕様

種類	ACS-9D	ACS-9B	ACS-30E
ランプ	あり	あり	あり
配線方式	2線	2線	2線
適用電圧	DC: 5～120V AC: 5～120V	DC: 5～120V AC: 5～120V	DC: 5～240V AC: 5～240V
引出しタイプ	横向き	縦向き	縦向き
接点	あり	あり	あり

■仕様

動作方式	複動タイプ
使用流体	空気
最大使用圧力 kgf/cm ² (kPa)	9.5 (950)
使用温度範囲 °C	0～60
潤滑	フリー供給方式