

ワンタッチ継手



Order
注文例

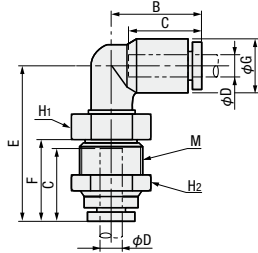
型式

CNLG4-4

■バルクヘッドエルボ



Type	材質	S表面処理
CNLG	黄銅	ニッケルメッキ
	NYLON/PBT/PP	-

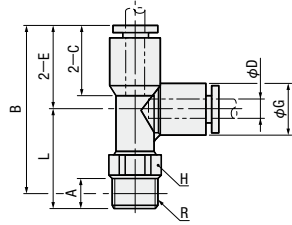


型式		チューブ径	ねじ径	B	C	E	F	G	二面幅	二面幅	有効断面積	質量
Type	No.	D	M						H ₁	H ₂	(mm ²)	(g)
CNLG	4-4	4	M12×1	17.1	14.4	30.4	16	10.5	14	14	4.2	19.5
	6-6	6	M14×1	20.6	17	34	17	12.5	17	10	28	
	8-8	8	M16×1	22.9	18.6	36.6	18.8	14.3	17	19	16	30
	10-10	10	M20×1	26.5	20.8	43.5	21	17.8	21	24	30	63
	12-12	12	M22×1	30.6	23.7	45.5	22.2	21.2	24	27	50	79.5

■ユニオンティ



Type	材質	S表面処理
CNTD	黄銅	ニッケルメッキ
	NYLON/PBT/PP	-

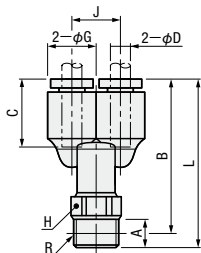


型式		チューブ径	ねじ径	A	B	C	E	G	L	二面幅	有効断面積	質量
Type	No.	D	R							H	(mm ²)	(g)
CNTD	4-M5	4	M5	3.6	32	14.6	17.5	10.5	16.4	10	3.5	8
	4-O1		R1/8	6	34.6	17.5	10.5	20.2	10	4.2	12	
	4-O2		R1/4	9	36.3	23.4	14	18.5				
	6-M5	6	M5	3.6	36.8	17	20.6	12.5	19	10	3.5	11.5
	6-O1		R1/8	6	39.2	17	20.6	12.5	22.8	10	13.5	
	6-O2		R1/4	9	42.1	27.1	14	20.5				
	6-O3	R3/8	9	42.8	27.8	17	25.5					
	8-O1	8	R1/8	6	43.7	24.7	14	17				
	8-O2		R1/4	9	45.5	18.8	23.1	14.3	28	16	23	
	8-O3		R3/8	9	46.2	28.7	17	28				
	10-O1	10	R1/8	6	49.5	25.7	17	32				
	10-O2		R1/4	9	51.3	19.7	26.8	17.8	29	30	34	
	10-O3		R3/8	9	52	29.7	21	35				
	10-O4	R1/2	11	54	32.7	21	52					
	12-O2	12	R1/4	9	56.8	22.9	29.9	21.1	31.4	17	48	
	12-O3		R3/8	9	56.8	22.9	29.9	21.1	31.4	17	47	
12-O4	R1/2		11	56.8	22.9	29.9	21.1	31.4	17	60		

■Yタイプ



Type	材質	S表面処理
CNYU	黄銅	ニッケルメッキ
	NYLON/PBT/PP	-

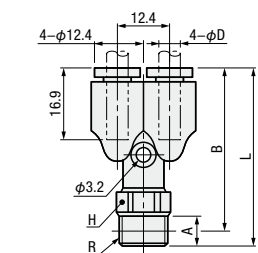


型式		チューブ径	ねじ径	A	B	C	J	G	L	二面幅	有効断面積	質量
Type	No.	D	R							H	(mm ²)	(g)
CNYU	4-M5	4	M5	3.6	30.4	14.7	10.5	10.5	32.2	10	3.5	8.5
	4-O1		R1/8	6	33	14.7	10.5	10.5	36	10	4.2	12
	4-O2		R1/4	9	34.7	39.2	14	8.5				
	6-M5	6	M5	3.6	34.6	17.2	12.4	12.5	36.4	10	3.5	11.5
	6-O1		R1/8	6	37.2	17.2	12.4	12.5	40.2	10	13.5	
	6-O2		R1/4	9	39	43.5	14	20.5				
	6-O3	R3/8	9	42.8	44.2	17	25.5					
	8-O1	8	R1/8	6	39.7	19	14.3	14.3	42.7	12	17	
	8-O2		R1/4	9	41.5	19	14.3	14.3	46	14	23	
	8-O3		R3/8	9	42.2	46.7	14	28				
	10-O1	10	R1/8	6	42.3	17	17.8	17.8	45.3	17	32	
	10-O2		R1/4	9	44.1	17	17.8	17.8	48.6	17	34	
	10-O3		R3/8	9	44.8	49.3	17	35				
	10-O4	R1/2	11	46.8	52.3	21	52					
	12-O2	12	R1/4	9	50.3	20.3	20.8	21.1	54.5	17	46	
	12-O3		R3/8	9	47.4	20.3	20.8	21.1	51.9	17	47	
12-O4	R1/2		11	49.4	54.9	21	60					

■二重Yタイプ



Type	材質	S表面処理
CNYM	黄銅	ニッケルメッキ
	NYLON/PBT/PP	-



型式		チューブ径	ねじ径	A	B	L	二面幅	有効断面積	質量
Type	No.	D	R				H	(mm ²)	(g)
CNYM	6-O1	6	R1/8	6	37.2	40.2	10	10	25
	6-O2		R1/4	9	39	43.5	14	29	

■仕様(参考値)

使用流体	空気、真空
使用圧力範囲 kgf/cm ² (kPa)	0~9(0~900)
保証耐圧力 kgf/cm ² (kPa)	10(1000)
保証真空圧力 kPa(Torr)	-100(10)
使用温度範囲 °C	5~60