

# ワンタッチ継手

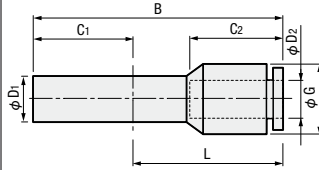


Order  
注文例

型式

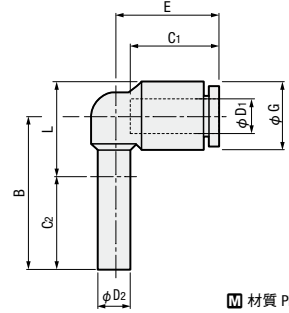
SQHJ6-4

## ■レデューサ



材質 PBT

## ■レデューサエルゴ

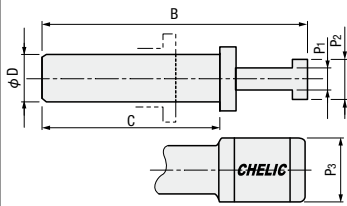


材質 PBT

| 型式   |       | チューブ径 D1 | チューブ径 D2 | B    | C1   | C2   | G    | L    | 有効断面積 (mm <sup>2</sup> ) | 質量 (g) |
|------|-------|----------|----------|------|------|------|------|------|--------------------------|--------|
| Type | No.   |          |          |      |      |      |      |      |                          |        |
| SQHJ | 6-4   | 6        | 4        | 41.5 | 17   | 14.4 | 10.5 | 24.5 | 5.3                      | 3      |
|      | 8-4   | 8        | 4        | 45   | 18   |      | 12.4 | 27   |                          |        |
|      | 8-6   | 8        | 6        | 46.8 | 20   | 16.5 | 14.3 | 26.8 | 9                        | 4.5    |
|      | 10-6  | 10       | 6        |      |      |      |      |      |                          |        |
|      | 10-8  | 10       | 8        | 47   | 17.8 | 17.8 | 27   | 20   | 6                        |        |
|      | 12-8  | 12       | 8        | 54   | 23.5 | 19.2 | 17.8 | 30.5 | 35                       | 7      |
|      | 12-10 | 12       | 10       |      |      |      |      |      |                          |        |

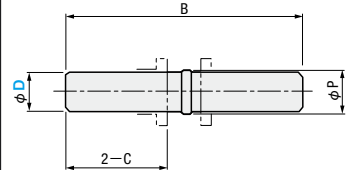
| 型式   |       | チューブ径 D1 | チューブ径 D2 | B    | C1   | C2   | E    | G    | L    | 有効断面積 (mm <sup>2</sup> ) | 質量 (g) |      |
|------|-------|----------|----------|------|------|------|------|------|------|--------------------------|--------|------|
| Type | No.   |          |          |      |      |      |      |      |      |                          |        |      |
| SQLJ | 4-4   | 4        | 4        | 25.5 | 14.4 | 15.3 | 16.8 | 10.5 | 15.5 | 2                        | 2.5    |      |
|      | 6-4   | 6        | 4        | 28.5 | 15.6 | 17.2 | 19.6 | 12.4 | 17.5 | 4.6                      | 3.5    |      |
|      | 6-6   | 6        | 6        | 30.9 | 16.5 | 18.2 | 21.6 | 14.3 | 19.9 | 7.5                      | 4      |      |
|      | 8-6   | 8        | 6        |      |      |      |      |      |      |                          |        |      |
|      | 8-8   | 8        | 8        | 17.8 | 18.2 | 21.8 | 14.3 | 19.9 | 10.4 | 5                        |        |      |
|      | 10-8  | 10       | 8        | 33.8 | 19.2 | 20.4 | 24.2 | 17.8 | 22.3 | 17.4                     | 12     |      |
|      | 10-10 | 10       | 10       |      |      |      |      |      |      |                          |        |      |
|      | 12-10 | 12       | 10       | 19.7 | 20.4 | 24.2 | 17.8 | 22.6 | 30   | 13                       |        |      |
|      | 12-12 | 12       | 12       | 40.3 | 21.9 | 24.7 | 28.3 | 21.2 | 26.3 | 28                       | 14     |      |
|      |       |          |          |      |      |      |      |      |      |                          | 42.5   | 14.5 |

## ■ブラインドプラグ



材質 PBT

## ■チューブ接続



材質 PBT

| 型式    | チューブ径 D | B    | C    | P1  | P2  | P3 | 質量 (g) |
|-------|---------|------|------|-----|-----|----|--------|
| SPG4  | 4       | 30.5 | 20.1 | 2.3 | 4.8 | 6  | 0.5    |
| SPG6  | 6       | 33.5 | 22.5 | 2.5 | 5   | 8  | 0.9    |
| SPG8  | 8       | 36.2 | 24.7 |     | 6   | 10 | 1.2    |
| SPG10 | 10      | 39   | 26.1 | 3   | 8   | 14 | 2.2    |
| SPG12 | 12      | 42.9 | 29   |     |     |    | 2.6    |

| 型式   |             | B    | C    | P    | 質量 (g) |
|------|-------------|------|------|------|--------|
| Type | チューブ径 D (φ) |      |      |      |        |
| SPP  | 4           | 34.2 | 14.7 | 5.3  | 0.2    |
|      | 6           | 39.3 | 16.5 | 7.2  | 0.9    |
|      | 8           | 42.6 | 18   | 9.2  | 1.4    |
|      | 10          | 45   | 19.4 | 11.3 | 2.0    |
|      | 12          | 51.6 | 22.4 | 13.3 | 2.5    |

## ■仕様 (参考値)

|                                  |             |
|----------------------------------|-------------|
| 使用流体                             | 空気          |
| 使用圧力範囲 kgf/cm <sup>2</sup> (kPa) | 0~9 (0~900) |
| 保証耐圧力 kgf/cm <sup>2</sup> (kPa)  | 10 (1000)   |
| 保証真空圧力 kPa (Torr)                | -100 (10)   |
| 使用温度範囲 °C                        | 5~60        |