

サイレンサ / プラグ / チューブ

選定手順①～③より型式・数値を選択の上、ご注文ください。



型式 (Type-No.)

EBSL-01
EBSLM-01
MBPG-01

型式 (①Type・②呼び)・③チューブ色

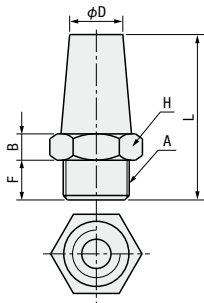
EU0425T

■汎用サイレンサ



ロット販売

CAD 3D



M 材質 黄銅

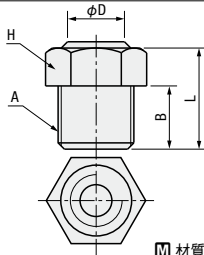
型式		A	L	二面幅 H	B	φD	F	箱入数
Type	No.							
EBSL	M5	M5	20	10	3.5	4.5	5	200
	01	G1/8	24	13	4	8	6	
	02	G1/4	33	17		11	8	100
	03	G3/8	44	22	5	14	10	
	04	G1/2	49	24	6.5	18		50
	06	G3/4	57	30	7.5	21	11	

■ミニサイレンサ



ロット販売

CAD 3D



M 材質 黄銅

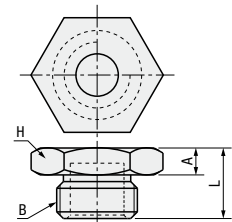
型式		A	L	二面幅 H	B	φD	箱入数
Type	No.						
EBSLM	01	G1/8	11	12	6	10	200
	02	G1/4	14.5	16	8.5	13	
	03	G3/8	17	19	10	16	100
	04	G1/2	19	22	11	17	50
	06	G3/4	19.5	27	11.5	22	25

■スクリーンプラグ



ロット販売

CAD 3D



M 材質 黄銅

型式		B	L	二面幅 H	A	箱入数
Type	No.					
MBPG	01	G1/8	10	14	4	100
	02	G1/4	12.5	17	4.5	

■PUチューブ



型式			外径 (mm)	内径 (mm)	1巻の長さ (m)
①Type	②呼び	③チューブ色			
EU	0425	T (透明)	4	2.5	200
	0640	B (黒)	6	4	
	0855	BU (青)	8	5.5	100
	1065	O* (オレンジ)	10	6.5	
	1280		12	8	

③) 数字の「0」ではなく、アルファベットの「O」です。

■技術情報 (参考値)

材料	ポリウレタン
流体	空気、水
破裂圧 (20℃)	2MPa
最高使用圧力	0.8MPa
使用環境と使用流体温度	-20℃～80℃

仕様 (参考値)

使用流体	空気、真空
使用圧力範囲	0～1.0MPa
負圧	-100KPa (10Torr)
耐圧	1.5MPa
使用温度範囲	0～60℃
適用チューブ	ナイロンおよびPU

ロット販売

①お問い合わせやご注文の際に、単品数量の倍数でお問い合わせ、ご注文ください。
例: EPP6 → 50コ、100コ