

# アルミ・プラボックス (穴加工対応品)

Webなら分電盤関連多数掲載!

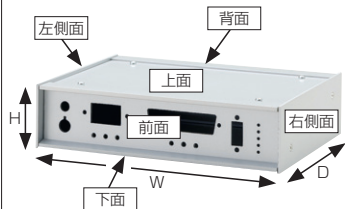
ミスミ

## ASHシリーズ 外形図 詳細図 穴加工有効寸法

ASHシリーズ 973ページ

外形図・詳細図

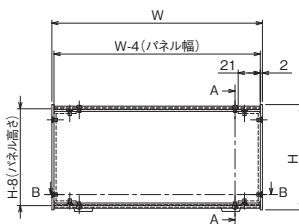
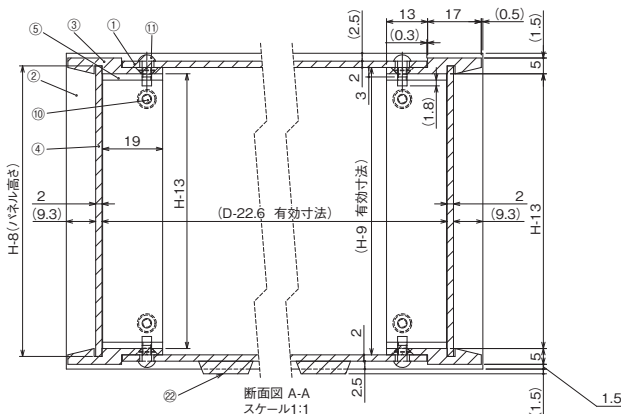
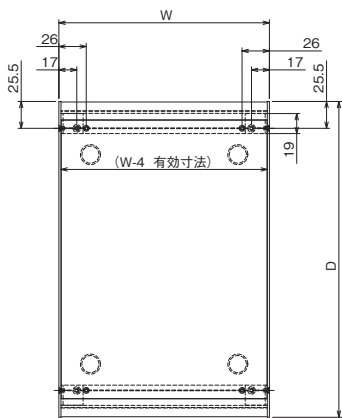
(単位: mm)



一般公差	
寸法範囲	公差
0~5未満	±0.2
5~30未満	±0.3
30~100未満	±0.5
100~500未満	±0.7
500以上	±1.0

部番	図名(部品名)	数量	材質	備考
1	上下フタ	2	A5052	t2.0
2	サイドパネル	2	A5052	t2.0
3	前後パネルガイド	4	A6063S-T5	
4	前後パネル	2	A5052	t2.0
5	コ字金具	4	SPHC	t2.0
10	皿小ネジ小頭M3×5	16	SWCH	三価ホワイトor三価ブラック
11	ナベ小ネジM3×5	8	SWCH	三価ホワイトor三価ブラック
22	貼付ゴム足	4	天然ゴム、黒色	t4.0

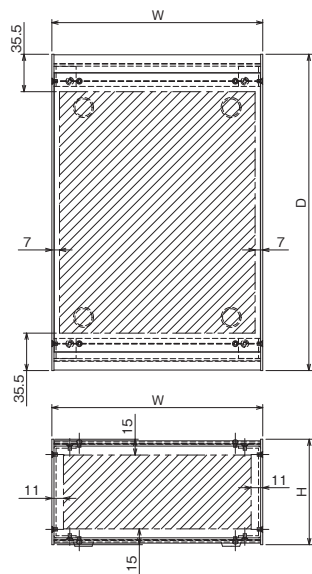
※部番10・11 は本体が シルバー色の場合 三価ホワイト  
本体が 黒色・クリーム色・E色の場合 三価ブラック



W: 100~500  
D: 150~500  
H: 50~300

穴加工有効寸法

(単位: mm)



一般公差	
寸法範囲	公差
0~5未満	±0.2
5~30未満	±0.3
30~100未満	±0.5
100~500未満	±0.7
500以上	±1.0

