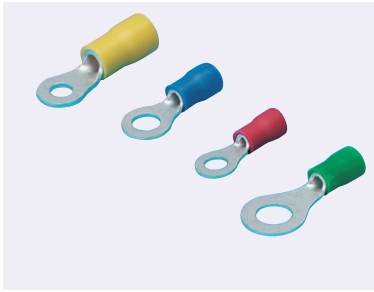


ミスミ

丸型



CSA UL JIS 圧着 スズメッキ 信号用 電源用 2D CAD

在庫品

ココが特長

各種規格取得の国内メーカー製絶縁付丸型圧着端子

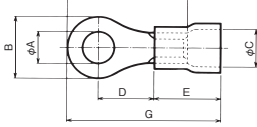
- 一般的に幅広く使われている丸型絶縁付きの圧着端子です。
- JIS (JQ0608003), UL (E74917), CSA (LR66230) を取得している高品質な圧着端子です。(RBV 0.3-3はULのみの取得です)



ご注意

- ・圧着作業は専用の圧着工具にて行ってください。
- ・この製品には防水機能はありません。水などのかかる場所での使用は避けください。
- ・販売は1パック(100個入り)からになります。
- ・難燃グレード94V-0
- ・本製品は、大同端子製造製の商品をミスミ型番にて在庫化して販売している商品となります。
- ・メーカー型番にてカタログ掲載以外の色やサイズの見積もしています。詳細はeカタログにてご参照下さい。

外形図



外形寸法表および仕様

型番	絶縁材	定格電圧 (AC)	耐電圧 (AC)	使用温度範囲	外形寸法(単位: mm)										重量 (g)	適合工具 D494.495ヘーヅ										
					A	B	C	D	E	F	G	板厚	H	I			J	K	L	M	N	O	P	Q	R	S
RBV0.3-3	硬質塩化ビニル	300V	3000V	-40℃ +75℃	3.2	5.2	3.2	5.9	9.0	12.5	17.5	0.65	0.352	DS05N												
RBA1.25-3					3.7	5.5	4.1	6.6		12.0	16.5	0.657														
RBA1.25-3.5					3.7	6.6	4.1	6.6		14.4	18.9	0.657														
RBA1.25-4					4.3	8.0	4.7	7.5		15.5	20.0	0.745														
RBA1.25-5					5.3	6.6	4.7	5.2		13.0	17.5	0.685														
RBA2-3.5					3.7	6.6	4.7	5.2		16.5	21.0	0.723														
RBA2-4					4.3	8.5	4.7	7.8		17.0	21.5	0.923														
RBA2-5					5.3	9.5	6.4	8.5		17.0	21.5	0.949														
RBA2-6					6.4	12.0	6.4	11.0		21.5	26.0	1.269														
RBA5.5-4					4.3	9.5	6.4	8.5		13.5	19.5	1.766														
RBA5.5-5					5.3	9.5	6.4	8.5		13.5	19.5	1.696														
RBA5.5-6					6.4	12.0	6.4	10.2		22.5	26.7	2.060														



1パック単位 100個入



Order注文例

型番

RBV0.3-3YE

型番	色	適用電線範囲		¥通常単価
		より線 (mm ²)	AWGサイズ	
RBV0.3-3YE	黄	0.1~0.3	26~24	WEBでご確認 お願いします。
RBA1.25-3RE	赤	0.5~1.65	20~16	
RBA1.25-3GR	緑			
RBA1.25-3.5RE	赤			
RBA1.25-3.5GR	緑			
RBA1.25-4RE	赤			
RBA1.25-4GR	緑			
RBA1.25-5RE	赤	1.04~2.63	16~14	
RBA1.25-5GR	緑			
RBA2-3.5BU	青			
RBA2-3.5GR	緑			
RBA2-4BU	青			
RBA2-4GR	緑			
RBA2-5BU	青	2.63~6.64	12~10	
RBA2-5GR	緑			
RBA2-6BU	青			
RBA2-6GR	緑			
RBA5.5-4YE	黄			
RBA5.5-4GR	緑			
RBA5.5-5YE	黄			
RBA5.5-5GR	緑			
RBA5.5-6YE	黄			
RBA5.5-6GR	緑			

部品表一式で見積り取れないか...そんな時は、
VONAサポートセンターへ ☎0120-343-256
※IP電話からお掛けの場合料金を巻く-11

- 在庫品は、ご希望によりPM6:00迄のご注文で当日出荷致します。
- 他社ブランド(ミスミ品以外) 非在庫品の出荷日カウントは土日祝日を除きます。

裸圧着端子

絶縁付圧着端子/
フェルール

差込型接続端子/
差込型ピン端子

絶縁キャップ

圧着端子専用
圧着工具・
その他