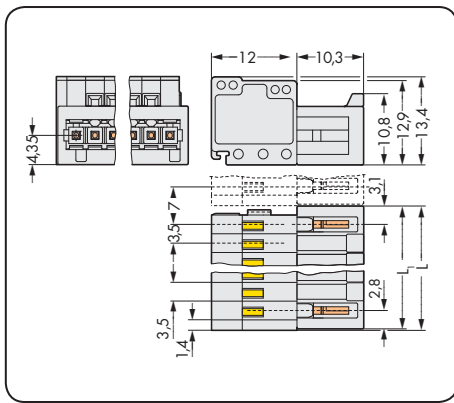
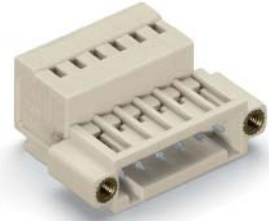
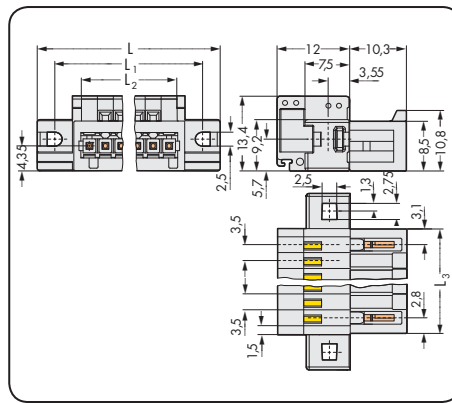


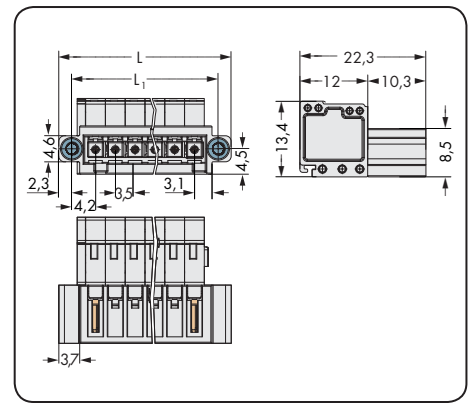
ピン・ピッチ 3.5 mm		固定用フランジ付 ピン・ピッチ 3.5 mm		ねじ固定用フランジ付 ピン・ピッチ 3.5 mm	
0.08 - 1.5 mm ²	AWG 28 - 14	0.08 - 1.5 mm ²	AWG 28 - 14	0.08 - 1.5 mm ²	AWG 28 - 14
160 V/2.5 kV/2 10 A	300 V/10 A	160 V/2.5 kV/2 10 A	300 V/10 A	160 V/2.5 kV/2 10 A	300 V/10 A



$L = (\text{極数} - 1) \times \text{ピン・ピッチ} + 5.9 \text{ mm} + 0.45 \text{ mm}$
 $L_1 = L - 0.45 \text{ mm}$



$L = \text{極数} \times \text{ピン・ピッチ} + 14.8 \text{ mm}$
 $L_1 = \text{極数} \times \text{ピン・ピッチ} + 8.8 \text{ mm}$
 $L_2 = \text{極数} \times \text{ピン・ピッチ}$
 $L_3 = (\text{極数} - 1) \times \text{ピン・ピッチ} + 5.9 \text{ mm}$



$L = (\text{極数} \times \text{ピン・ピッチ}) + 9.5 \text{ mm}$
 $L_1 = (\text{極数} \times \text{ピン・ピッチ}) + 4.9 \text{ mm}$

極数	型番	包装単位 個数	極数	型番	包装単位 個数	極数	型番	包装単位 個数
メールコネクタ ライトグレー			固定用フランジ付メールコネクタ ライトグレー			ねじ固定用フランジ付メールコネクタ ライトグレー		
2	734-302	200	2	734-302/019-000	100	2	734-302/109-000	100
3	734-303	200	3	734-303/019-000	100	3	734-303/109-000	100
4	734-304	100	4	734-304/019-000	50	4	734-304/109-000	100
5	734-305	100	5	734-305/019-000	50	5	734-305/109-000	50
6	734-306	100	6	734-306/019-000	50	6	734-306/109-000	50
7	734-307	100	7	734-307/019-000	50	7	734-307/109-000	50
8	734-308	50	8	734-308/019-000	50	8	734-308/109-000	50
9	734-309	50	9	734-309/019-000	50	9	734-309/109-000	50
10	734-310	50	10	734-310/019-000	50	10	734-310/109-000	50
11	734-311	50	11	734-311/019-000	25	11	734-311/109-000	50
12	734-312	50	12	734-312/019-000	25	12	734-312/109-000	50
13	734-313	50	13	734-313/019-000	25	13	734-313/109-000	25
14	734-314	50	14	734-314/019-000	25	14	734-314/109-000	25
16	734-316	25	16	734-316/019-000	25	16	734-316/109-000	25
18	734-318	25	18	734-318/019-000	25	18	734-318/109-000	25
20	734-320	25	20	734-320/019-000	25	20	734-320/109-000	25
24	734-324	25	24	734-324/019-000	10	24	734-324/109-000	10
加工穴寸法については 280 ページ 表1 をご参照ください。								