

# LIGHT STAR (軽荷重向け) / S-type SR型

品番	車輪	車輪径 D(mm)	車幅 W(mm)	取付高 H(mm)	取付座 A×B(mm)	取付寸法 X×Y(X'×Y')(mm)	穴径 P(mm)	偏心 E(mm)	旋回半径 R(mm)	許容荷重 [daN(kgf)]
SR-75UHF	 ホイルナイロン車輪・ウレタン(B入)	75	26	93	70×47	55×28	8.8			70(71.4)
SR-100UHF		100	28	122	100×58	82×40				60(61.2)
SR-100SEL	 ホイルPP車輪・エラストマー(B入)	100	28	122	100×58	82×40	8.8			50(51.0)

# LIGHT STAR (軽荷重向け、ステンレス仕様) / S-type

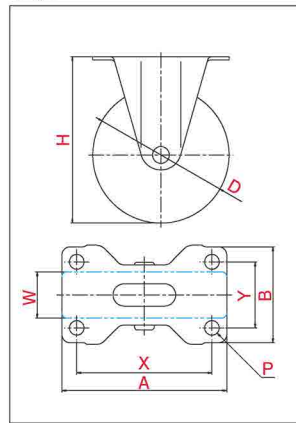
# SUS-SR型 φ50 65 75

自在車	固定車
プレート式	ねじ込み式 / 差し込み式
三価ユニクロ仕上	ステンレス
シングルベアリング	ダブルベアリング
シングルストッパー	ダブルストッパー



SUS-SR-75EL

### ・図面



※写真は代表的な製品イメージです。

### ・取付方法〔プレート式〕



### ・主な使用例



品番	車輪	車輪径 D(mm)	車幅 W(mm)	取付高 H(mm)	取付座 A×B(mm)	取付寸法 X×Y(X'×Y')(mm)	穴径 P(mm)	偏心 E(mm)	旋回半径 R(mm)	許容荷重 [daN(kgf)]
SUS-SR-50EL	 ホイルPP車輪・エラストマー	50	27	70	70×47	55×28	8.8			35(35.7)
SUS-SR-65EL		65		85						40(40.8)
SUS-SR-75EL		75		93						50(51.0)
SUS-SR-50RH	 ホイルゴム車輪・ゴム	50	28	70	70×47	55×28	8.8			50(51.0)
SUS-SR-65RH		65	25	85						60(61.2)
SUS-SR-75RH		75	93							
SUS-SR-50N	 ホイルナイロン車輪・ナイロン	50	28	70	70×47	55×28	8.8			60(61.2)
SUS-SR-65N		65	25	85						70(71.4)
SUS-SR-75N		75	93	80(81.6)						
SUS-SR-50UR	 ホイルナイロン車輪・ウレタン	50	25	70	70×47	55×28	8.8			60(61.2)
SUS-SR-65UR		65	85	70(71.4)						
SUS-SR-75UR		75	26	93						70(71.4)
SUS-SR-75NR	 ホイルナイロン車輪・ゴム	75	27	93	70×47	55×28	8.8			60(61.2)

軽荷重向け

中荷重向け

重荷重向け

事務機器向け

低床向け

台車固定機能

衝撃吸収機構付

低騒音仕様

けん引向け

ステンレス仕様