

G-type
L-type
E-type
M-type
S-type
J-type
PM-type
H-type
AF-type
NP-type
SKY-type
SILENT-type
OTHER

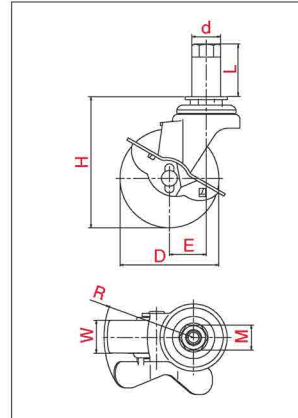
LIGHT STAR (軽荷重向け) / S-type

STF-S型 $\phi 50$ 65 75

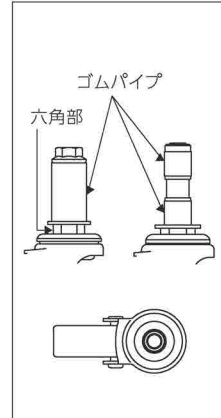
自在車	固定車
プレート式	ねじ込み式
三価ユニクロ仕上	クロームメッキ仕上
シングルベアリング	ダブルベアリング
シングルストッパー	ダブルストッパー



・図面



・取付方法(差し込み式)



・主な使用例



※写真は代表的な製品イメージです。

品番	車輪	車輪径 D (mm)	車幅 W (mm)	取付高 H (mm)	パイプ径 d (mm)	軸長 L (mm)	対辺 M (mm)	偏心 E (mm)	旋回半径 R (mm)	許容荷重 [daN (kgf)]	
STF-50ELS, $\phi 22$		50	27	77	22	40	21	27	67	35(35.7)	
STF-50ELS, $\phi 24P$					24						
STF-50ELS, $\phi 34$					34						
STF-65ELS, $\phi 22$		65		92	22	40		60	28	68	40(40.8)
STF-65ELS, $\phi 24P$					24						
STF-65ELS, $\phi 34$					34						
STF-75ELS, $\phi 22$		75		100	22	40		60	28	68	50(51.0)
STF-75ELS, $\phi 24P$					24						
STF-75ELS, $\phi 34$					34						
STF-50RHS, $\phi 22$		50	28	77	22	40	21	27	67	50(51.0)	
STF-50RHS, $\phi 24P$					24						
STF-50RHS, $\phi 34$					34						
STF-65RHS, $\phi 22$		65		92	22	40		60	28	68	60(61.2)
STF-65RHS, $\phi 24P$					24						
STF-65RHS, $\phi 34$					34						
STF-75RHS, $\phi 22$		75		100	22	40		60	28	68	60(61.2)
STF-75RHS, $\phi 24P$					24						
STF-75RHS, $\phi 34$					34						
STF-50NS, $\phi 22$		50	28	77	22	40	21	27	67	60(61.2)	
STF-50NS, $\phi 24P$					24						
STF-50NS, $\phi 34$					34						
STF-65NS, $\phi 22$		65		92	22	40		60	28	68	70(71.4)
STF-65NS, $\phi 24P$					24						
STF-65NS, $\phi 34$					34						
STF-75NS, $\phi 22$		75		100	22	40		60	28	68	70(71.4)
STF-75NS, $\phi 24P$					24						
STF-75NS, $\phi 34$					34						

・専用工具 ユーエイスパナ(19mm / 21mm)
21×23スパナ