

G-type  
L-type  
E-type  
M-type  
S-type  
J-type  
PM-type  
H-type  
AF-type  
NP-type  
SKY-type  
SILENT-type  
OTHER

LIGHT STAR (軽荷重向け、低騒音仕様) / E-type

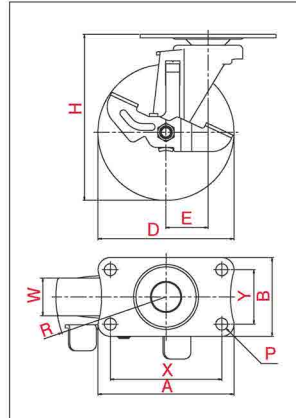
# EF-DS 型 φ75

自在車	固定車	
プレート式	ねじ込み式	差し込み式
三価ユニクロ仕上	クロームメッキ仕上	
シングルベアリング	ラジアルベアリング	
シングルストッパー	ダブルストッパー	



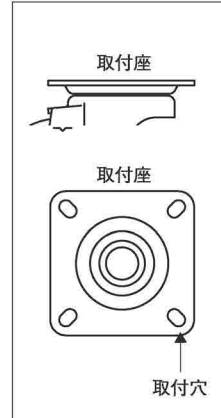
EF-75ELSDS

・図面



※写真は代表的な製品イメージです。

・取付方法(プレート式)



・主な使用例



品番	車輪	車輪径 D (mm)	車幅 W (mm)	取付高 H (mm)	取付座 A×B (mm)	取付寸法 X×Y (X'×Y') (mm)	穴径 P (mm)	偏心 E (mm)	旋回半径 R (mm)	許容荷重 [daN (kgf)]
EF-75ELSDS	 ホイルPP 車輪:エラストマー(θ入)	75	20	93	70×42	56×28	6.5	21	61	35(35.7)

LIGHT STAR (軽荷重向け) / E-type

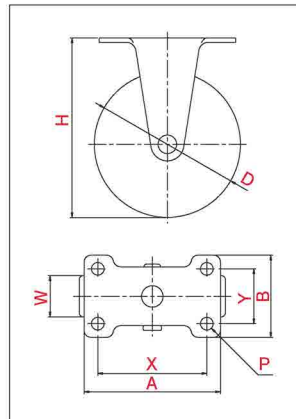
# ER 型 φ50 65 75 100 125

自在車	固定車	
プレート式	ねじ込み式	差し込み式
三価ユニクロ仕上	クロームメッキ仕上	
シングルベアリング	ダブルベアリング	
シングルストッパー	ダブルストッパー	



ER-100EL

・図面




※写真は代表的な製品イメージです。

・取付方法(プレート式)



・主な使用例



品番	車輪	車輪径 D (mm)	車幅 W (mm)	取付高 H (mm)	取付座 A×B (mm)	取付寸法 X×Y (X'×Y') (mm)	穴径 P (mm)	偏心 E (mm)	旋回半径 R (mm)	許容荷重 [daN (kgf)]
ER-50EL	 ホイルPP 車輪:エラストマー	50	20	65	70×42	56×28	6.5			25(25.5)
ER-65EL		65	21	82						30(30.6)
ER-75EL		75		92						
ER-100EL		100	27	122						100×58