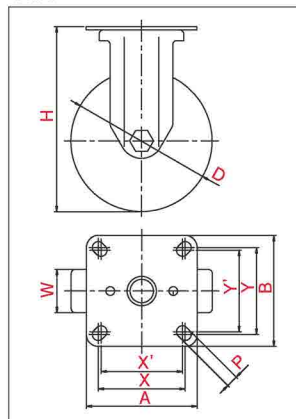


SUS-K2型 $\phi 130$ 150

自在車	固定車	
プレート式	ねじ込み式	差し込み式
三価ユニクロ仕上	ステンレス	
シングルベアリング	ダブルベアリング	
シングルストッパー	ダブルストッパー	

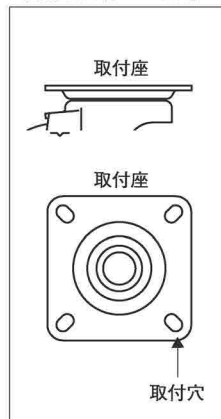


・図面



※写真は代表的な製品イメージです。

・取付方法〔プレート式〕



・主な使用例



品番	車輪	車輪径 D (mm)	車幅 W (mm)	取付高 H (mm)	取付座 A×B (mm)	取付寸法 X×Y (X'×Y') (mm)	穴径 P (mm)	偏心 E (mm)	旋回半径 R (mm)	許容荷重 [daN (kgf)]
SUS-NRK2-130	ホイルナイロン車輪・ゴム(B入)	130	40	170	102×102	80×80(75×75)	11			160(163.2)
SUS-NRK2-150		150		190						180(183.6)
SUS-NK2-130	ホイルナイロン車輪・ナイロン(B入)	130	40	170	102×102	80×80(75×75)	11			150(153.0)
SUS-NK2-150		150		190						160(163.2)
SUS-GUK2-130	ホイルナイロン車輪・ウレタン(B入)	130	40	170	102×102	80×80(75×75)	11			160(163.2)
SUS-GUK2-150		150		190						180(183.6)

軽荷重向け
中荷重向け
重荷重向け
事務機器向け
低床向け
台車固定機能
衝撃吸収機構付
低騒音仕様
けん引向け
ステンレス仕様